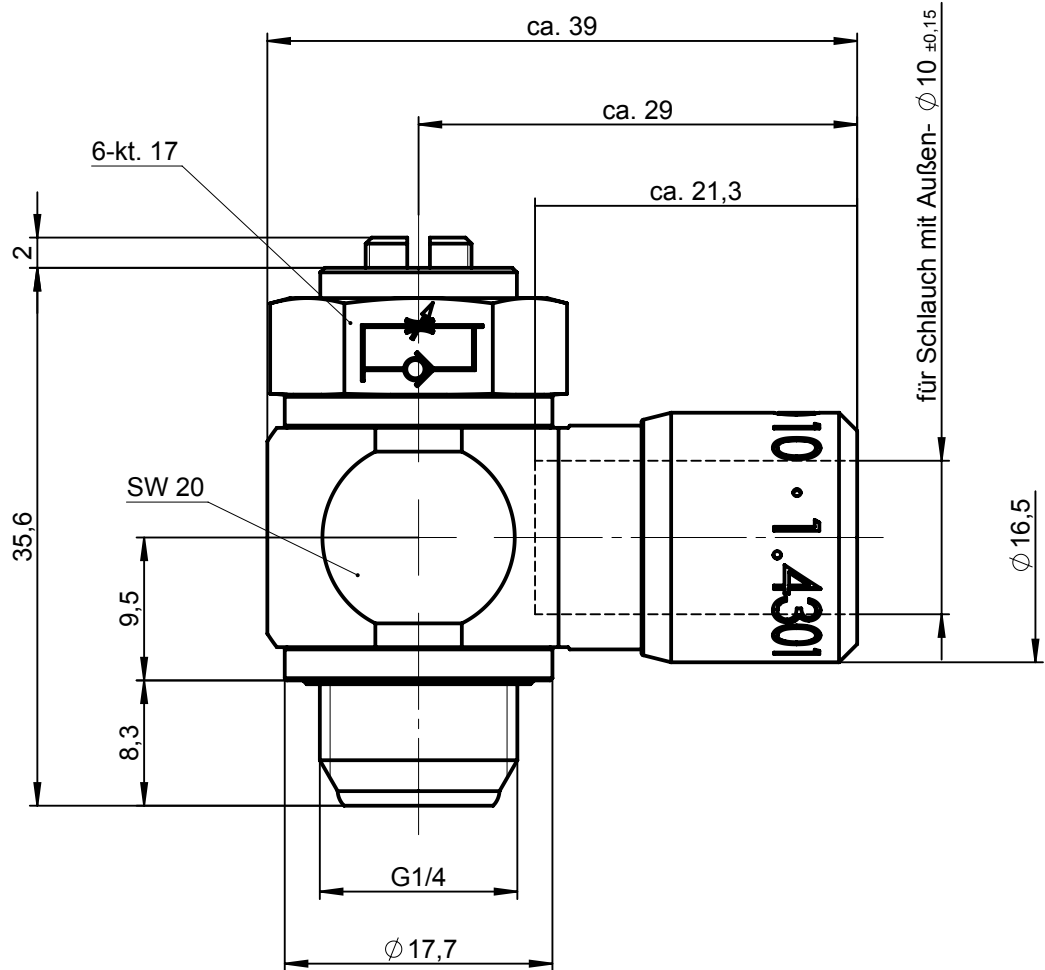
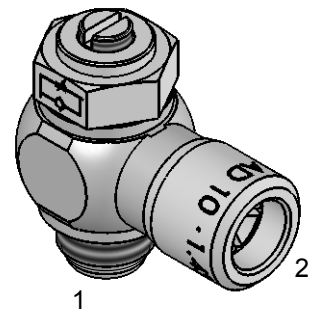


Sämtliche Rechte an dieser Zeichnung stehen ausschließlich der Firma Eisele Pneumatics GMBH & Co. KG zu. Die Vervielfältigung und / oder Verbreitung sowie die sonstige missbräuchliche Nutzung durch Andere ist ohne unsere vorherige, ausdrückliche Zustimmung unzulässig, verpönt und ist strafbar.



Bauart: Kegeldrossel  
Zulässiges Medium: Luft  
Temperaturbereich: -10 bis +100°C  
Arbeitsdruckbereich: 0,5 bis 10 bar  
Nenndurchfluss: 1->2 400 NI/min  
Nenndurchfluss: 2->1 300 NI/min

Nenndurchfluss gemessen bei 6 bar und 1 bar  
Druckgefälle zwischen Ein- und Ausgang  
NI/min 2->1 = bei geschlossener Drossel

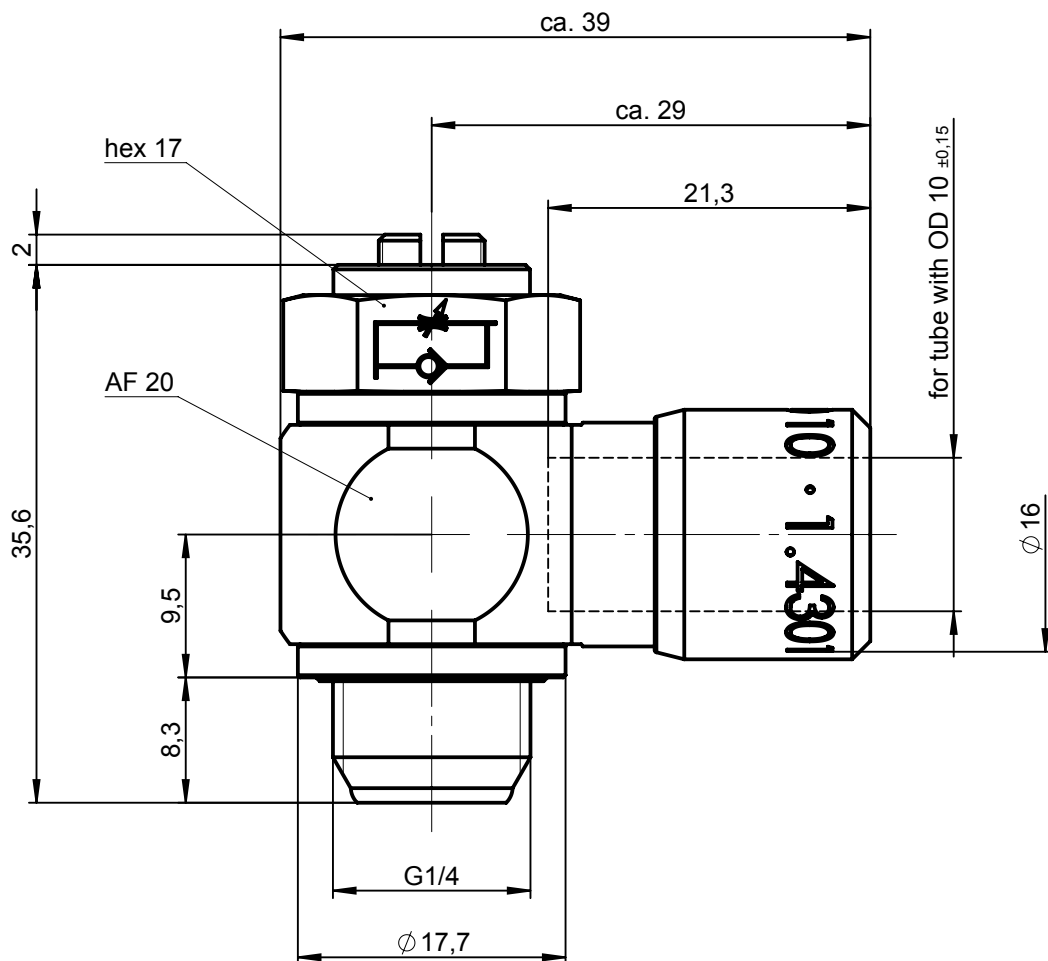


NW 4,5

1:1

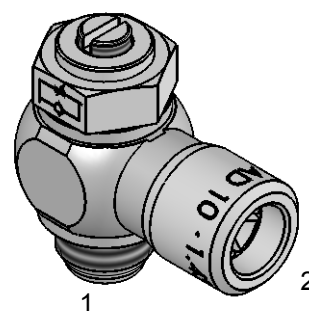
Werkstoff: 1.4301  
Dichtungen: FPM

			Allgemeintoleranzen nach DIN ISO 2768-mH-E		<b>Maßblatt</b>		Gewicht ca. 69 g		
Status: FREIGABE EINFACH				Datum	Name	<b>Schwenkanschluss einfach mit DRV Auslassdrossel</b>	Maßstab		
<b>0</b>			Erstellt	15.10.18	Pu		<b>2:1</b>		
			Freig.	15.10.18	Mü				
			Kunde						
			<b>Eisele</b>		Artikel-Nr.	VT234-0408K934	ISO E 		
					Zeichng.-Nr.	VT234-0408K934-00			
							Ersatz für vom	Index	Ersetzt durch vom



Type: Cone throttle  
 Permissible medium: air  
 Temperature range: -10 to +100°C (14°F to +212°F)  
 Working pressure range: 0.5 to 10 bar (7,25 psi to 145,04 lbs)/inch  
 Nominal flow rate: 1->2 400 NI/min  
 Nominal flow rate: 2->1 300 NI/min

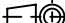
Nominal flow rate measured at 6 bar and 1 bar  
 Pressure drop between inlet and outlet  
 NI/min 2->1 = with throttle closed



ND 4,5

1:1

Material: 1.4301 (304) stainless steel  
 Seals: FKM

			Standard Tolerances DIN ISO 2768-mH-E		Dimension Sheet		Weight ca. 69 g		
Status: FREIGABE EINFACH				Date	Name	Title		Scale	
Revision (Index):  <div>0</div>			Drawn	15.10.18	Pu	Single swivel connector with exhaust air throttle check valve		2:1	
			Appr.	15.10.18	Mü				
			Client			Part-No. VT234-0408K934			
			<div>Eisele</div>		Drawing-No. VT234-0408K934-00		ISO E		
in exchange for Date		replaced with Date			<div></div>				
Revision		Revision							
Date	modified	verified					Blatt 2 von 2		

0

**Eisele**