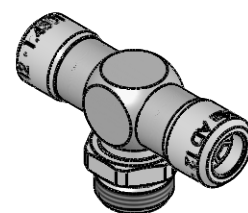
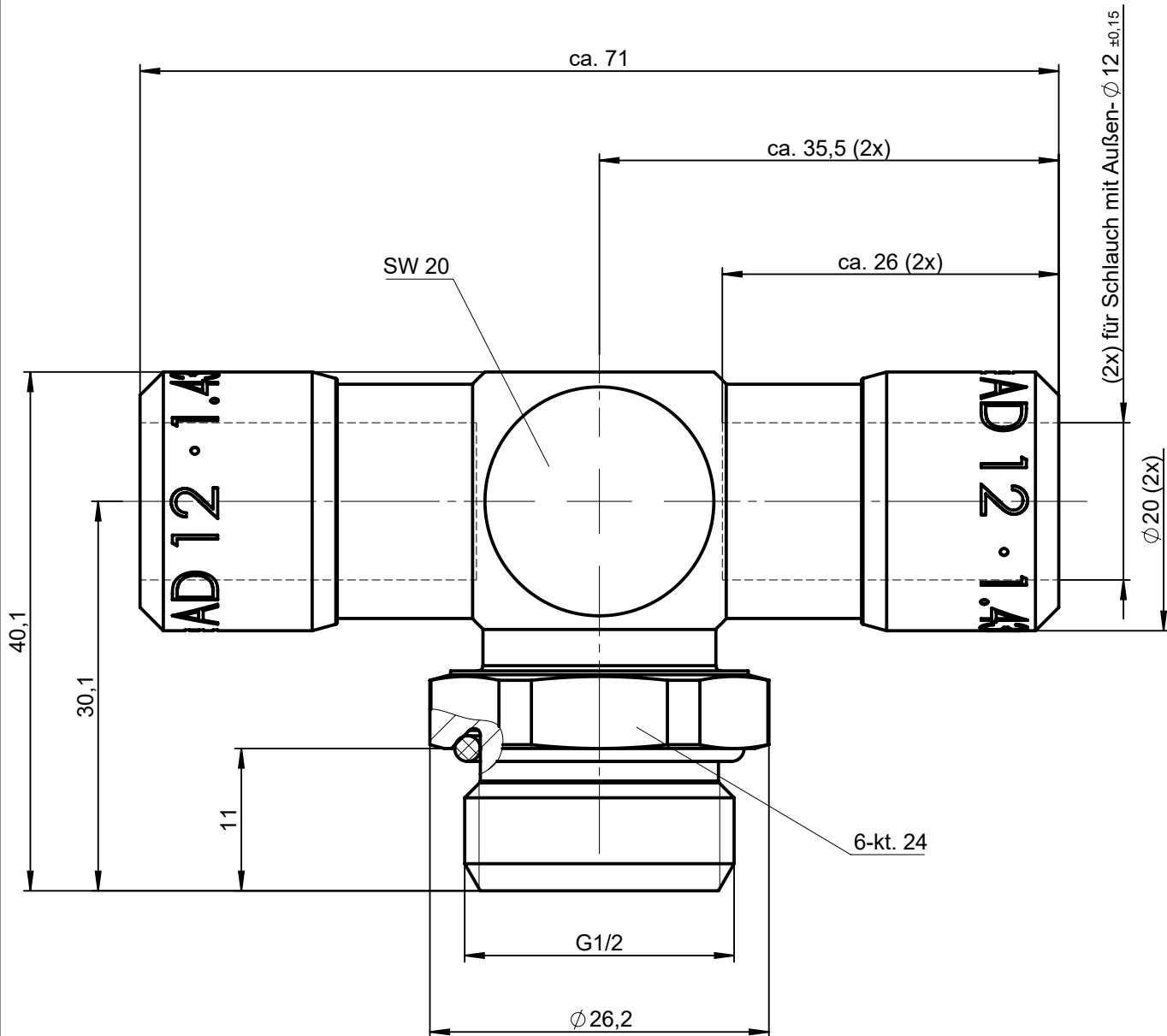


Sämtliche Rechte an dieser Zeichnung stehen ausschließlich der Firma Eisele Pneumatics GmbH & Co. KG zu. Die Vervielfältigung und / oder Verbreitung sowie die sonstige missbräuchliche Nutzung durch Andere ist ohne unsere vorherige, ausdrückliche Zustimmung unzulässig, verpflichtend zum Schadenersatz und ist strafbar.



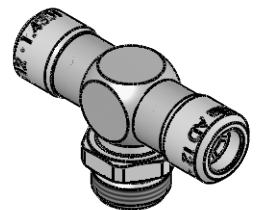
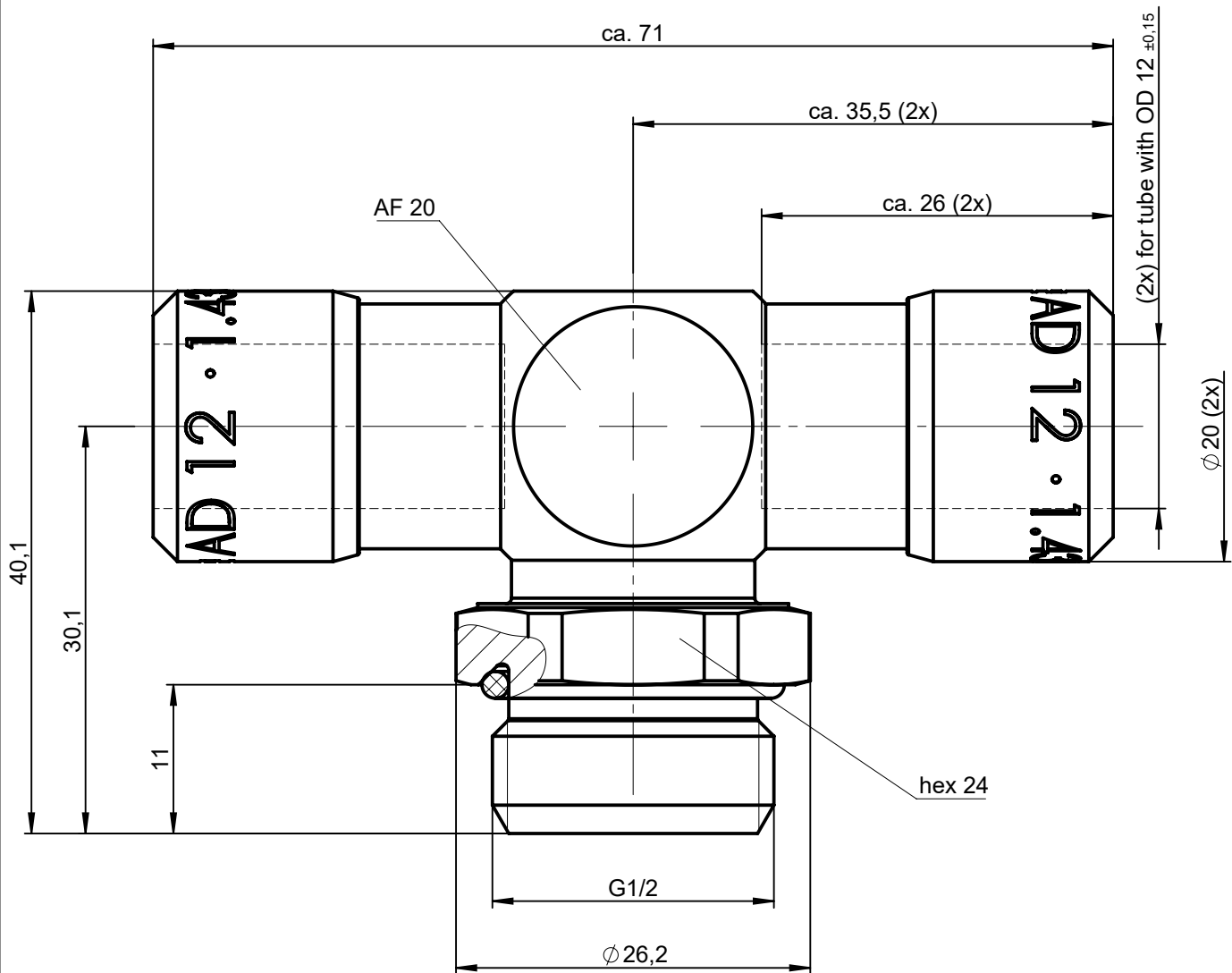
NW 9

1 : 2

Werkstoff: 1.4301  
Dichtungen: FPM

			Allgemeintoleranzen nach DIN ISO 2768-mH-E			<b>Maßblatt</b>		Gewicht ca. 131 g
Status: FREIGABE EINFACH				Datum	Name	Benennung <b>T-Einschraubanschluss schwenkbar</b>		Maßstab
Revision (Index):			Erstellt	23.01.20	Pu			<b>2:1</b>
<b>0</b>			Freig.	28.01.20	Si			
			Kunde			Artikel-Nr.	988-0809	ISO E
			<b>Eisele</b>			Zeichng.-Nr.	<b>988-0809-00</b>	
Datum	geändert	geprüft				Ersatz für vom	Index	Blatt 1 von 2
						Ersetzt durch vom	Index	


All rights to these drawings belong exclusively to the company Eisele Pneumatics GmbH & Co. KG. The reproduction and / or dissemination and other abuse without our prior, explicit consent are inadmissible. Those who do not follow these directions are obliged to pay damages and are punishable by law.



ND 9

1 : 2

Material: 1.4301 (304) stainless steel  
Seals: FKM

			Standard Tolerances DIN ISO 2768-mH-E		Dimension Sheet			Weight ca. 131 g	
Status: FREIGABE EINFACH				Date	Name		Title		Scale
Revision (Index):  <b>0</b>			Drawn	23.01.20	Pu		T screw-in connector swiveling		2:1
			Appr.	28.01.20	Si				
			Client						
			<b>Eisele</b>		Part-No. 988-0809			ISO E	
					Drawing-No. 988-0809-00				
					in exchange for Date			replaced with Date	
Date	modified	verified			Revision		Revision		Blatt 2 von 2