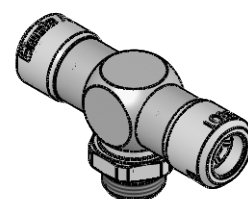
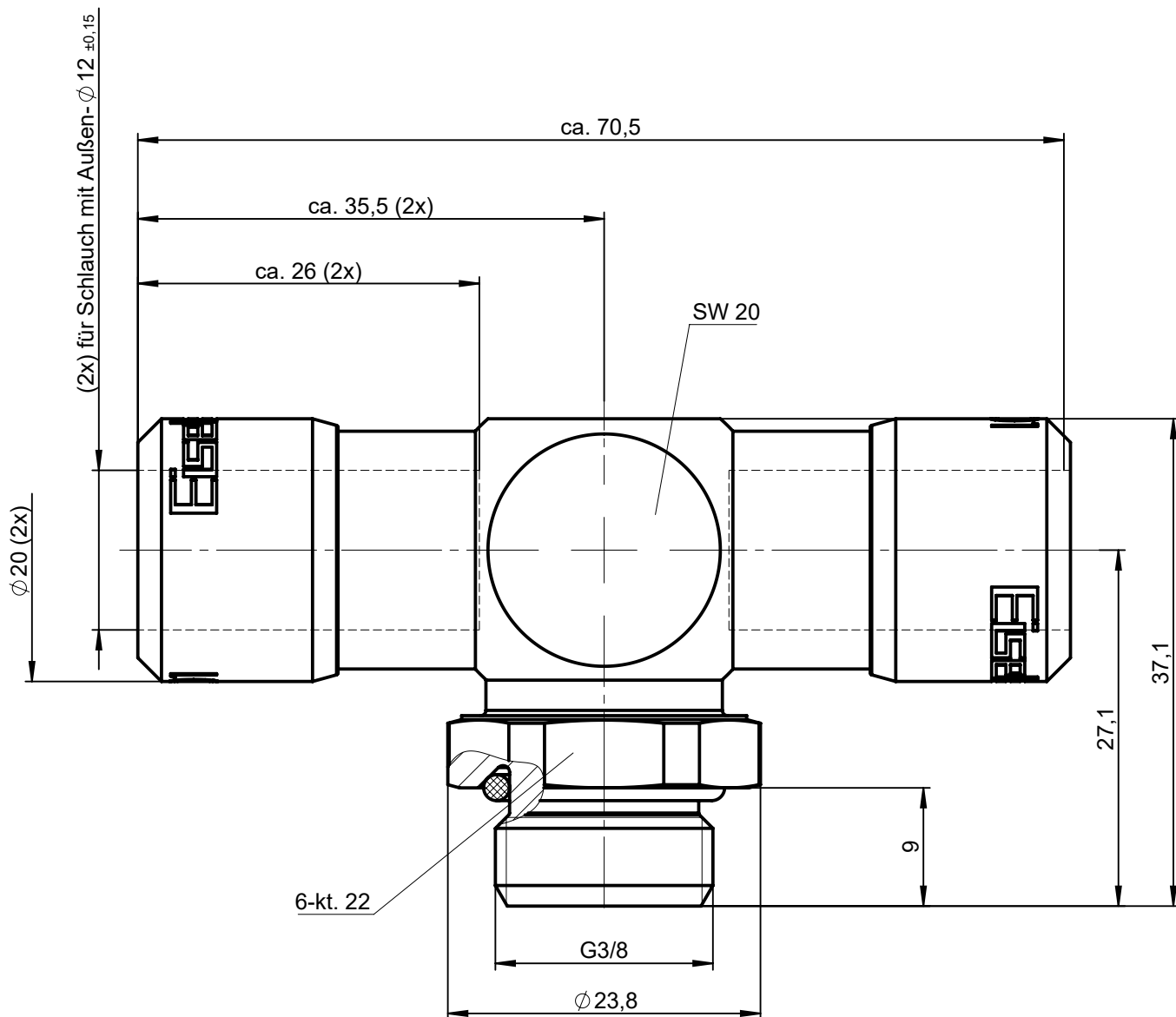


Sämtliche Rechte an dieser Zeichnung stehen ausschließlich der Firma Eisele Pneumatics GmbH & Co. KG zu. Die Vervielfältigung und / oder Verbreitung sowie die sonstige mißbräuchliche Nutzung durch Andere ist ohne unsere vorherige, ausdrückliche Zustimmung unzulässig, verpflichtend zum Schadenersatz und ist strafbar.



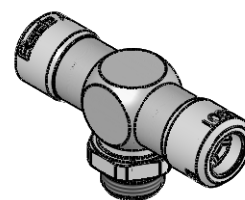
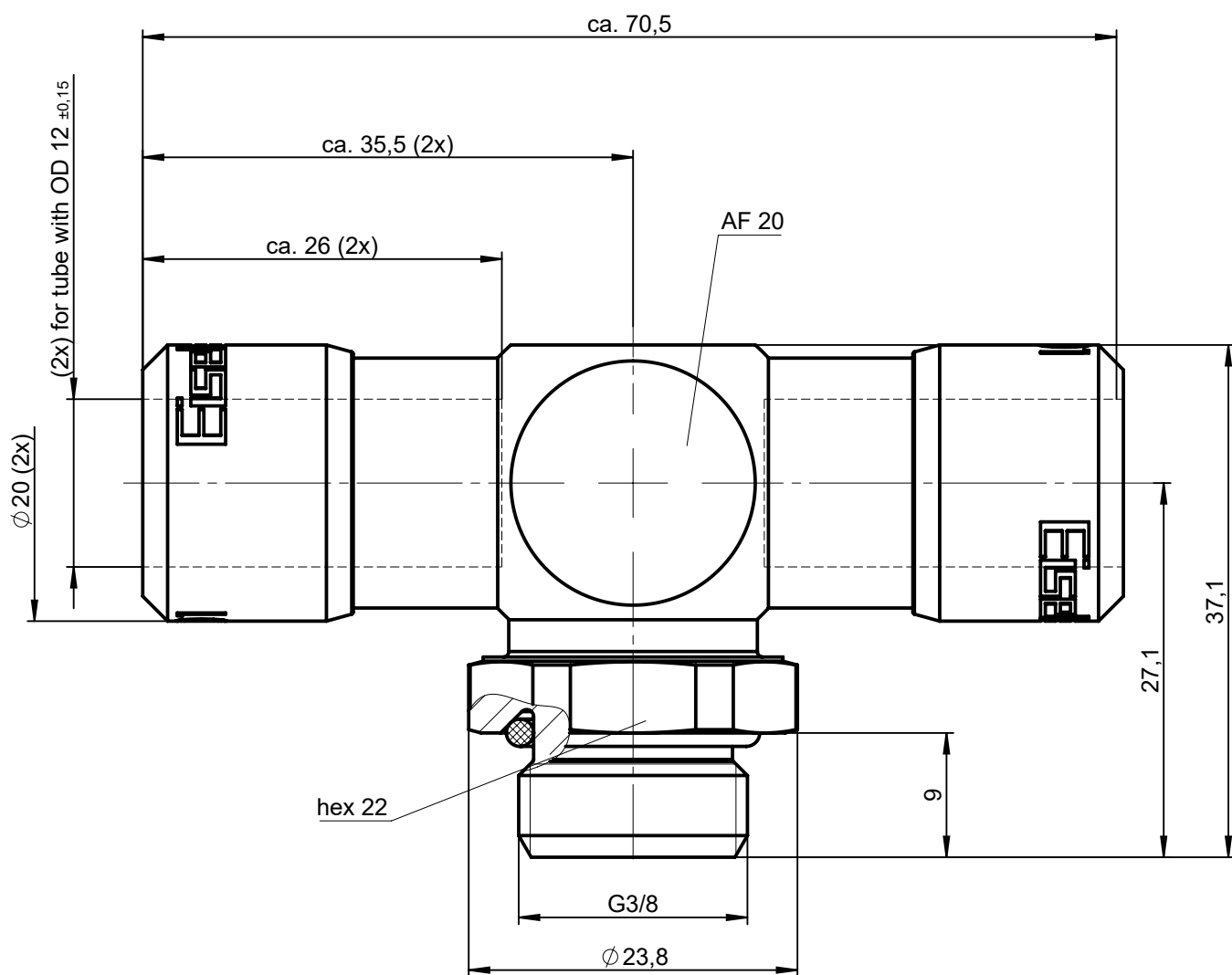
NW 9

1 : 2

Werkstoff: 1.4301
Dichtungen: FPM

			Allgemeintoleranzen nach DIN ISO 2768-mH-E		Maßblatt		Gewicht ca. 114 g		
Status: FREIGABE EINFACH				Datum	Name	Benennung T-Einschraubanschluss schwenkbar	Maßstab		
<div>Revision (Index):</div> <div>0</div>			Erstellt	23.01.20	Pu		2:1		
			Freig.	28.01.20	Si				
			Kunde					Artikel-Nr.	988-0609
			Eisele		Zeichng.-Nr.		ISO E		
					988-0609-00				
Datum	geändert	geprüft			Ersatz für vom	Index	Ersetzt durch vom	Index	Blatt 1 von 2


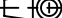
All rights to these drawings belong exclusively to the company Eisele Pneumatics GmbH & Co. KG. The reproduction and / or dissemination and other abuse without our prior, explicit consent are inadmissible. Those who do not follow these directions are obliged to pay damages and are punishable by law.



1 : 2

ND 9

Material: 1.4301 (304) stainless steel
Seals: FKM

			Standard Tolerances DIN ISO 2768-mH-E		Dimension Sheet		Weight ca. 114 g					
Status: FREIGABE EINFACH				Date	Name	Title		Scale				
Revision (Index): 0			Drawn	23.01.20	Pu	T screw-in connector swiveling		2:1				
			Appr.	28.01.20	Si							
			Client			Part-No.		988-0609				
					Drawing-No.		988-0609-00		ISO E 			
Date	modified	verified			in exchange for Date		Revision		replaced with Date		Revision	
											Blatt 2 von 2	