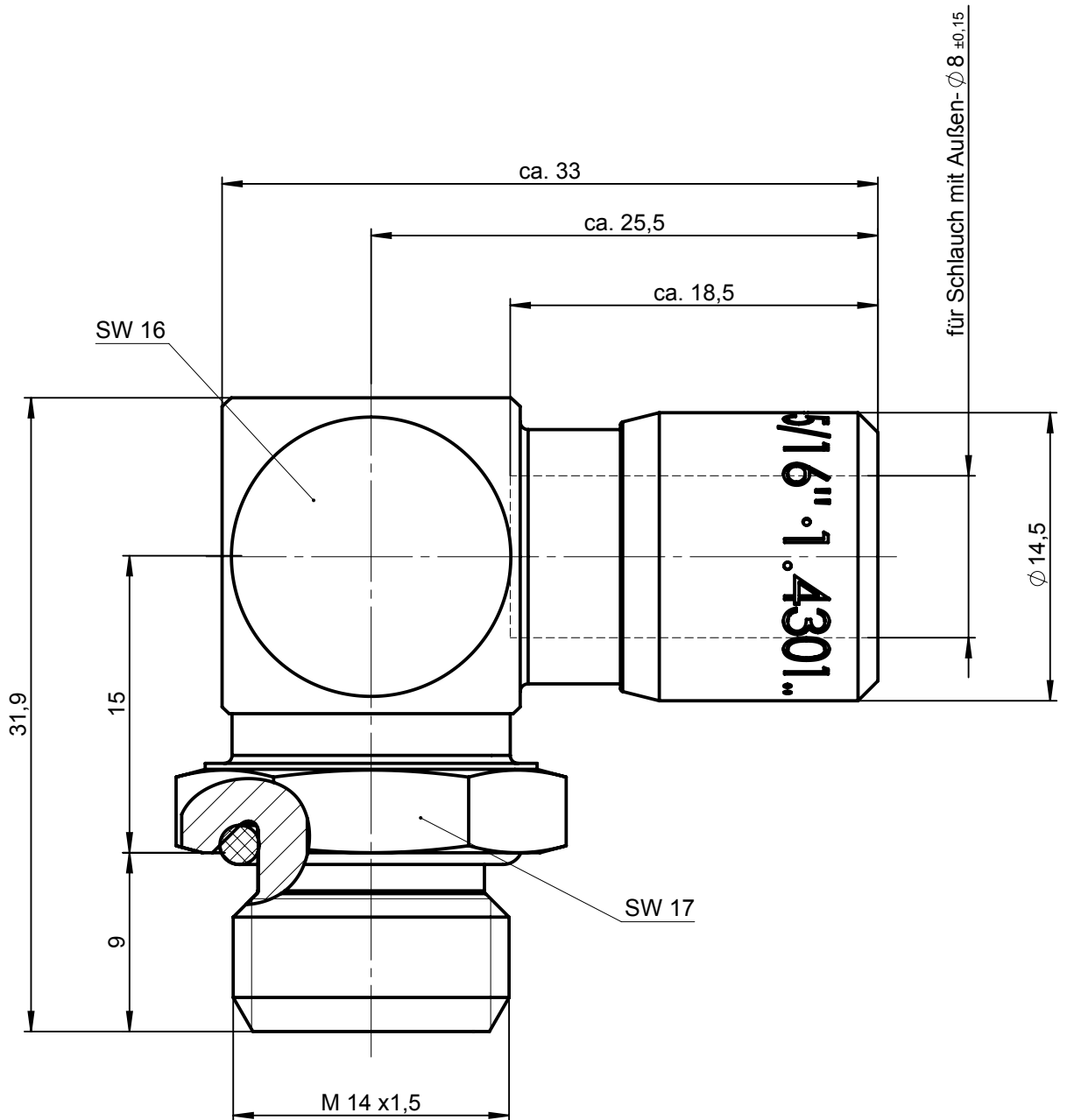
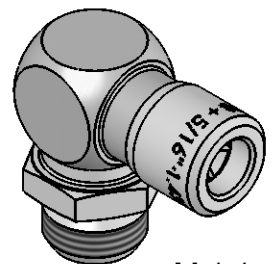


Sämtliche Rechte an dieser Zeichnung stehen ausschließlich der Firma Eisele Pneumatics GmbH & Co. KG zu. Die Vervielfältigung und / oder Verbreitung sowie die sonstige mißbräuchliche Nutzung durch Andere ist ohne unsere vorherige, ausdrückliche Zustimmung unzulässig, verpflichtend zum Schadenersatz und ist strafbar.



NW 6,5

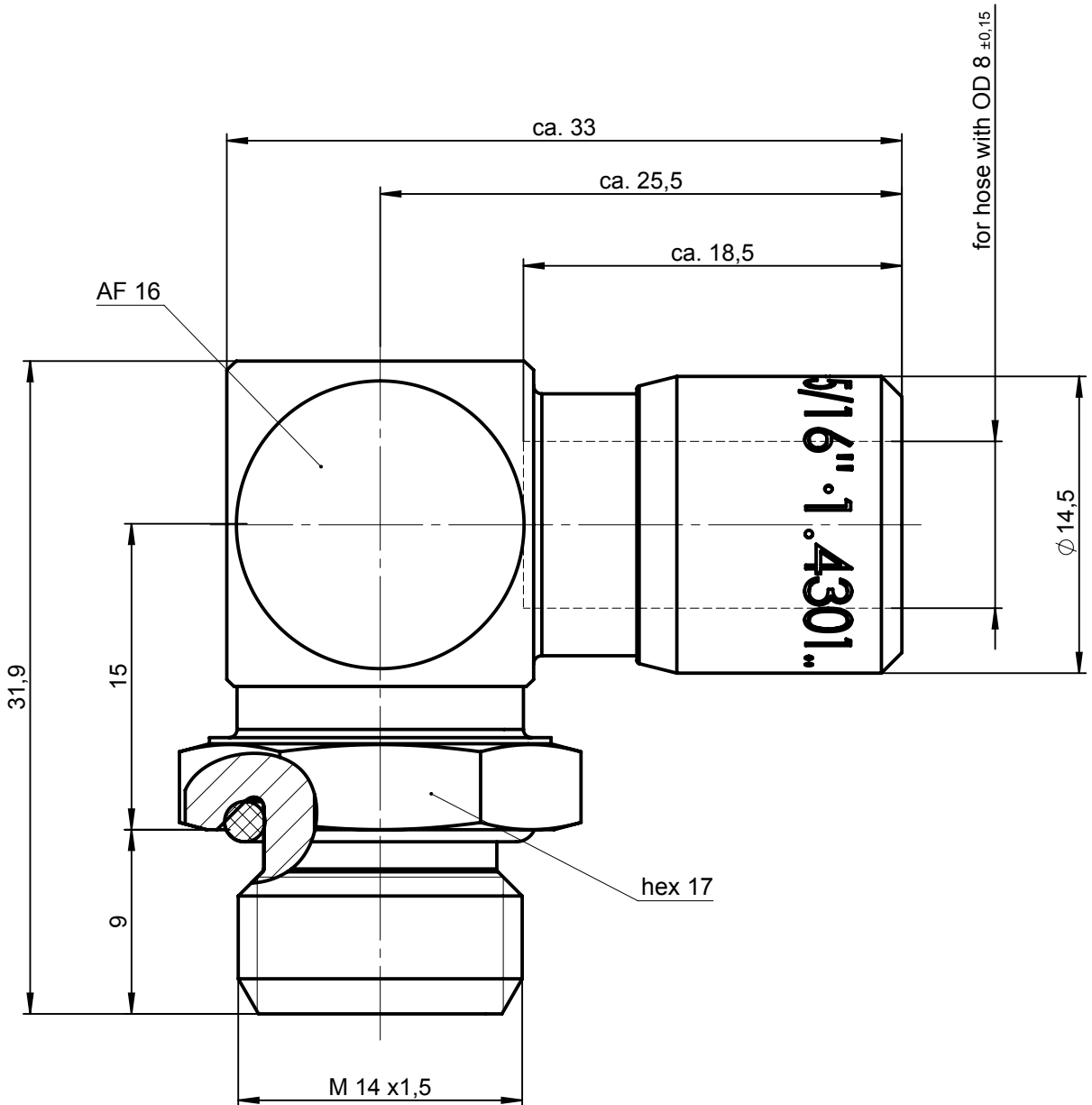


M 1:1

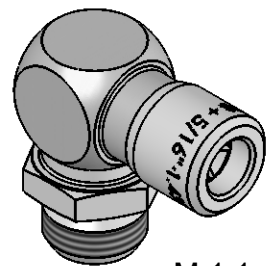
Werkstoff: 1.4301
Dichtungen: FPM

Allgemeintoleranzen nach DIN ISO 2768-mH-E		Maßblatt		Gewicht ca. 48 g
Status: FREIGABE EINFACH	Datum	Name	Benennung Winkel-Einschraubanschluss schwenkbar	Maßstab 3:1
0	Erstellt	Mü		
	Freig.	Oe		
	Kunde			
Eisele			Artikel-Nr. 987-5806	ISO E
			Zeichng.-Nr. 987-5806-00	
Datum	geändert	geprüft	Ersatz für vom Index	Ersetzt durch vom Index
				Blatt 1 von 2

Sämtliche Rechte an dieser Zeichnung stehen ausschließlich der Firma Eisele Pneumatics GmbH & Co. KG zu. Die Vervielfältigung und / oder Verbreitung sowie die sonstige missbräuchliche Nutzung durch Andere ist ohne unsere vorherige, ausdrückliche Zustimmung unzulässig, ausdrücklich zum Schadenersatz und ist strafbar.



ND 6,5



M 1:1

Material: stainless steel 1.4301

Seals: FPM

			Standard Tolerances DIN ISO 2768-mH-E	<h1>Dimension Sheet</h1>		Weight ca. 48 g	
Status: FREIGABE EINFACH			Date			Name	Title
<h1>0</h1>			Revision (Index):	Drawn	12.10.15	Mü	<h1>3:1</h1>
				Appr.	14.10.15	Oe	
				Client		Part-No.	987-5806
			Eisele		Drawing-No.	<h1>987-5806-00</h1>	
Date	modified	verified			in exchange for Date	replaced with Date	Revision
							Revision
							Blatt 2 von 2