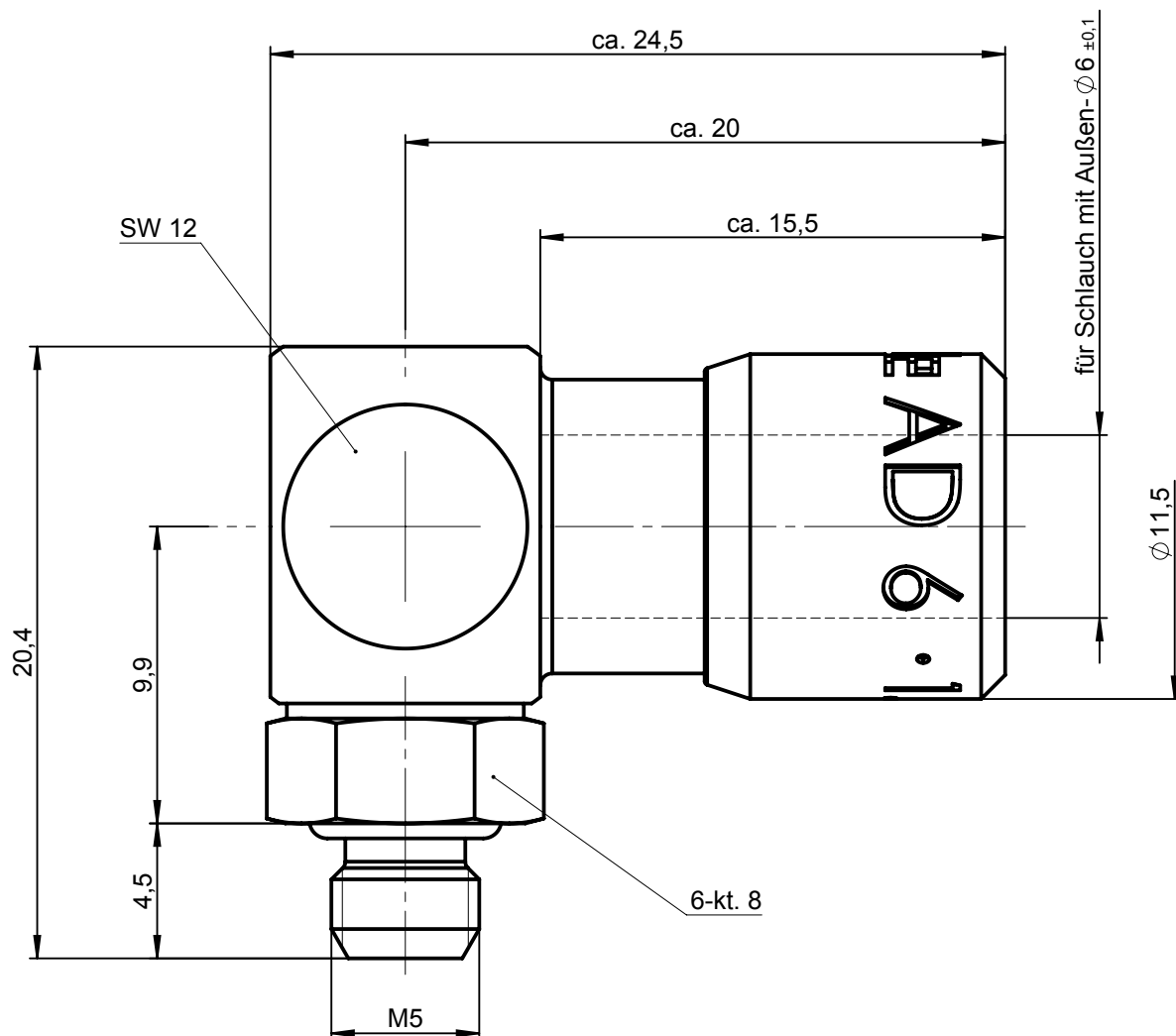


Sämtliche Rechte an dieser Zeichnung stehen ausschließlich der Firma Eisele Pneumatics GmbH & Co. KG zu. Die Vervielfältigung und / oder Verbreitung sowie die sonstige mißbräuchliche Nutzung durch Andere ist ohne unsere vorherige, ausdrückliche Zustimmung unzulässig, verpönt und ist strafbar.



NW 2,5

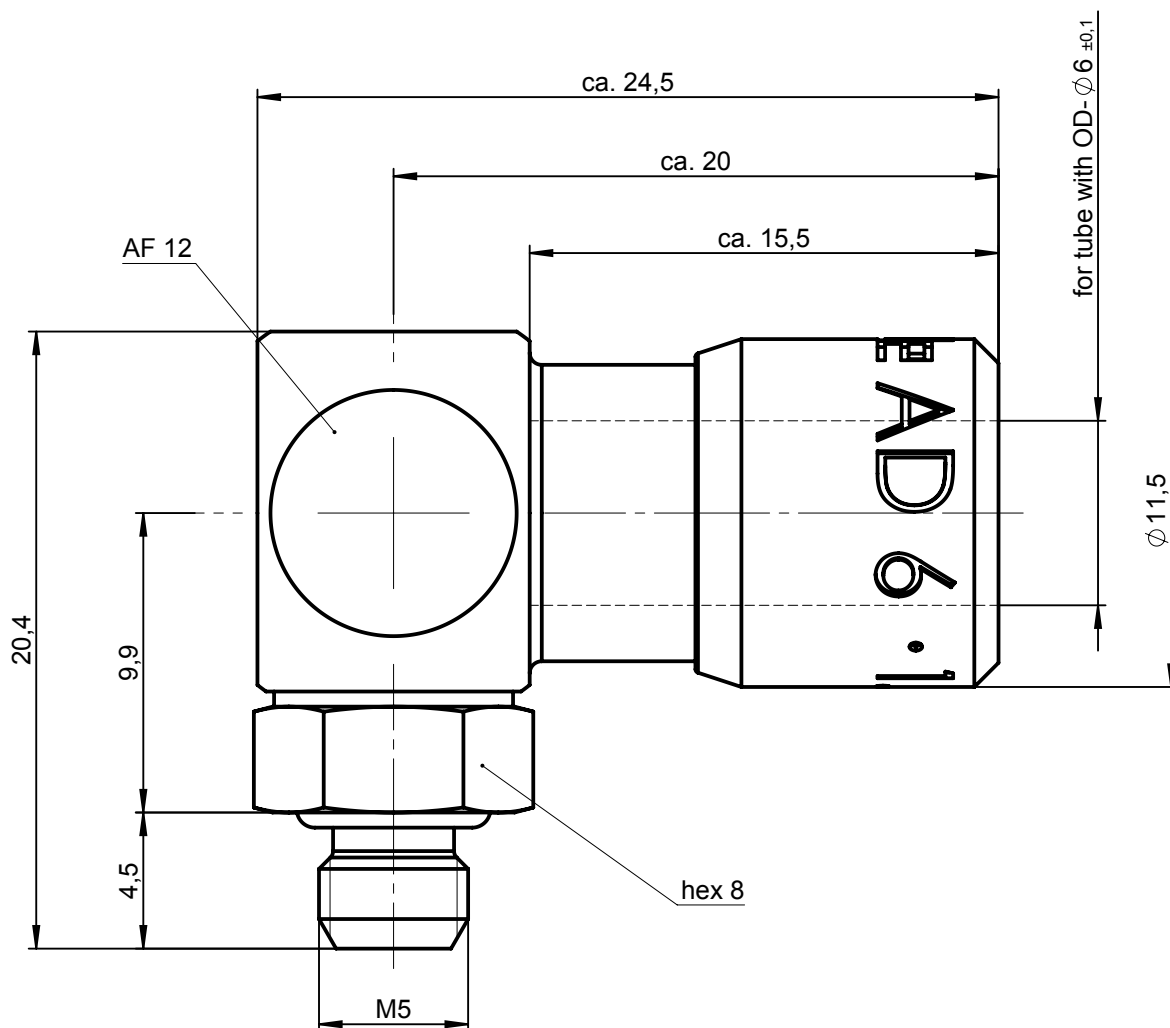


M 1:1

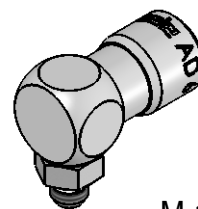
Werkstoff: 1.4301
Dichtungen: FPM

			Allgemeintoleranzen nach DIN ISO 2768-mH-E		Maßblatt		Gewicht ca. 15 g
Status: FREIGABE EINFACH				Datum	Name	Benennung Winkel-Einschraubanschluss schwenkbar	Maßstab 4:1
Revision (Index): 0			Erstellt	18.11.16	Pf		
			Freig.	21.11.16	Mü		
			Kunde			Artikel-Nr. 987-5004	ISO E 
					Zeichng.-Nr. 987-5004-00		
Datum	geändert	geprüft			Ersatz für vom		Index
							Blatt 1 von 2

All rights to these drawings belong exclusively to the company Eisele Pneumatics GmbH & Co. KG. The reproduction and / or dissemination and other abuse without our prior, explicit consent are inadmissible. Those who do not follow these directions are obliged to pay damages and are punishable by law.



ND 2,5



M 1:1

Material: 1.4301 (304) stainless steel
Seals: FKM

			Standard Tolerances DIN ISO 2768-mH-E		Dimension Sheet	Weight ca. 15 g
Status: FREIGABE EINFACH			Date	Name		Scale
Revision (Index):			Drawn	18.11.16	Pf	4:1
0			Appr.	21.11.16	Mü	
			Client			ISO E
					Part-No. 987-5004	Blatt 2 von 2
					Drawing-No. 987-5004-00	
Date	modified	verified	Eisele		in exchange for Date	replaced with Date
					Revision	Revision