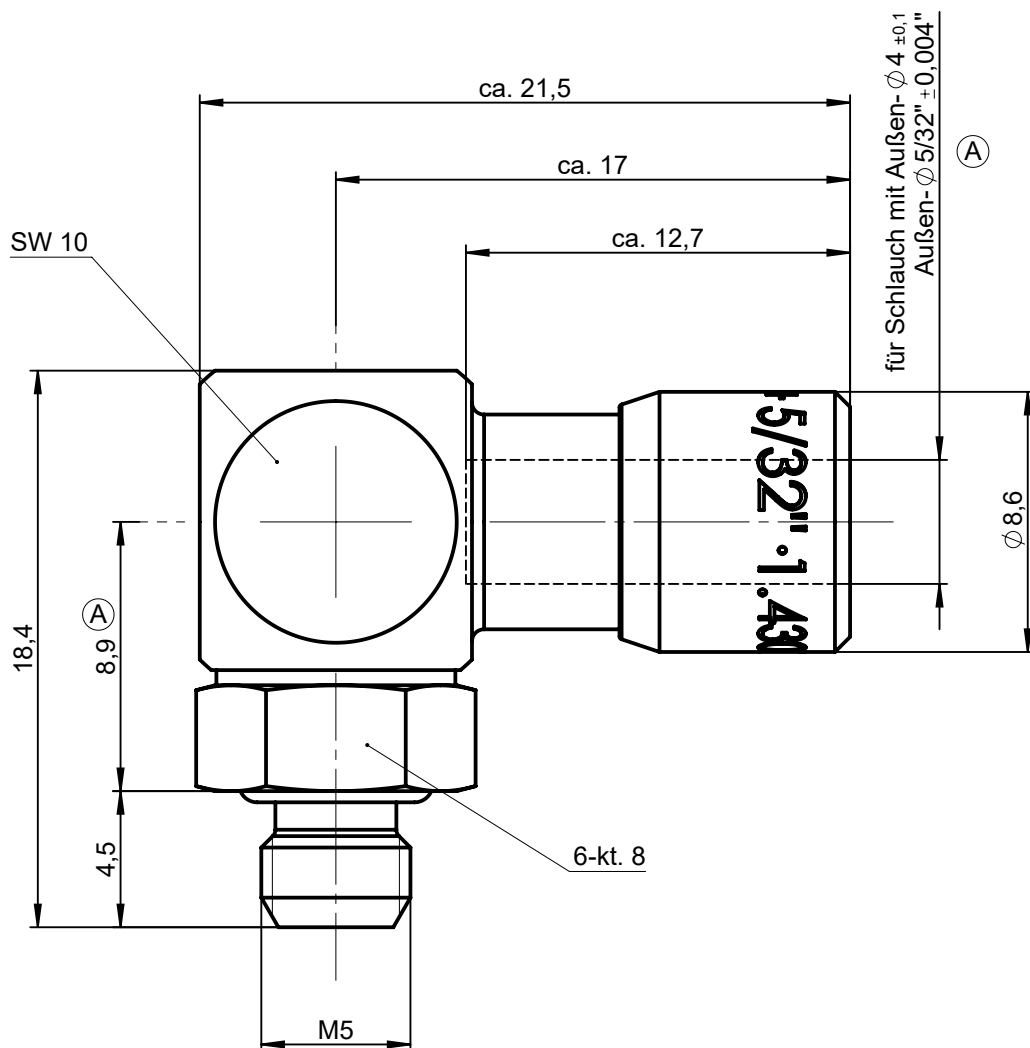
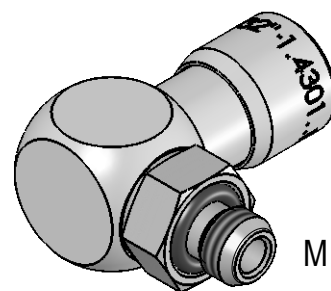


Sämtliche Rechte an dieser Zeichnung stehen ausschließlich der Firma Eisele Pneumatics GmbH & Co. KG zu. Die Vervielfältigung und / oder Verbreitung sowie die sonstige missbräuchliche Nutzung durch Andere ist ohne unsere vorherige, ausdrückliche Zustimmung unzulässig, verpfichtet zum Schadenersatz und ist strafbar.



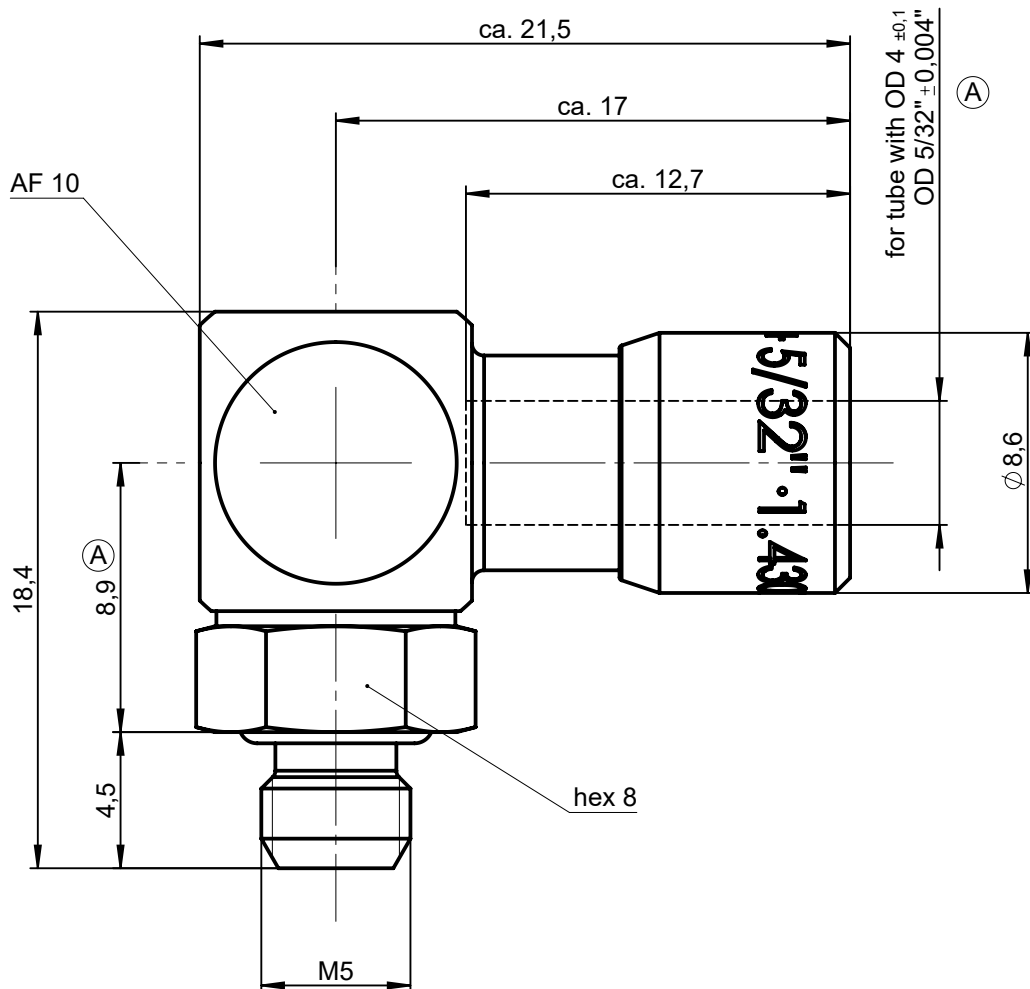
NW 2,5



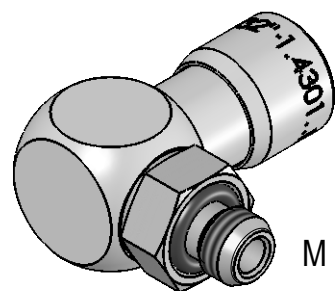
M 2 : 1

Werkstoff: 1.4301  
Dichtungen: FPM

			Allgemeintoleranzen nach DIN ISO 2768-mH-E		Maßblatt		Gewicht ca. 10 g
Status: FREIGABE EINFACH				Datum	Name	Benennung Winkel-Einschraubanschluss schwenkbar	Maßstab
Revision (Index):  A			Erstellt	12.09.13	FT		4:1
			Freig.	08.10.13	Co		
			Kunde			Artikel-Nr. 987-5002	ISO E 
					Zeichng.-Nr. 987-5002-00		
Ersatz für vom							



ND 2,5



M 2 : 1

Material: 1.4301 (304) stainless steel  
Seals: FKM

			Standard Tolerances DIN ISO 2768-mH-E		<b>Dimension Sheet</b>		Weight ca. 10 g
Status: FREIGABE EINFACH			Date	Name			Scale
Revision (Index):			Drawn	12.09.13	FT	elbow screw-in connector swiveling	
<b>A</b>			Appr.	08.10.13	Co		
			Client			Part-No.	987-5002
						Drawing-No.	987-5002-00
						in exchange for Date	replaced with Date
						Revision	Revision
						Blatt 2 von 2	