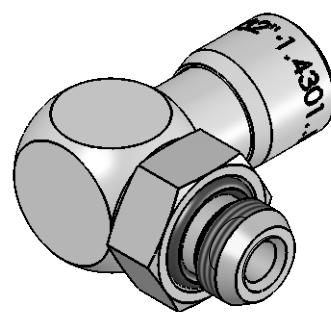
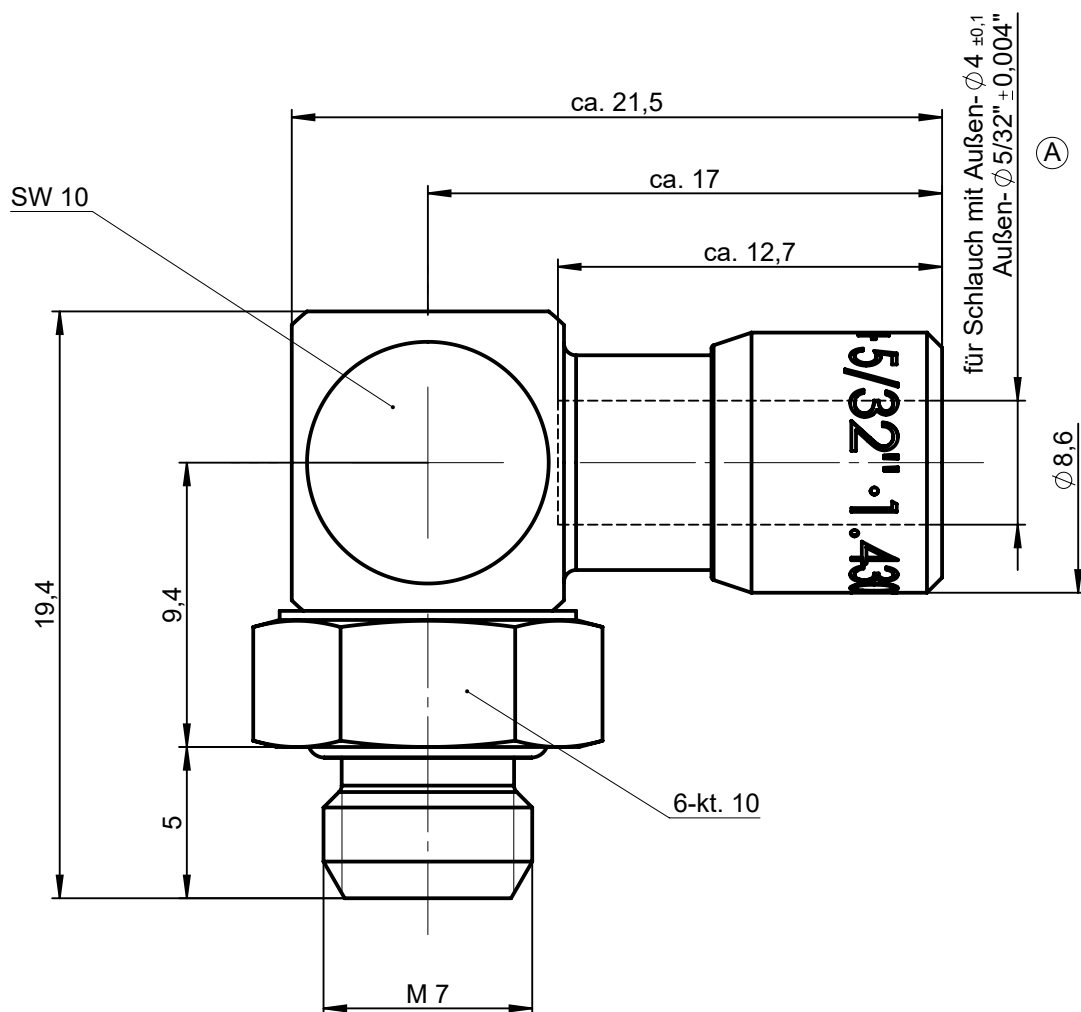


Sämtliche Rechte an dieser Zeichnung stehen ausschließlich der Firma Eisele Pneumatics GmbH & Co. KG zu. Die Vervielfältigung und / oder Verbreitung sowie die sonstige mißbräuchliche Nutzung durch Andere ist ohne unsere vorherige, ausdrückliche Zustimmung unzulässig, verpflichtend zum Schadenersatz und ist strafbar.



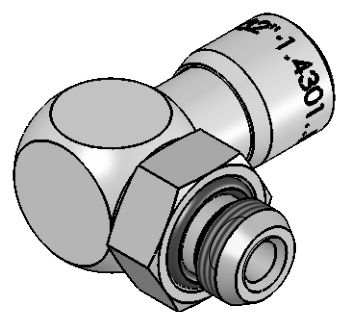
NW 2,5

M 2 : 1

Werkstoff: 1.4301
Dichtungen: FPM


			Allgemeintoleranzen nach DIN ISO 2768-mH-E		Maßblatt		Gewicht ca. 12 g	
Status: FREIGABE EINFACH				Datum	Name	Benennung Winkel-Einschraubanschluss schwenkbar	Maßstab 4:1	
<div>Revision (Index):</div> <div>A</div>			Erstellt	26.05.15	Mü			
			Freig.	26.05.15	Ha			
			Kunde			Artikel-Nr. 987-4802	ISO E 	
			Eisele			Zeichng.-Nr. 987-4802-00		
Datum	geändert	geprüft			Ersatz für vom	Index	Ersetzt durch vom	Blatt 1 von 2
29.01.20	Sk	Pf						

All rights to these drawings belong exclusively to the company Eisele Pneumatics GmbH & Co. KG. The reproduction and / or dissemination and other abuse without our prior, explicit consent are inadmissible. Those who do not follow these directions are obliged to pay damages and are punishable by law.



M 2 : 1

Material: 1.4301 (304) stainless steel
Seals: FKM

			Standard Tolerances DIN ISO 2768-mH-E		Dimension Sheet			Weight ca. 12 g		
Status: FREIGABE EINFACH				Date	Name	Elbow screw-in connector swiveling			Scale	
Revision (Index): <div>A</div>			Drawn	26.05.15	Mü				4:1	
			Appr.	26.05.15	Ha					
			Client			Part-No. 987-4802				
			<div>Eisele</div>			Drawing-No. 987-4802-00			ISO E 	
						in exchange for Date Revision			replaced with Date Revision	Blatt 2 von 2
Date	modified	verified								
29.01.20	Sk	Pf								