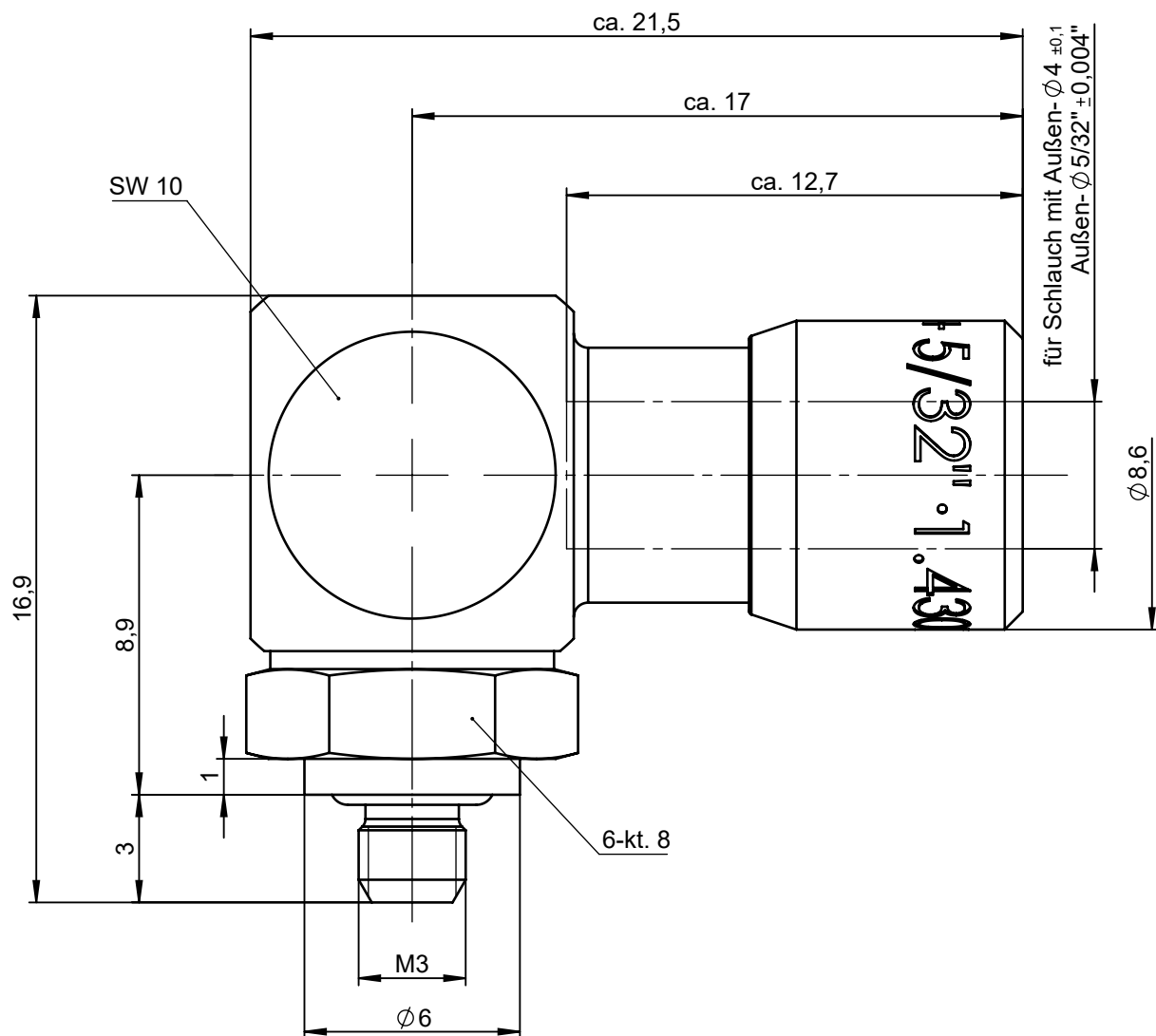
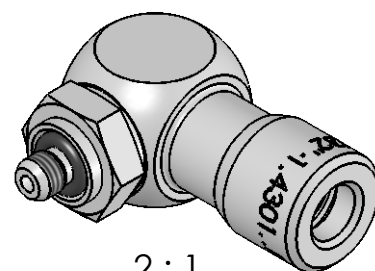


Sämtliche Rechte an dieser Zeichnung stehen ausschließlich der Firma Eisele Pneumatics GmbH & Co. KG zu. Die Vervielfältigung und / oder Verbreitung sowie die sonstige mißbräuchliche Nutzung durch Andere ist ohne unsere vorherige, ausdrückliche Zustimmung unzulässig, verpflichtend zum Schadenersatz und ist strafbar.



NW 1,2

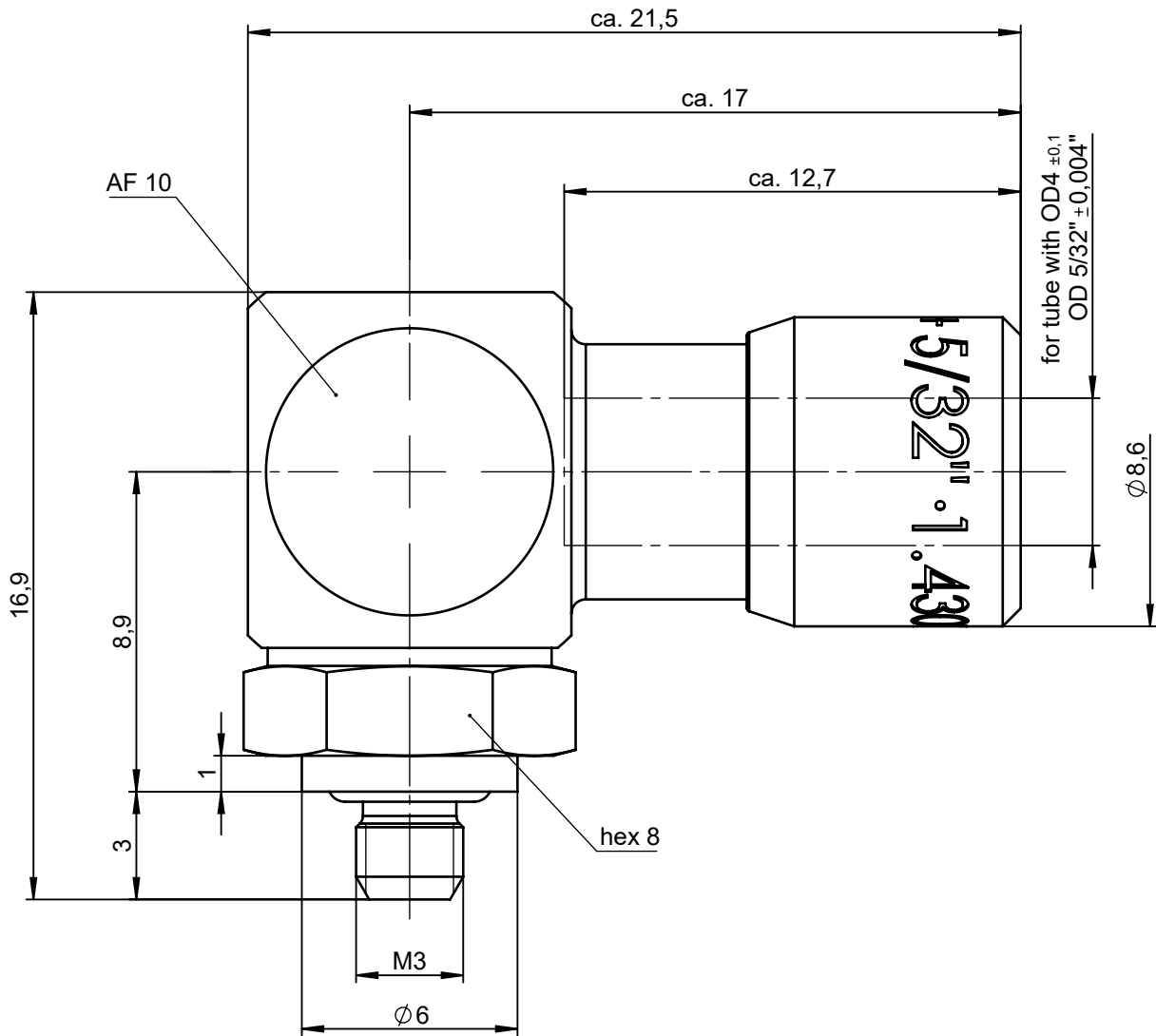


2 : 1

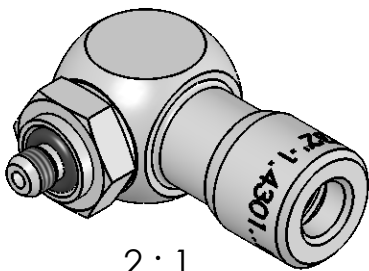
Werkstoff: 1.4301
Dichtungen: FPM

			Allgemeintoleranzen nach DIN ISO 2768-mH-E		Maßblatt		Gewicht ca. 10 g	
Status: FREIGABE EINFACH				Datum	Name	Benennung Winkel-Einschraubanschluss schwenkbar	Maßstab 5:1	
Revision (Index): 0			Erstellt	22.01.20	Sk			
			Freig.	29.01.20	Pf			
			Kunde			Artikel-Nr. 987-4202	ISO E 	
						Zeichng.-Nr. 987-4202-00		
Datum	geändert	geprüft			Ersatz für vom	Index	Ersetzt durch vom	Blatt 1 von 2
							Index	



All rights to these drawings belong exclusively to the company Eisele Pneumatics GmbH & Co. KG. The reproduction and / or dissemination and other abuse without our prior, explicit consent are inadmissible. Those who do not follow these directions are obliged to pay damages and are punishable by law.



ND 1,2



Material: 1.4301 (304) stainless steel
Seals: FKM

			Standard Tolerances DIN ISO 2768-mH-E			Dimension Sheet			Weight ca. 10 g			
Status: FREIGABE EINFACH				Date	Name	Title elbow screw-in connector swiveling			Scale			
Revision (Index): 0			Drawn	22.01.20	Sk				5:1			
			Appr.	29.01.20	Pf							
			Client			Part-No. 987-4202						
						Drawing-No. 987-4202-00			ISO E 			
Date		modified				verified	in exchange for Date		Revision	replaced with Date	Revision	Blatt 2 von 2