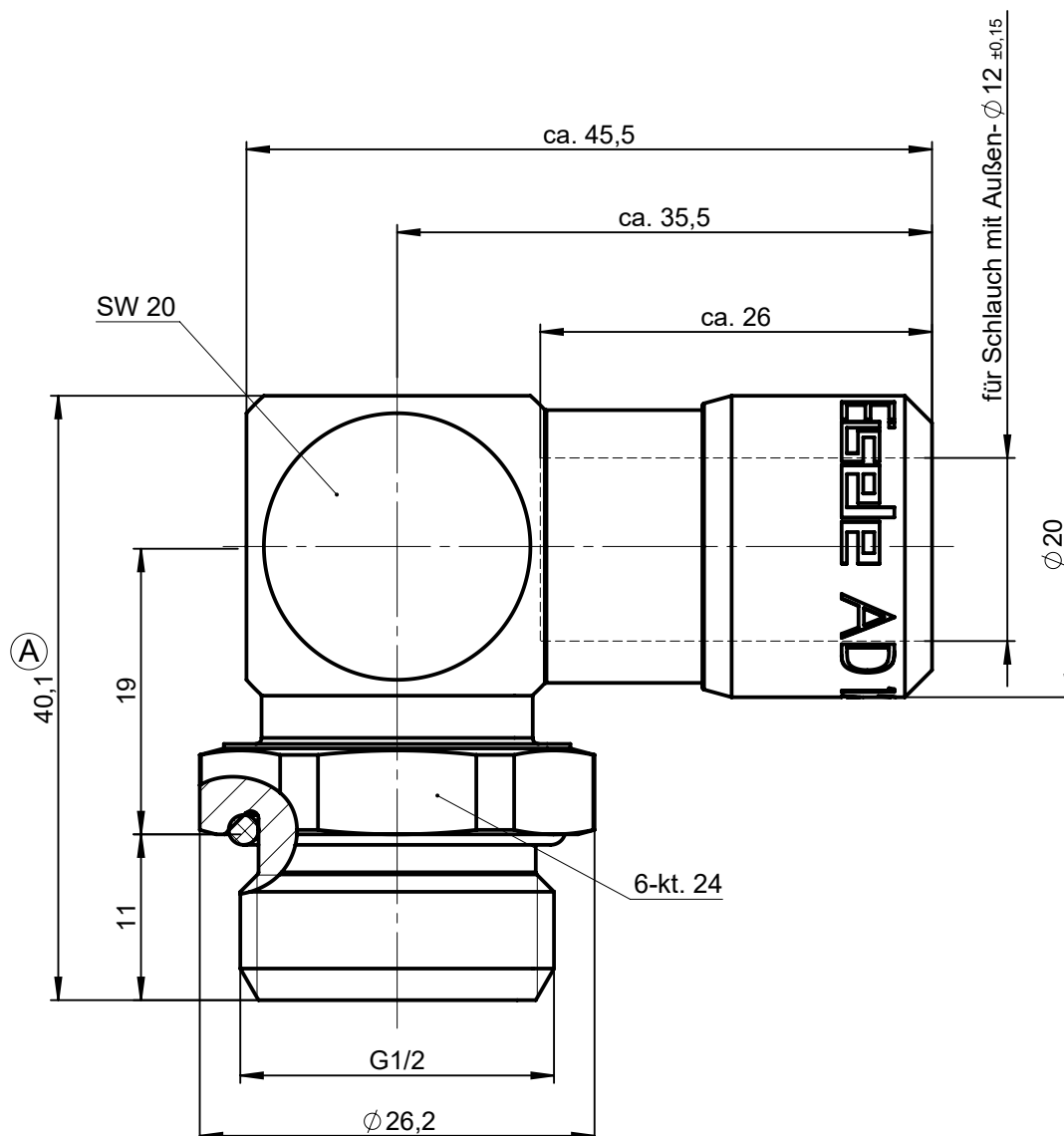
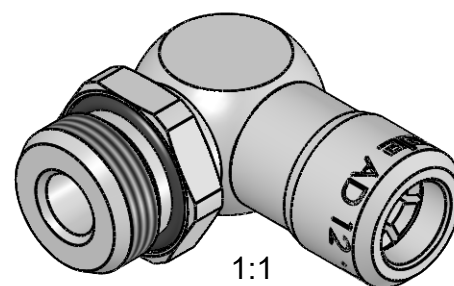


Sämtliche Rechte an dieser Zeichnung stehen ausschließlich der Firma Eisele Pneumatics GMBH & Co. KG zu. Die Vervielfältigung und / oder Verbreitung sowie die sonstige missbräuchliche Nutzung durch Andere ist ohne unsere vorherige, ausdrückliche Zustimmung unzulässig, verpflichtet zum Schadenersatz und ist strafbar.



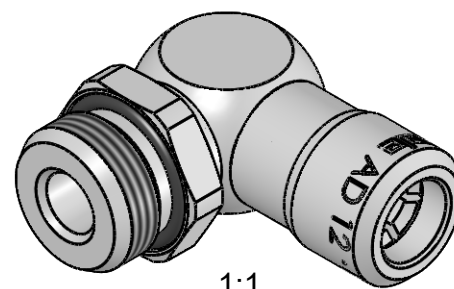
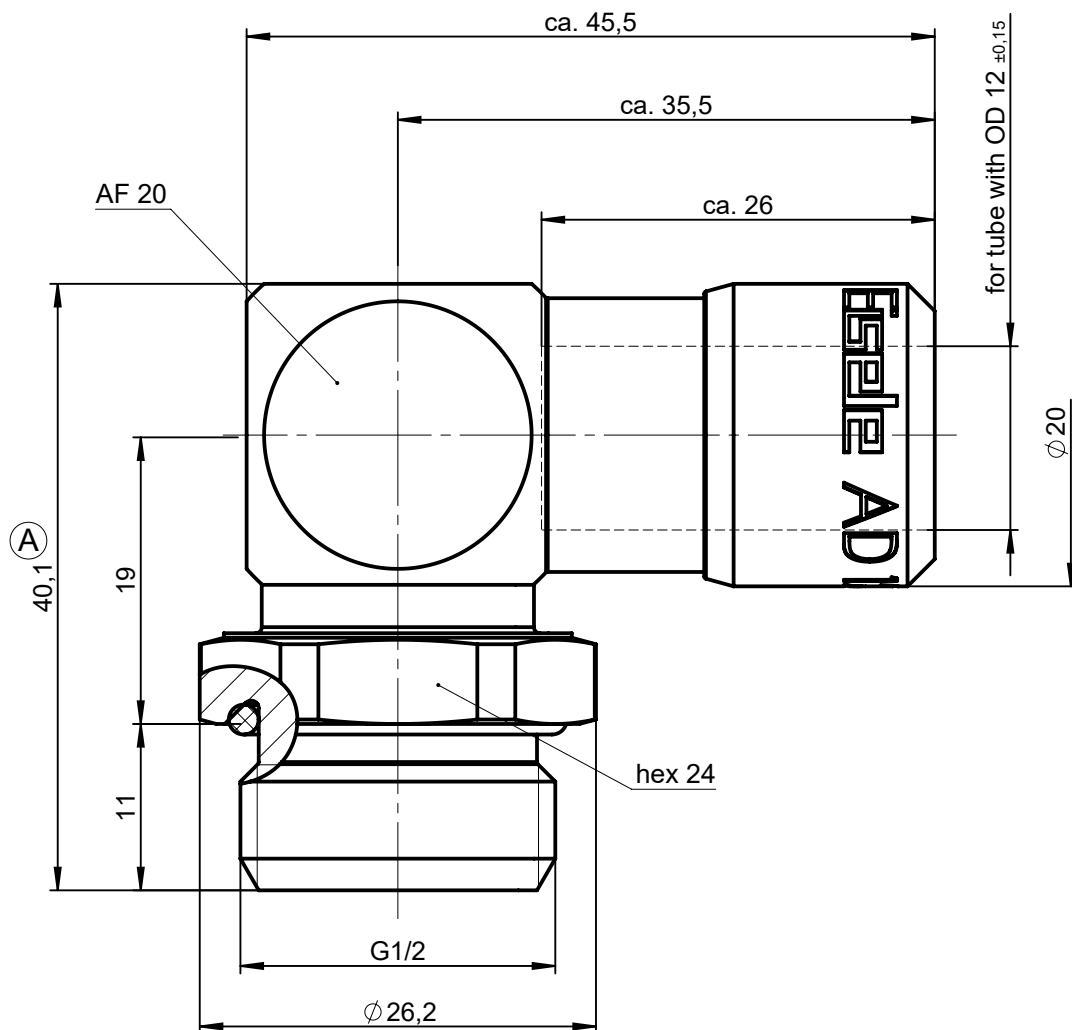
NW 9



1:1

Werkstoff: 1.4301
Dichtungen: FPM

			Allgemeintoleranzen nach DIN ISO 2768-mH-E		Maßblatt		Gewicht ca. 112 g
Status: FREIGABE EINFACH				Datum	Name	Benennung Winkel-Einschraubanschluss schwenkbar	Maßstab 2:1
Revision (Index):			Erstellt	28.06.13	FT		
			Freig.	02.10.13	Mü		
A			Kunde			Artikel-Nr. 986-0809	ISO E
						Zeichng.-Nr. 986-0809-00	
Datum	geändert	geprüft	Eisele			Ersatz für vom Index	Ersetzt durch vom Index
							Blatt 1 von 2



1:1

ND 9

Material: 1.4301 (304) stainless steel
Seals: FKM

			Standard Tolerances DIN ISO 2768-mH-E	Dimension Sheet		Weight ca. 112 g
Status: FREIGABE EINFACH			Date	Name	Title	Scale
Revision (Index):			Drawn	28.06.13	FT	2:1
			Appr.	02.10.13	Mü	
			Client		Part-No. 986-0809	ISO E
			Eisele			
Date	modified	verified	in exchange for			Blatt 2 von 2
			Date	Revision	replaced with	
			Date	Revision		