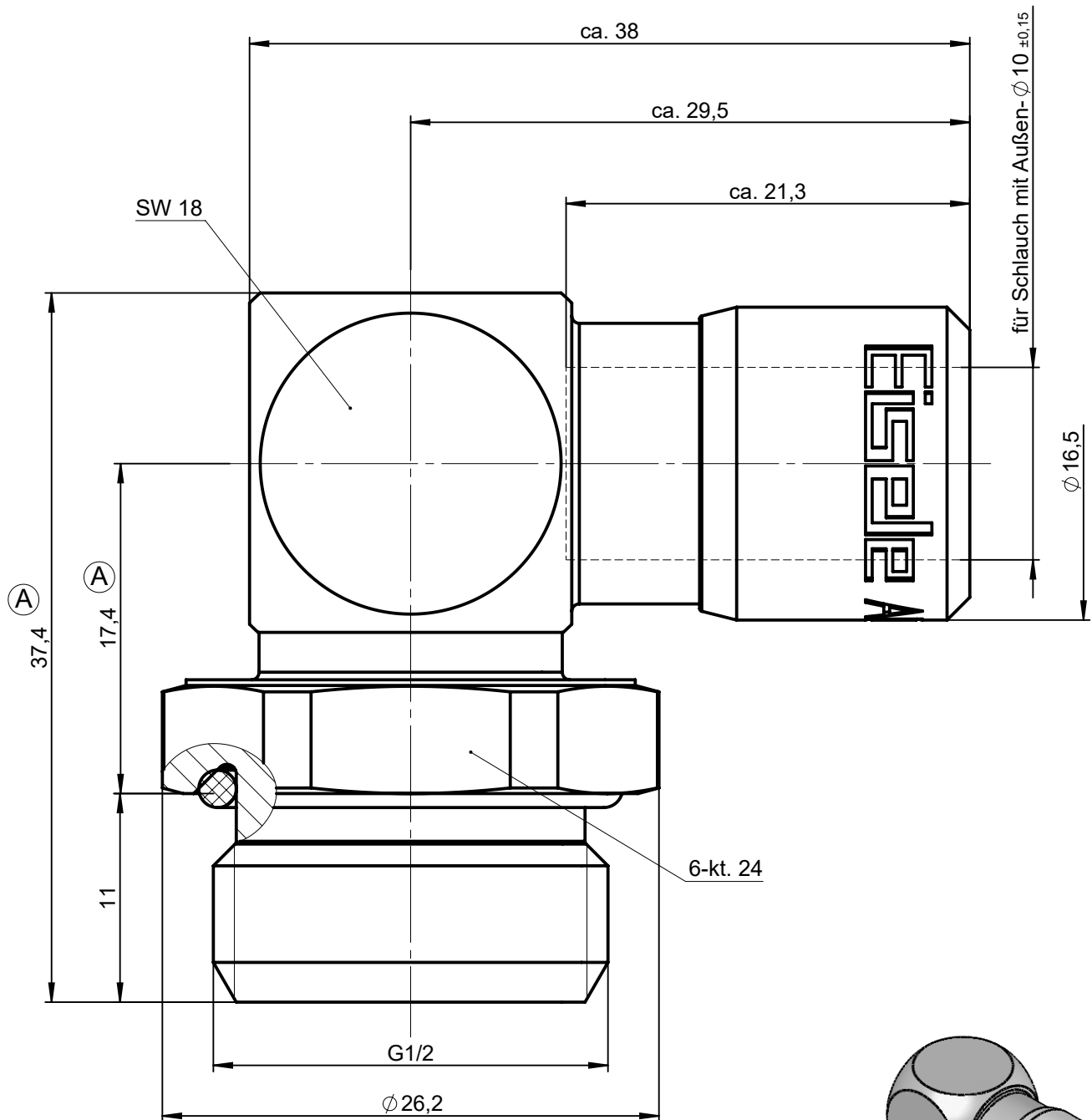
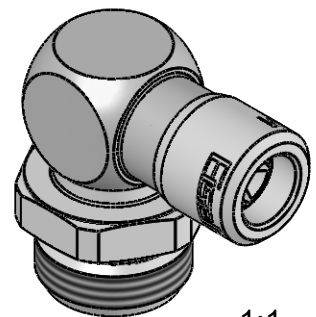


Sämtliche Rechte an dieser Zeichnung stehen ausschließlich der Firma Eisele Pneumatics GmbH & Co. KG zu. Die Vervielfältigung und / oder Verbreitung sowie die sonstige missbräuchliche Nutzung durch Andere ist ohne unsere vorherige, ausdrückliche Zustimmung unzulässig, verpflichtend zum Schadenersatz und ist strafbar.



NW 8

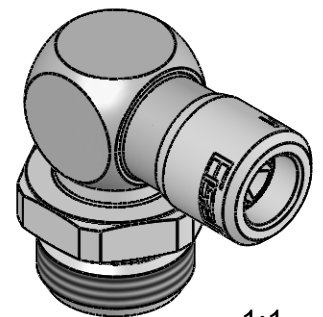
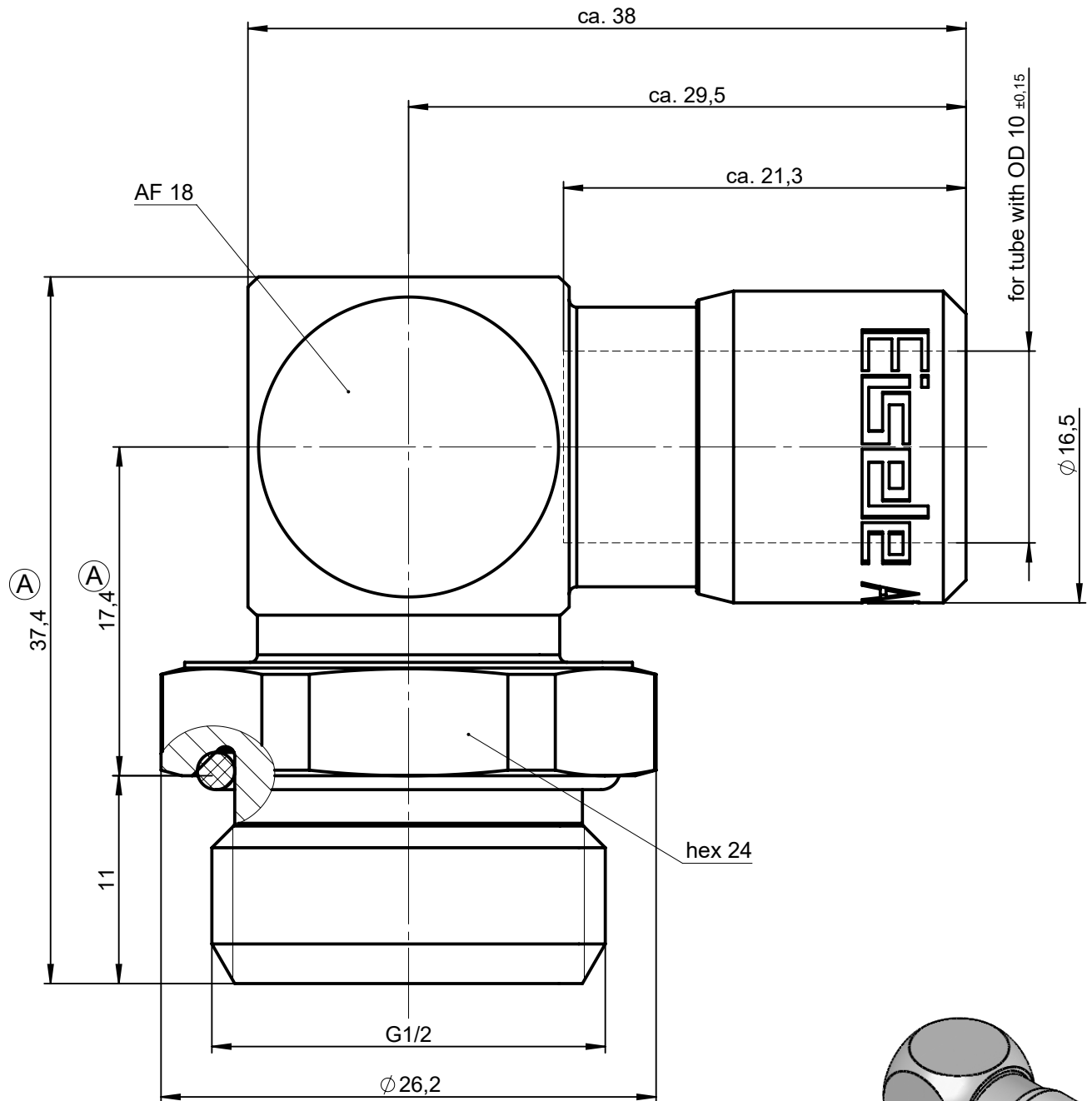


1:1

Werkstoff: 1.4301  
Dichtungen: FPM

			Allgemeintoleranzen nach DIN ISO 2768-mH-E		<div>Maßblatt</div>		Gewicht ca. 89 g		
Status: FREIGABE EINFACH				Datum	Name	Benennung Winkel-Einschraubanschluss schwenkbar	Maßstab		
Revision (Index): <div>A</div>			Erstellt	28.06.13	FT		3:1		
			Freig.	02.10.13	Mü				
			Kunde			Artikel-Nr. 986-0808	ISO E 		
			<div>Eisele</div>			Zeichng.-Nr. 986-0808-00			
Datum	geändert	geprüft						Ersatz für vom	Index
04.02.20	Sk	Ge							

All rights to these drawings belong exclusively to the company Eisele Pneumatics GmbH & Co. KG. The reproduction and / or dissemination and other abuse without our prior, explicit consent are inadmissible. Those who do not follow these directions are obliged to pay damages and are punishable by law.



1:1

ND 8

Material: 1.4301 (304) stainless steel  
Seals: FKM

			Standard Tolerances DIN ISO 2768-mH-E			Dimension Sheet				Weight ca. 89 g				
Status: FREIGABE EINFACH				Date	Name	elbow screw-in connector swiveling					Scale			
Revision (Index):  A			Drawn	28.06.13	FT						3:1			
			Appr.	02.10.13	Mü									
			Client			Part-No. 986-0808								
			Eisele			Drawing-No. 986-0808-00					ISO E			
						in exchange for Date Revision					replaced with Date Revision			
Date		modified	verified											
04.02.20		Sk	Ge											