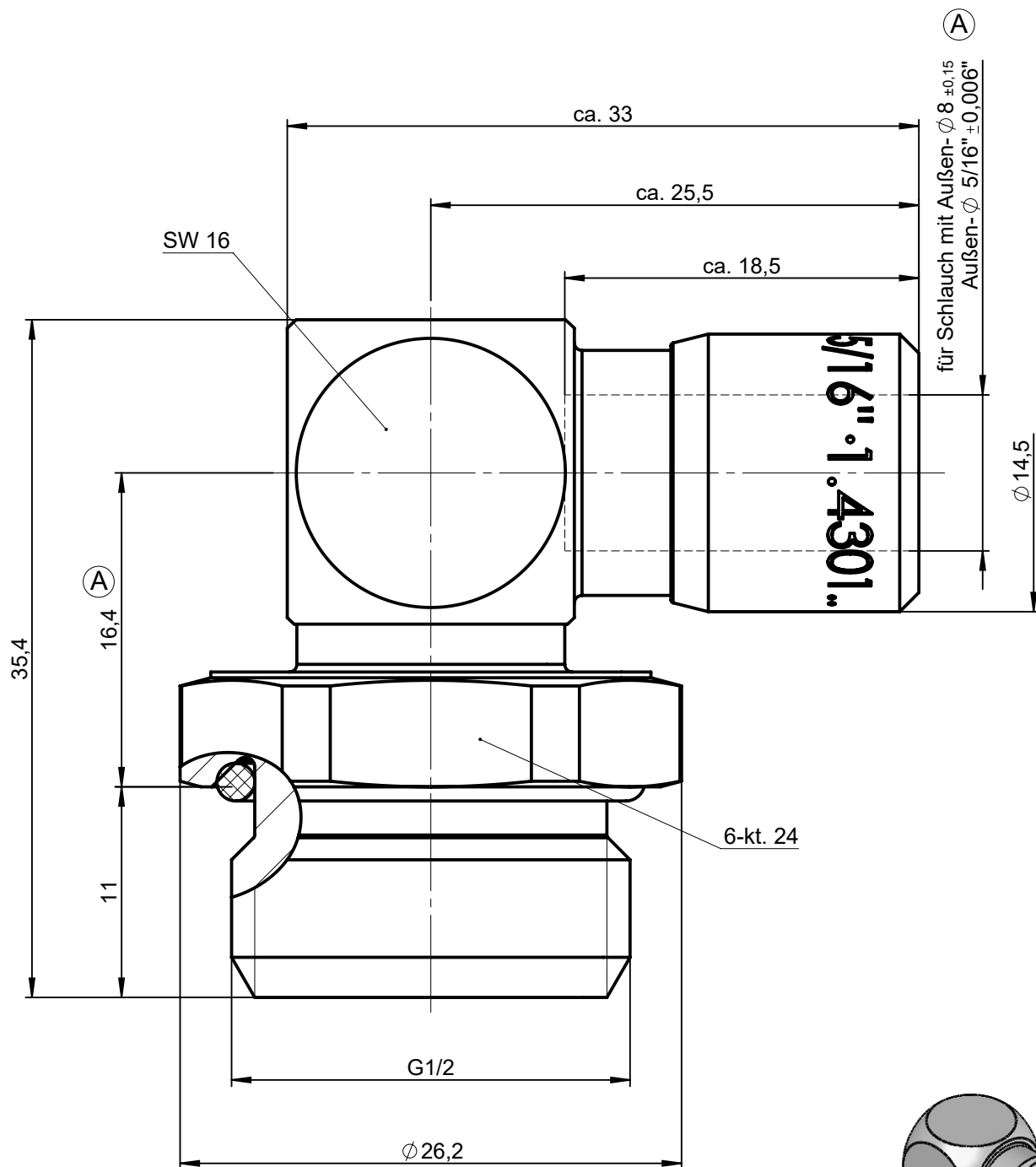
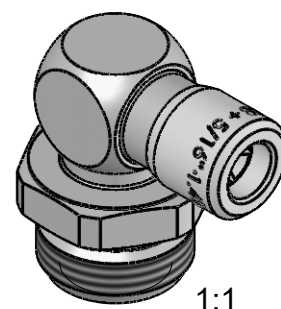


Sämtliche Rechte an dieser Zeichnung stehen ausschließlich der Firma Eisele Pneumatics GmbH & Co. KG zu. Die Vervielfältigung und / oder Verbreitung sowie die sonstige mißbräuchliche Nutzung durch Andere ist ohne unsere vorherige, ausdrückliche Zustimmung unzulässig, verpflichtend zum Schadenersatz und ist strafbar.



NW 6 (A)

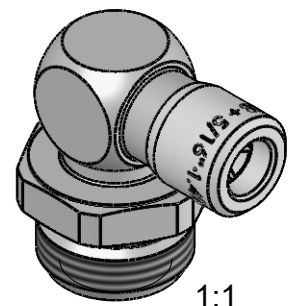
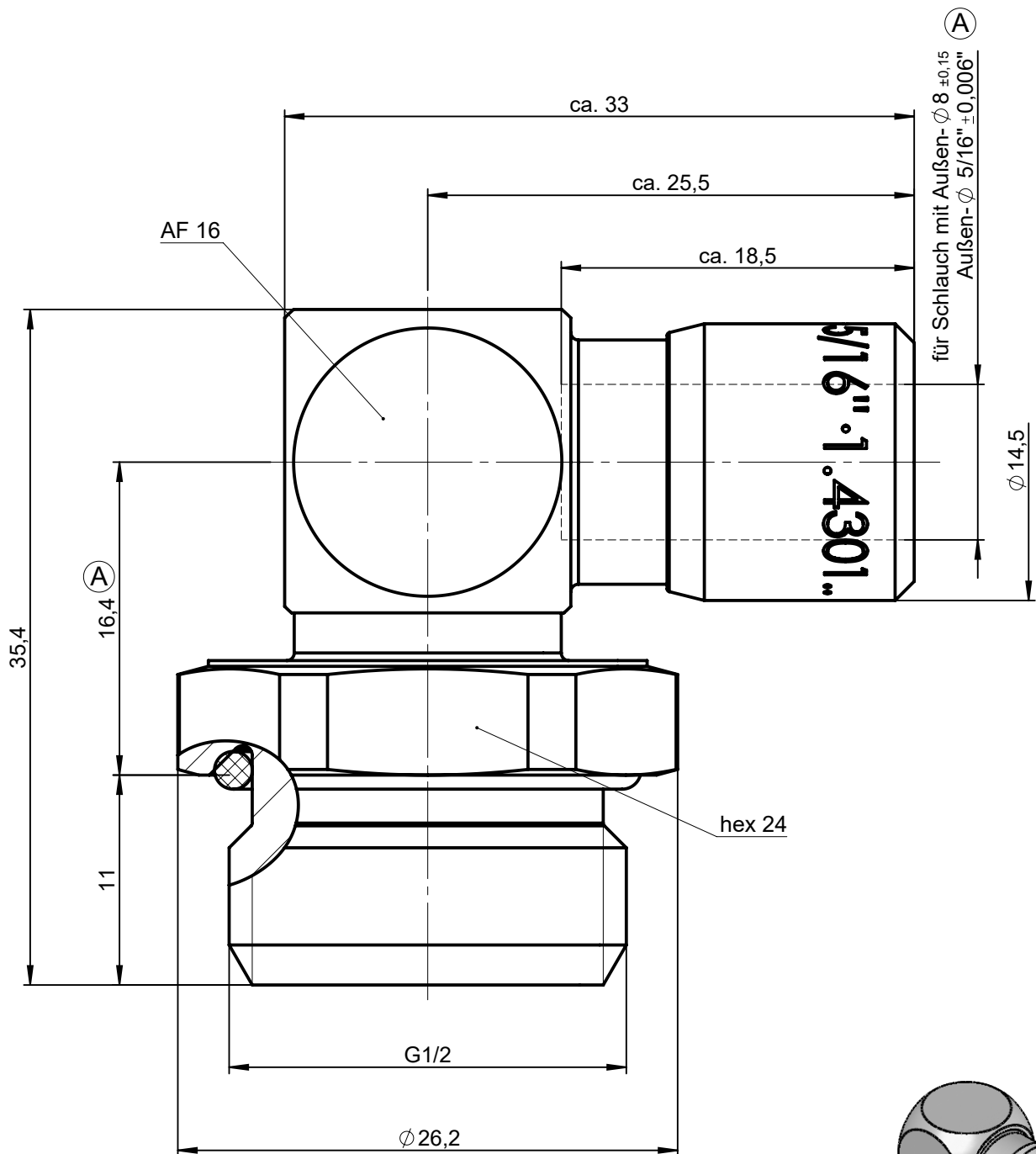


Werkstoff: 1.4301
Dichtungen: FPM

			Allgemeintoleranzen nach DIN ISO 2768-mH-E		Maßblatt		Gewicht ca. 79 g		
Status: FREIGABE EINFACH				Datum	Name	Benennung Winkel-Einschraubanschluss schwenkbar	Maßstab		
Revision (Index): <div>A</div>			Erstellt	28.06.13	FT		3:1		
			Freig.	02.10.13	Mü				
			Kunde					Artikel-Nr.	986-0806
			<div>Eisele</div>		Zeichng.-Nr.		986-0806-00	ISO E 	
					Ersatz für vom		Index	Ersetzt durch vom	Index
Datum			geändert	geprüft					
04.02.20			Sk	Ge				Blatt 1 von 2	


Eisele

All rights to these drawings belong exclusively to the company Eisele Pneumatics GmbH & Co. KG. The reproduction and / or dissemination and other abuse without our prior, explicit consent are inadmissible. Those who do not follow these directions are obliged to pay damages and are punishable by law.



ND 6 (A)

Material: 1.4301 (304) stainless steel
Seals: FKM

			Standard Tolerances DIN ISO 2768-mH-E		Dimension Sheet				Weight ca. 79 g			
Status: FREIGABE EINFACH				Date	Name		elbow screw-in connector swiveling			Scale		
Revision (Index): <div>A</div>			Drawn	28.06.13	FT					3:1		
			Appr.	02.10.13	Mü							
			Client									
			<div>Eisele</div>			Part-No. 986-0806						
						Drawing-No. 986-0806-00			ISO E			
												
Date		modified	verified				in exchange for Date		replaced with Date		Blatt 2 von 2	
04.02.20		Sk	Ge				Revision		Revision			