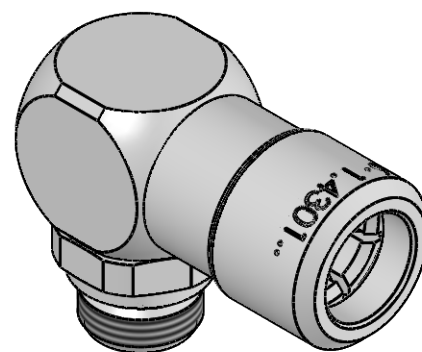
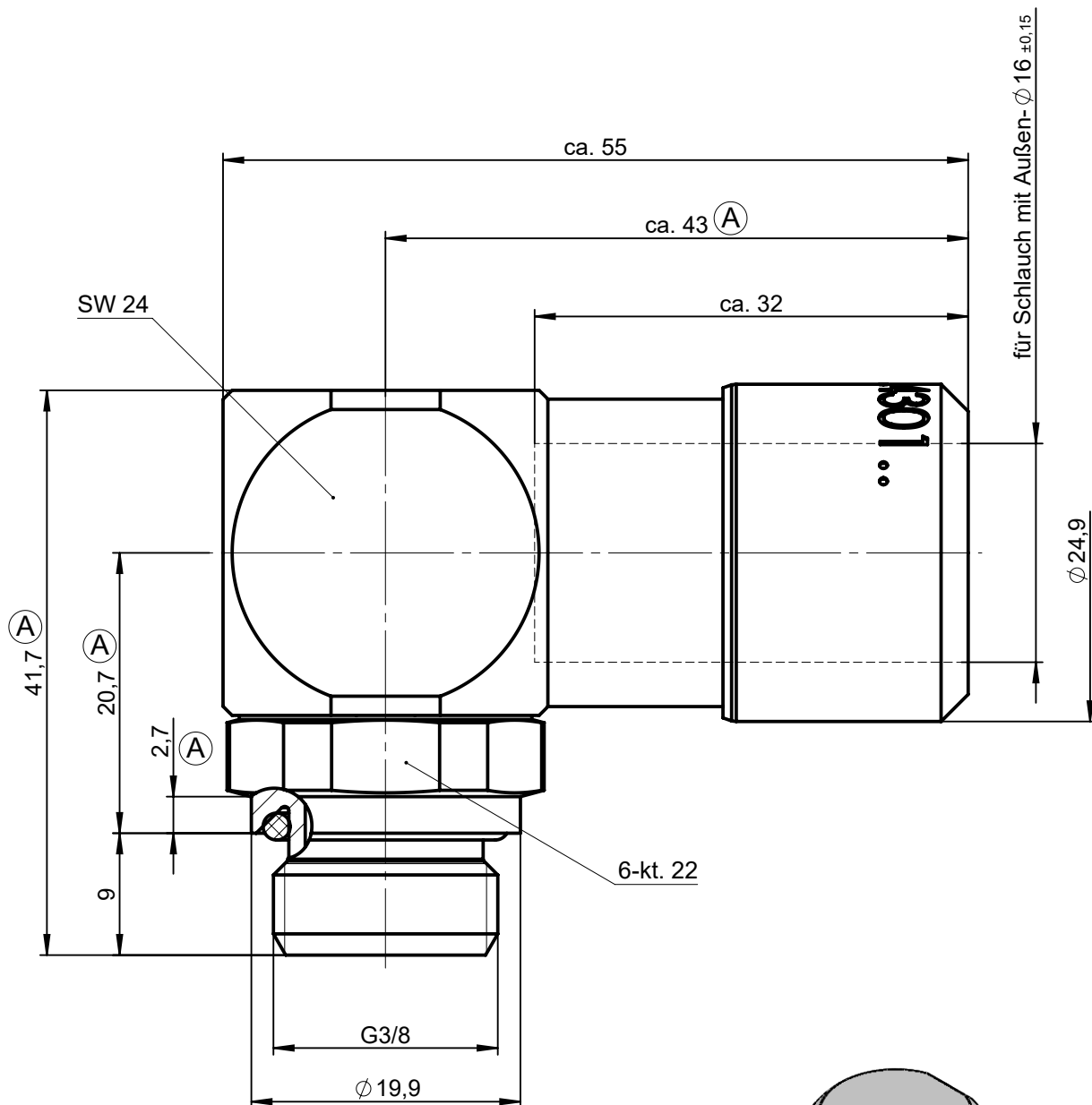


Sämtliche Rechte an dieser Zeichnung stehen ausschließlich der Firma Eisele Pneumatics GmbH & Co. KG zu. Die Vervielfältigung und / oder Verbreitung sowie die sonstige missbräuchliche Nutzung durch Andere ist ohne unsere vorherige, ausdrückliche Zustimmung unzulässig, verpflichtend zum Schadenersatz und ist strafbar.



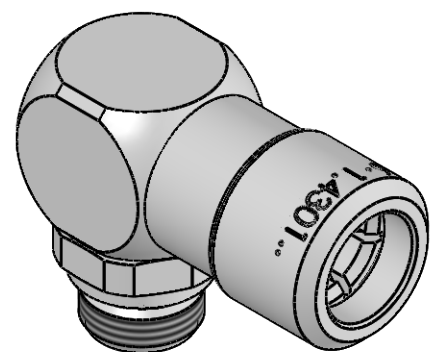
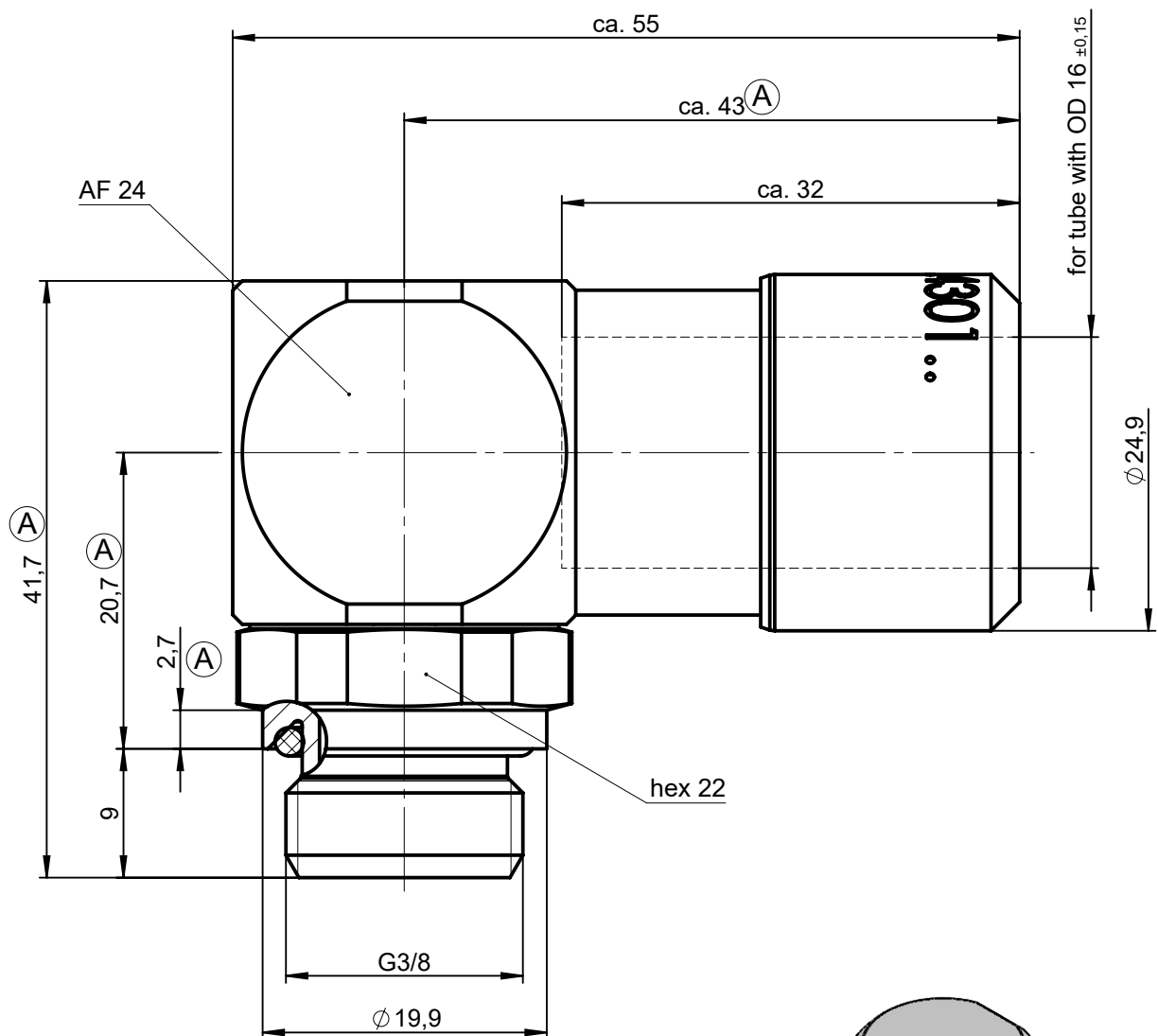
NW 12

1:1

Werkstoff: 1.4301
Dichtungen: FPM

			Allgemeintoleranzen nach DIN ISO 2768-mH-E		Maßblatt		Gewicht ca. 134 g
Status: FREIGABE EINFACH				Datum	Name	Benennung Winkeleinschraubanschluss schwenkbar	Maßstab 2:1
<div>Revision (Index):</div> <div>A</div>			Erstellt	28.06.13	FT		
			Freig.	02.10.13	Mü		
			Kunde			Artikel-Nr. 986-0612	ISO E 
			Eisele		Zeichng.-Nr. 986-0612-00		
Datum	geändert	geprüft			Ersatz für vom	Index	Ersetzt durch vom
04.02.20	Sk	Ge					


All rights to these drawings belong exclusively to the company Eisele Pneumatics GmbH & Co. KG. The reproduction and / or dissemination and other abuse without our prior, explicit consent are inadmissible. Those who do not follow these directions are obliged to pay damages and are punishable by law.



ND 12

1:1

Material: 1.4301 (304) stainless steel
Seals: FKM

			Standard Tolerances DIN ISO 2768-mH-E		Dimension Sheet			Weight ca. 134 g							
Status: FREIGABE EINFACH				Date	Name		Title		Scale						
Revision (Index): <div>A</div>			Drawn	28.06.13	FT		elbow screw-in connector swiveling		2:1						
			Appr.	02.10.13	Mü										
			Client												
			<div>Eisele</div>		Part-No.		986-0612		ISO E 						
					Drawing-No.		986-0612-00								
<table><tr><td>Date</td><td>modified</td><td>verified</td></tr><tr><td>04.02.20</td><td>Sk</td><td>Ge</td></tr></table>					Date	modified	verified	04.02.20	Sk	Ge			in exchange for Date		replaced with Date
Date	modified	verified													
04.02.20	Sk	Ge													
					Revision		Revision								