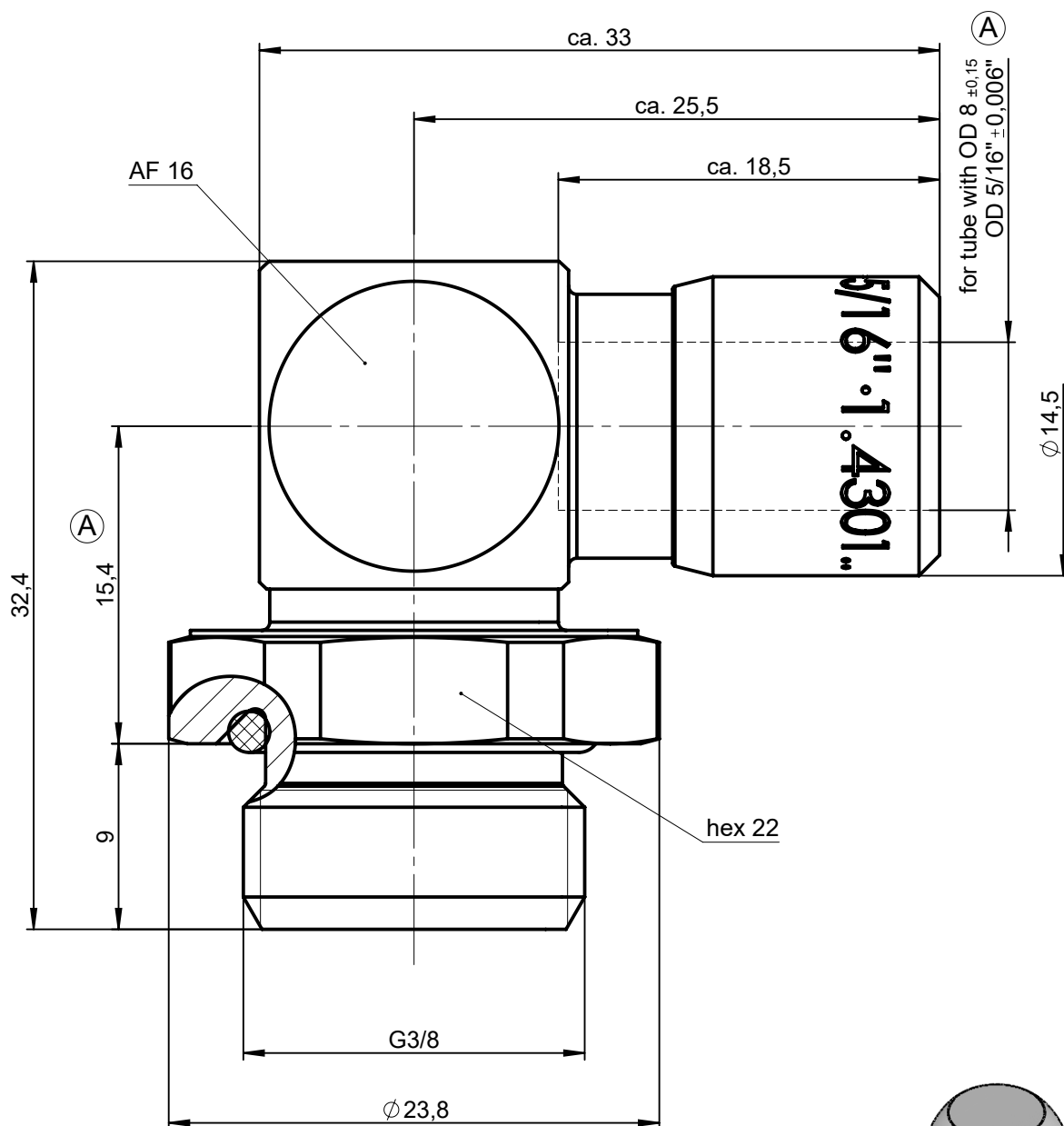


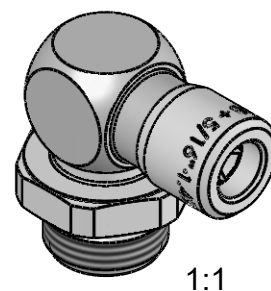
Werkstoff: 1.4301  
Dichtungen: FPM

			Allgemeintoleranzen nach DIN ISO 2768-mH-E		<b>Maßblatt</b>		Gewicht ca. 61 g
Status: FREIGABE EINFACH				Datum	Name	Benennung <b>Winkel-Einschraubanschluss schwenkbar</b>	Maßstab <b>3:1</b>
Revision (Index):			Erstellt	28.06.13	FT		
			Freig.	01.10.13	Mü		
<b>A</b>			Kunde			Artikel-Nr. 986-0606	ISO E 
						Zeichng.-Nr. 986-0606-00	
Datum	geändert	geprüft	<b>Eisele</b>			Ersatz für vom Index	Ersetzt durch vom Index
04.02.20	Sk	Ge					Blatt 1 von 2

All rights to these drawings belong exclusively to the company Eisele Pneumatics GmbH & Co. KG. The reproduction and / or dissemination and other abuse without our prior, explicit consent are inadmissible. Those who do not follow these directions are obliged to pay damages and are punishable by law.




ND 6 A



1:1

Material: 1.4301 (304) stainless steel  
Seals: FKM

			Standard Tolerances DIN ISO 2768-mH-E		Dimension Sheet		Weight ca. 61 g				
Status: FREIGABE EINFACH				Date	Name	elbow screw-in connector swiveling		Scale			
Revision (Index):  <div>A</div>			Drawn	28.06.13	FT			3:1			
			Appr.	01.10.13	Mü						
			Client			Part-No. 986-0606		ISO E			
			<div>Eisele</div>			Drawing-No. 986-0606-00					
						in exchange for		replaced with		Blatt 2 von 2	
						Date		Date			
Date	modified	verified				Revision		Revision			
04.02.20	Sk	Ge									

**Eisele**