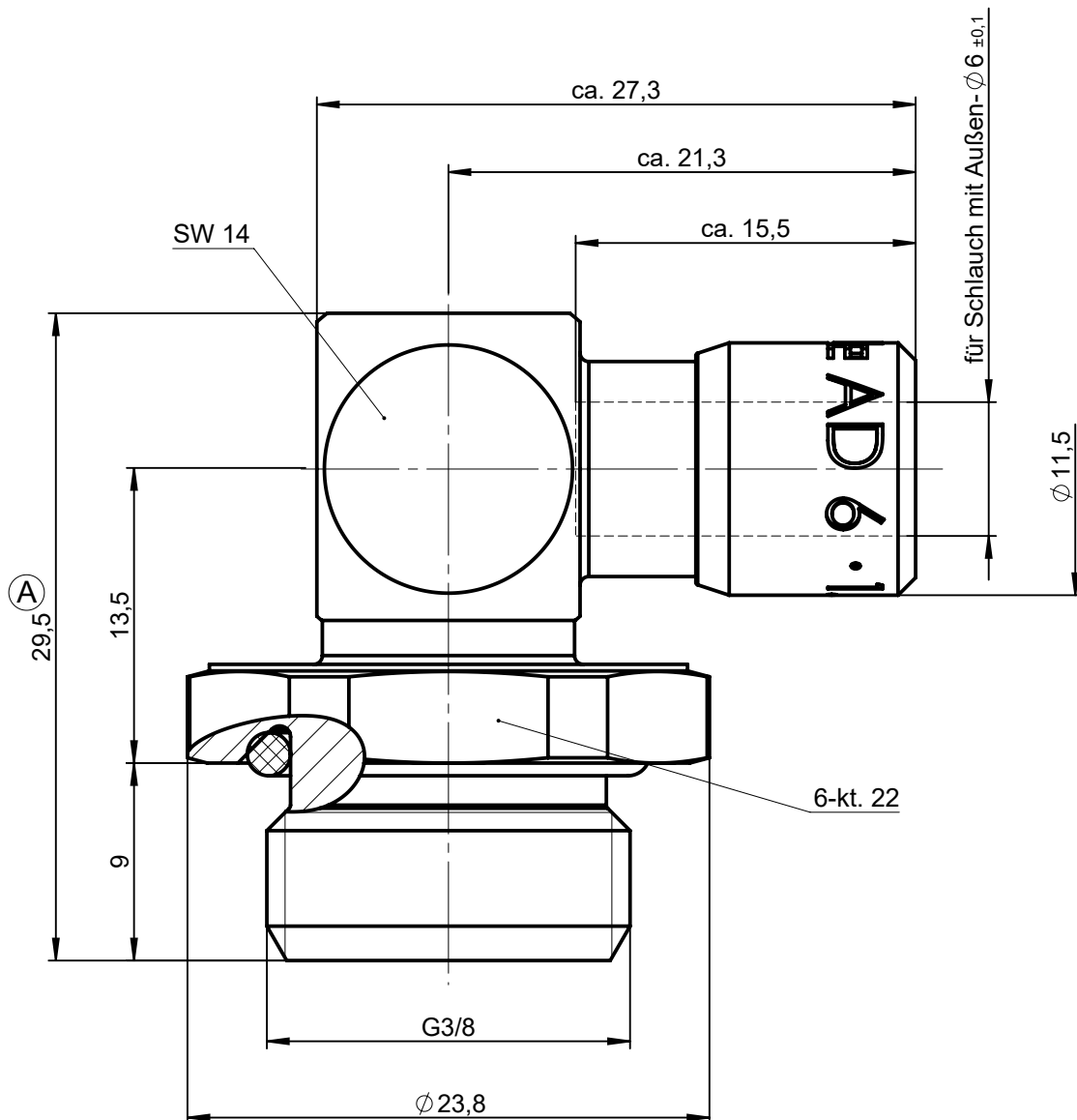
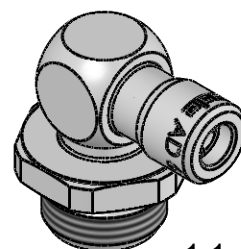


Sämtliche Rechte an dieser Zeichnung stehen ausschließlich der Firma Eisele Pneumatics GMBH & Co. KG zu. Die Vervielfältigung und / oder Verbreitung sowie die sonstige missbräuchliche Nutzung durch Andere ist ohne unsere vorherige, ausdrückliche Zustimmung unzulässig, verpflichtend zum Schadenersatz und ist strafbar.



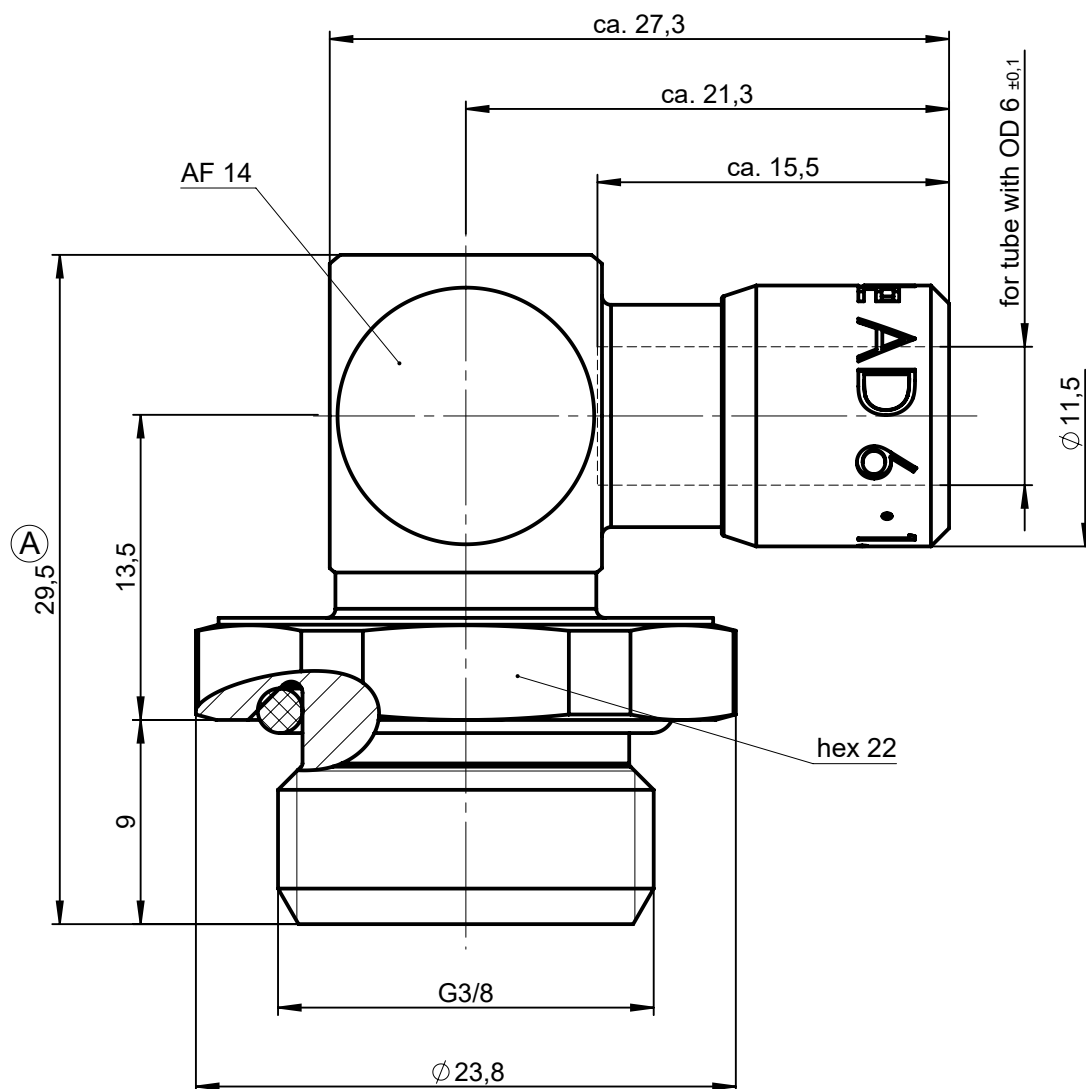
NW 4



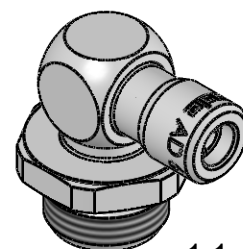
1:1

Werkstoff: 1.4301  
Dichtungen: FPM

			Allgemeintoleranzen nach DIN ISO 2768-mH-E		<b>Maßblatt</b>		Gewicht ca. 48 g
Status: FREIGABE EINFACH				Datum	Name	Benennung <b>Winkel-Einschraubanschluss schwenkbar</b>	Maßstab <b>3:1</b>
Revision (Index):			Erstellt	21.11.13	Mü		
			Freig.	04.02.20	Ge		
<b>A</b>			Kunde			Artikel-Nr. 986-0604	ISO E 
						Zeichng.-Nr. 986-0604-00	
Datum	geändert	geprüft	<b>Eisele</b>			Ersatz für vom Index	Ersetzt durch vom Index
							Blatt 1 von 2



ND 4



1:1

Material: 1.4301 (304) stainless steel  
Seals: FKM

			Standard Tolerances DIN ISO 2768-mH-E		<b>Dimension Sheet</b>	Weight ca. 48 g
Status: FREIGABE EINFACH			Date	Name		Scale
<b>A</b>			Drawn	21.11.13	Mü	<b>3:1</b>
			Appr.	04.02.20	Ge	
			Client			ISO E 
					Part-No. 986-0604	Blatt 2 von 2
					Drawing-No. 986-0604-00	
Date	modified	verified	<b>Eisele</b>		in exchange for Date	replaced with Date
					Revision	Revision

elbow screw-in connector  
swiveling