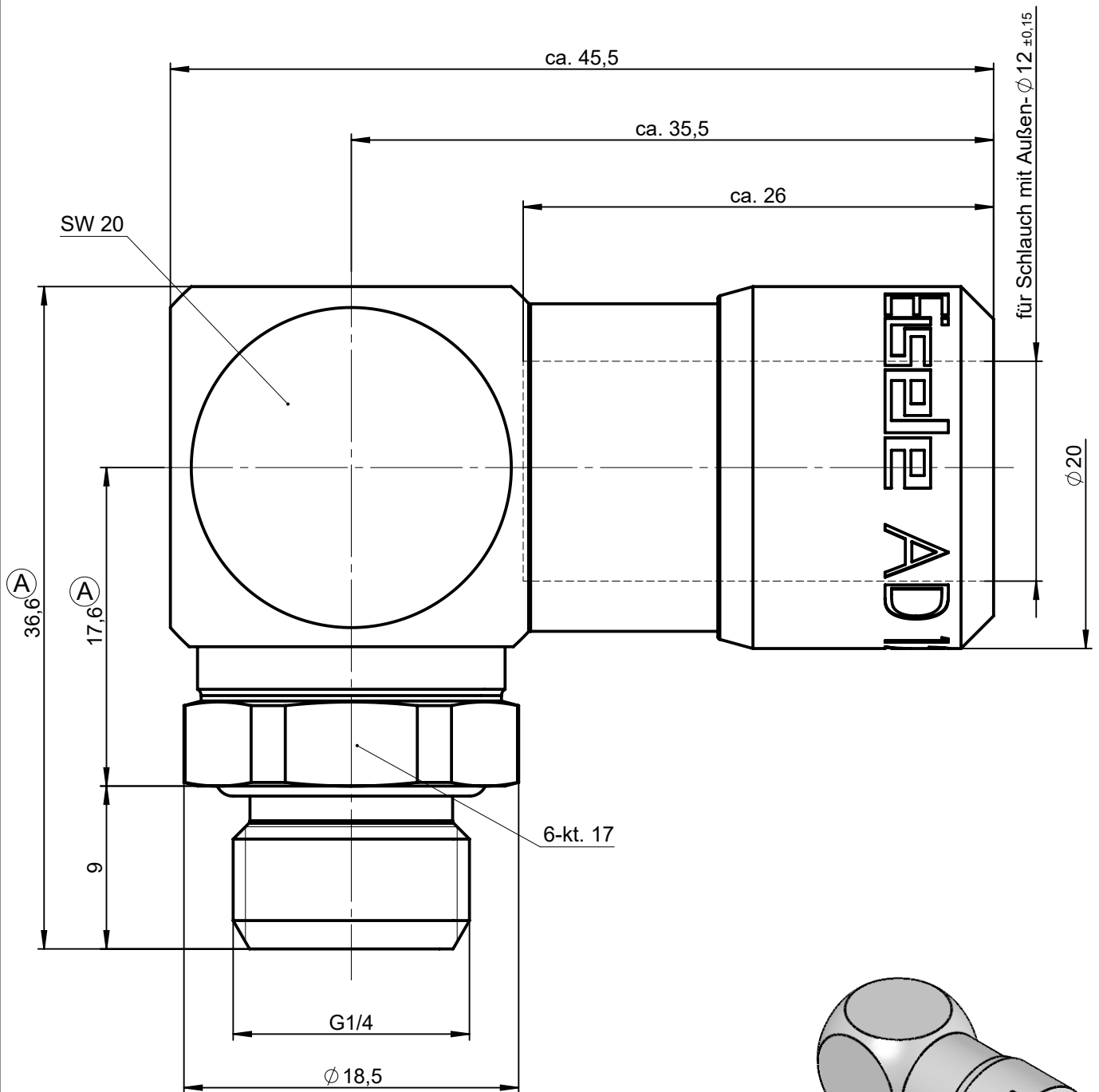
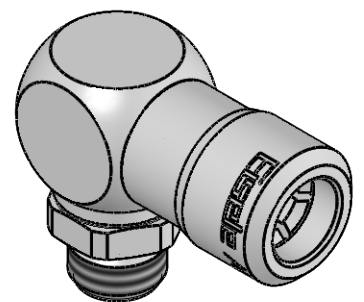


Sämtliche Rechte an dieser Zeichnung stehen ausschließlich der Firma Eisele Pneumatics GmbH & Co. KG zu. Die Vervielfältigung und / oder Verbreitung sowie die sonstige missbräuchliche Nutzung durch Andere ist ohne unsere vorherige, ausdrückliche Zustimmung unzulässig, verpflichtend zum Schadenersatz und ist strafbar.




NW 9

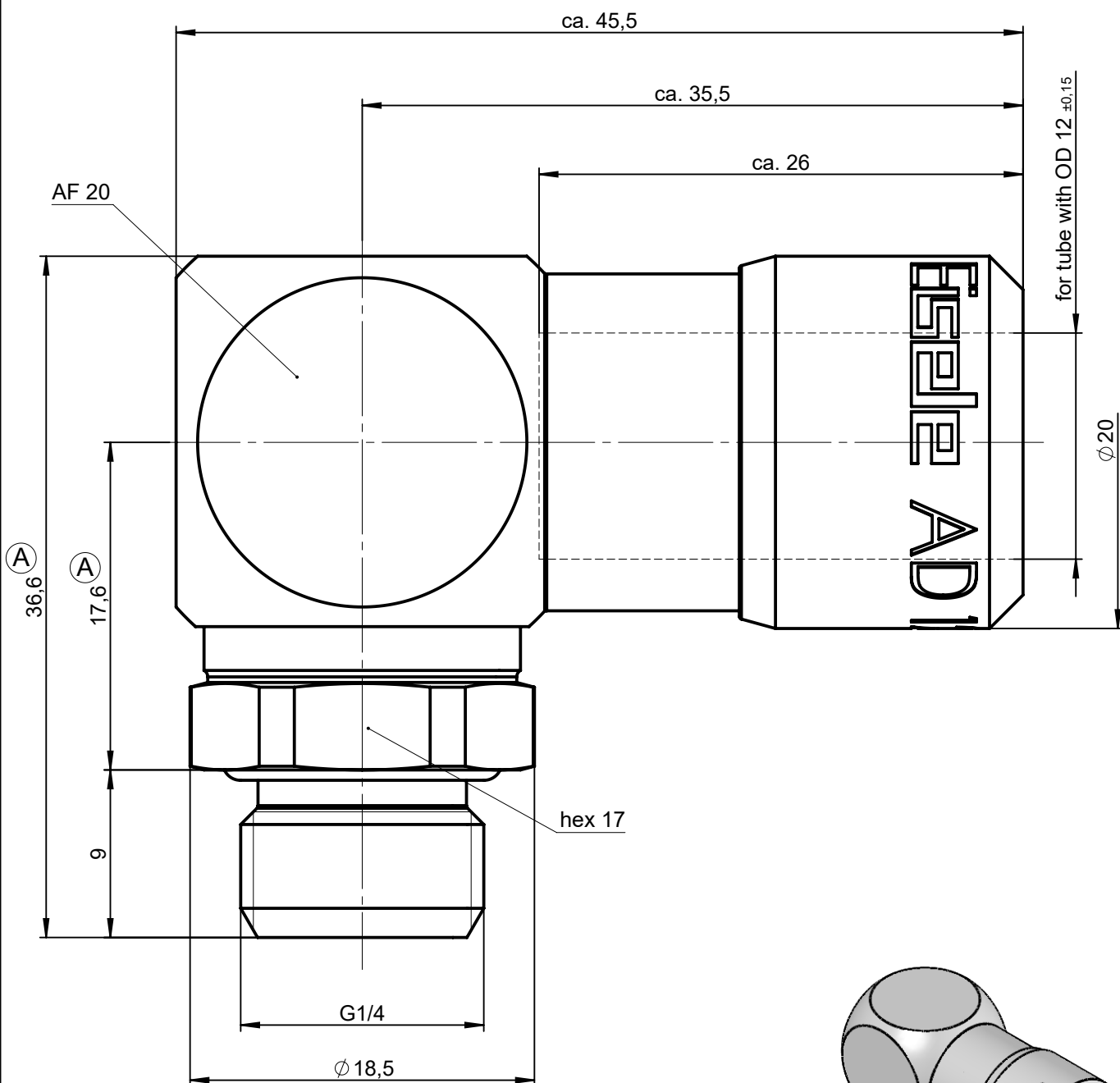


1:1

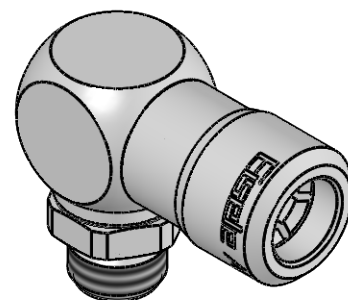
Werkstoff: 1.4301  
Dichtungen: FPM

			Allgemeintoleranzen nach DIN ISO 2768-mH-E		Maßblatt		Gewicht ca. 80 g
Status: FREIGABE EINFACH				Datum	Name	Benennung Winkel-Einschraubanschluss schwenkbar	Maßstab  3:1
Revision (Index):  <div>A</div>			Erstellt	28.06.13	FT		
			Freig.	04.02.20	Ge		
			Kunde			Artikel-Nr. 986-0409	ISO E 
			<div>Eisele</div>		Zeichng.-Nr. 986-0409-00		
Datum	geändert	geprüft			Ersatz für vom Index		Ersetzt durch vom Index

All rights to these drawings belong exclusively to the company Eisele Pneumatics GmbH & Co. KG. The reproduction and / or dissemination and other abuse without our prior, explicit consent are inadmissible. Those who do not follow these directions are obliged to pay damages and are punishable by law.



ND 9



1:1

Material: 1.4301 (304) stainless steel  
Seals: FKM

			Standard Tolerances DIN ISO 2768-mH-E		Dimension Sheet		Weight ca. 80 g		
Status: FREIGABE EINFACH				Date	Name	Title		Scale	
Revision (Index):  <div>A</div>			Drawn	28.06.13	FT	elbow screw-in connector swiveling		3:1	
			Appr.	04.02.20	Ge				
			Client			Part-No.		986-0409	
			<div>Eisele</div>			Drawing-No.		ISO E	
						986-0409-00			
Date	modified	verified				in exchange for Date		Blatt 2 von 2	
						Revision		replaced with Date	
						Revision			