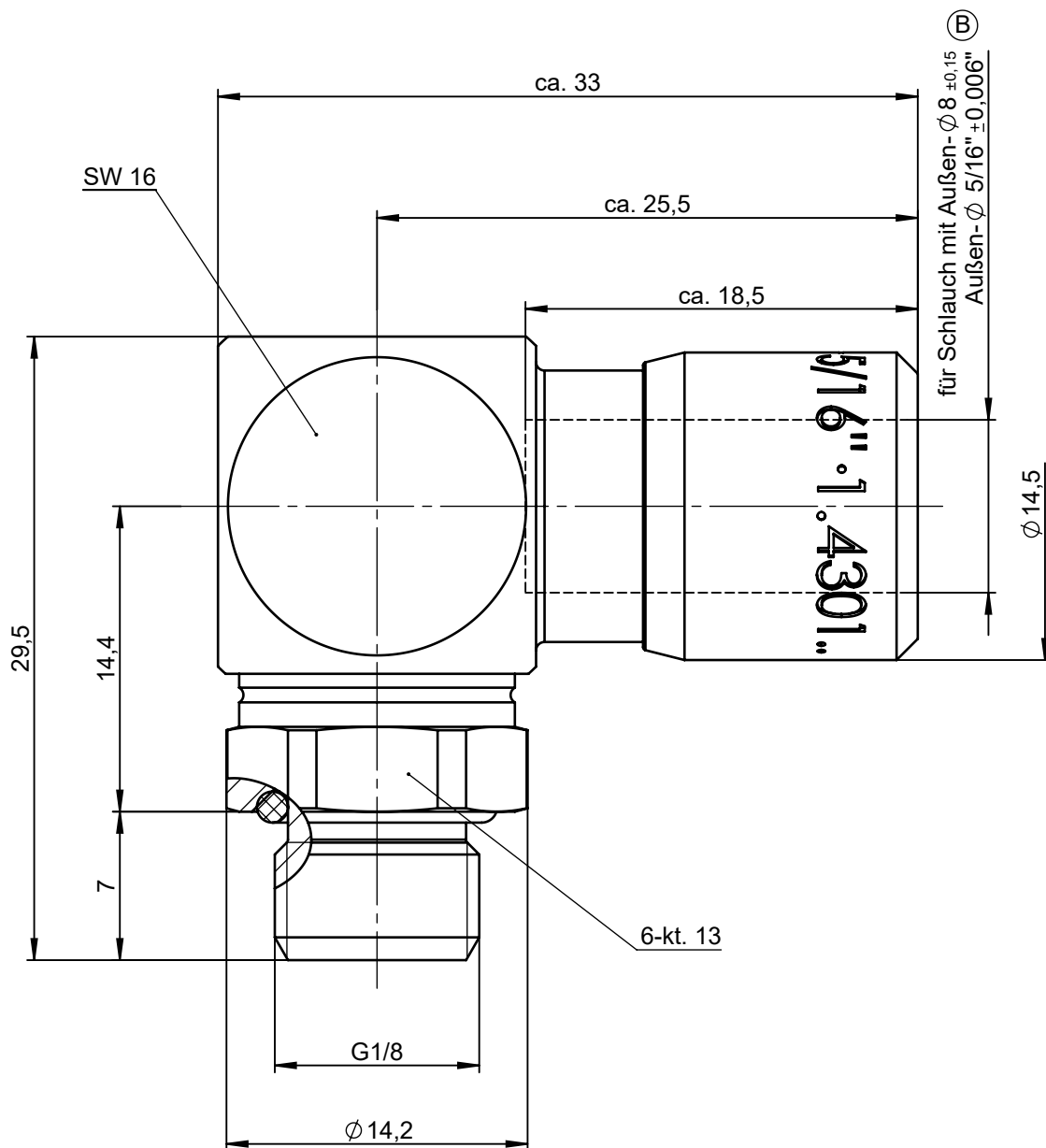
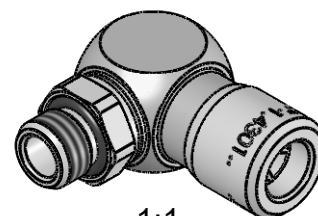


Sämtliche Rechte an dieser Zeichnung stehen ausschließlich der Firma Eisele Pneumatics GMBH & Co. KG zu. Die Vervielfältigung und / oder Verbreitung sowie die sonstige mißbräuchliche Nutzung durch Andere ist ohne unsere vorherige, ausdrückliche Zustimmung unzulässig, verpflichtend zum Schadenersatz und ist strafbar.

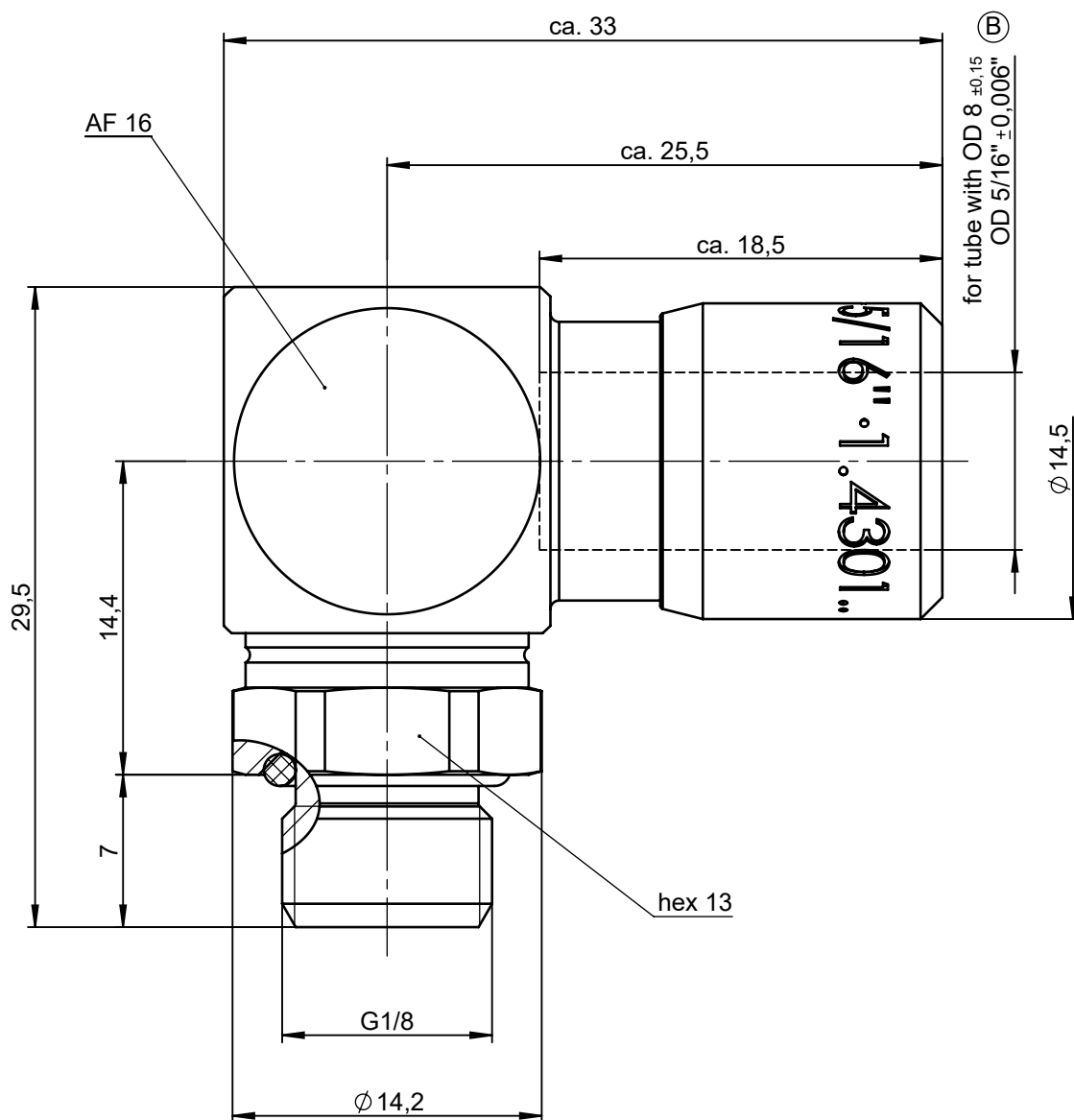


NW 6

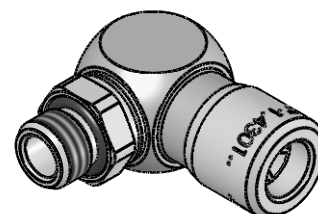


Werkstoff: 1.4301  
Dichtungen: FPM

			Allgemeintoleranzen nach DIN ISO 2768-mH-E		<b>Maßblatt</b>		Gewicht ca. 40 g	
Status: FREIGABE EINFACH				Datum	Name	Benennung <b>Winkel-Einschraubanschluss schwenkbar</b>	Maßstab	
<b>B</b>			Erstellt	29.05.13	Co		<b>3:1</b>	
			Freig.	29.05.13	Mü			
Revision (Index):			Kunde			Artikel-Nr. 986-0206	ISO E 	
			<b>Eisele</b>		Zeichng.-Nr. 986-0206-00			
Datum	geändert	geprüft	<b>Eisele</b>		Ersatz für vom Index		Ersetzt durch vom Index	Blatt 1 von 2
30.01.20	Sk	Si						



ND 6



1:1

Material: 1.4301 (304) stainless steel  
Seals: FKM

			Standard Tolerances DIN ISO 2768-mH-E		<b>Dimension Sheet</b>		Weight ca. 40 g
Status: FREIGABE EINFACH			Date	Name			Scale
Revision (Index):			Drawn	29.05.13	Co	elbow screw-in connector swiveling	
<b>B</b>			Appr.	29.05.13	Mü		
			Client			Part-No.	986-0206
						Drawing-No.	986-0206-00
						ISO E	
						Blatt 2 von 2	
Date	modified	verified	<b>Eisele</b>		in exchange for		replaced with
30.01.20	Sk	Si			Date		Date
			Revision		Revision		