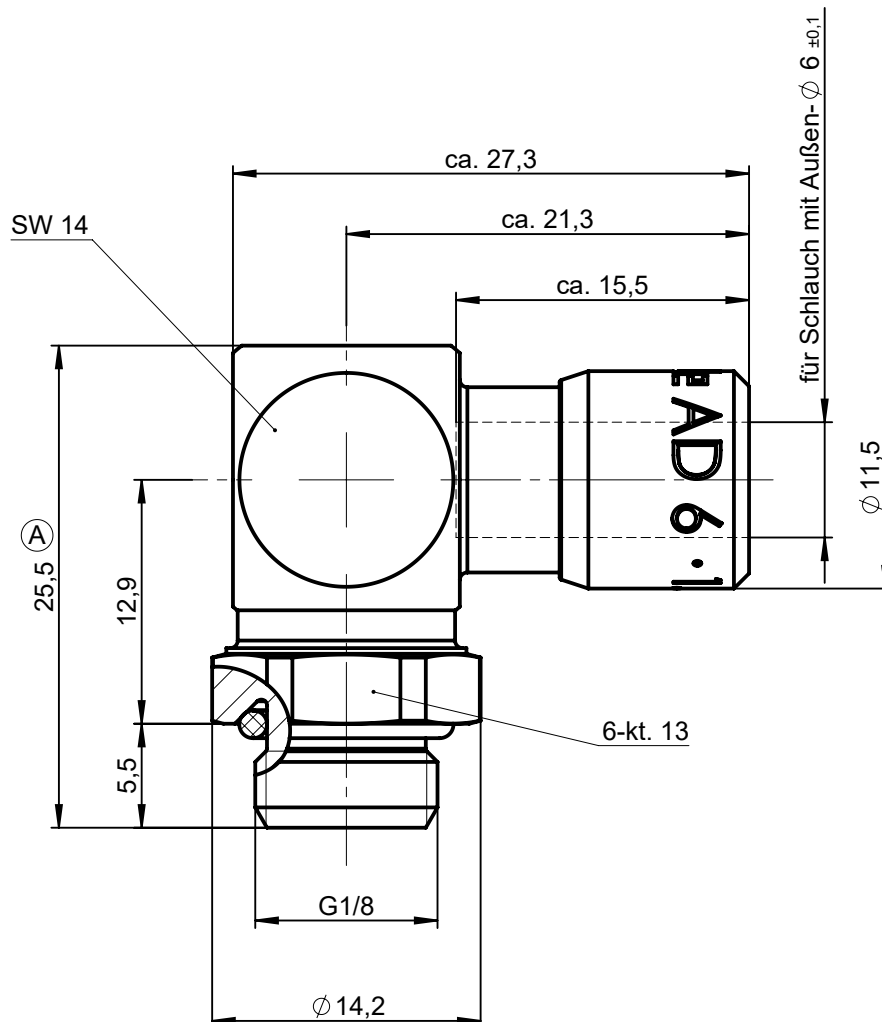
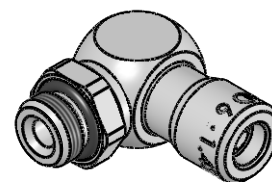


Sämtliche Rechte an dieser Zeichnung stehen ausschließlich der Firma Eisele Pneumatics GmbH & Co. KG zu. Die Vervielfältigung und / oder Verbreitung sowie die sonstige missbräuchliche Nutzung durch Andere ist ohne unsere vorherige, ausdrückliche Zustimmung unzulässig, verpflichtend zum Schadenersatz und ist strafbar.



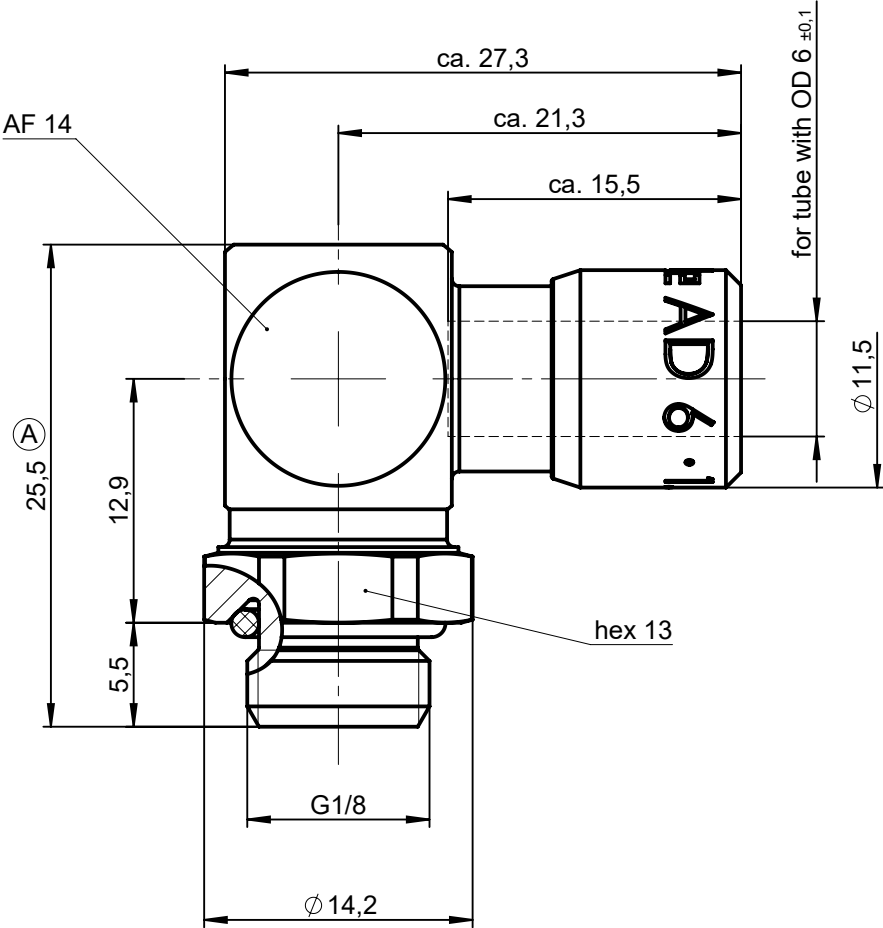
NW 4



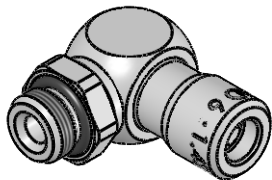
Werkstoff: 1.4301  
Dichtungen: FPM

			Allgemeintoleranzen nach DIN ISO 2768-mH-E		<b>Maßblatt</b>		Gewicht ca. 28 g			
Status: FREIGABE EINFACH				Datum	Name	Benennung <b>Winkel-Einschraubanschluss schwenkbar</b>	Maßstab			
Revision (Index):			Erstellt	05.02.15	Ha		2.5:1			
<b>A</b>			Freig.	05.02.15	Oe					
			Kunde			Artikel-Nr. 986-0204X	ISO E 			
			<b>Eisele</b>		Zeichng.-Nr. 986-0204X-00					
Datum	geändert	geprüft				Ersatz für vom	Index	Ersetzt durch vom	Index	Blatt 1 von 2
30.01.20	Sk	Si								

All rights to these drawings belong exclusively to the company Eisele Pneumatics GmbH & Co. KG. The reproduction and / or dissemination and other abuse without our prior, explicit consent are inadmissible. Those who do not follow these directions are obliged to pay damages and are punishable by law.



ND 4



Material: 1.4301 (304) stainless steel  
Seals: FKM

			Standard Tolerances DIN ISO 2768-mH-E		Dimension Sheet		Weight ca. 28 g
Status: FREIGABE EINFACH			Date	Name	Title elbow screw-in connector swiveling		Scale
Revision (Index):			Drawn	Ha			2.5:1
			Appr.	Oe			
			Client		Part-No. 986-0204X		ISO E
					Drawing-No. 986-0204X-00		
Date	modified	verified			in exchange for	replaced with	Blatt 2 von 2
30.01.20	Sk	Si			Date	Date	