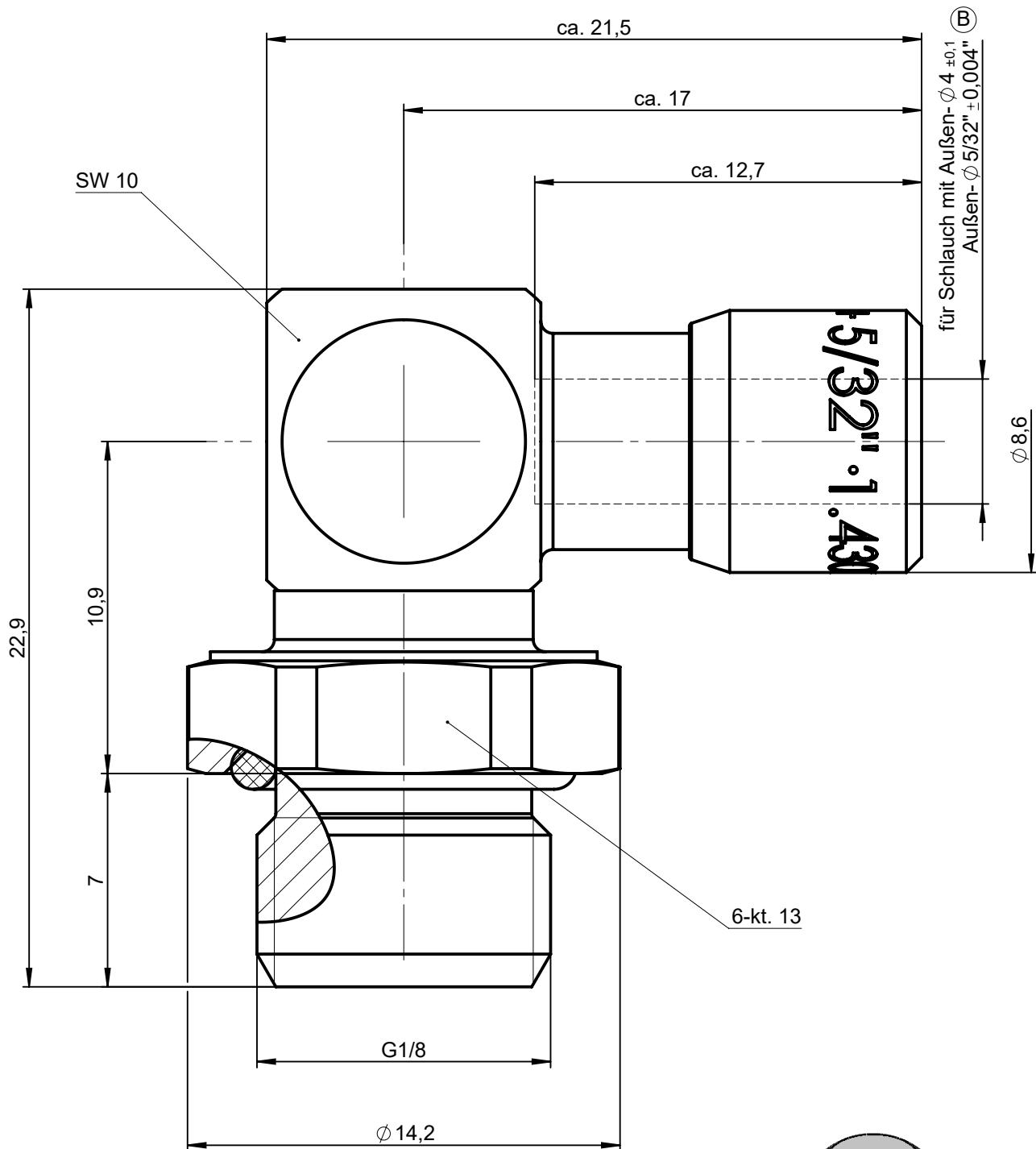
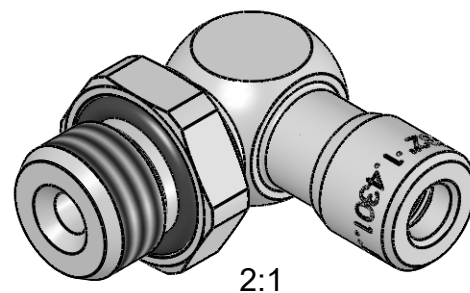


Sämtliche Rechte an dieser Zeichnung stehen ausschließlich der Firma Eisele Pneumatics GmbH & Co. KG zu. Die Vervielfältigung und / oder Verbreitung sowie die sonstige mißbräuchliche Nutzung durch Andere ist ohne unsere vorherige, ausdrückliche Zustimmung unzulässig, verpfichtet zum Schadenersatz und ist strafbar.



NW 2,5



Werkstoff: 1.4301
Dichtungen: FPM

			Allgemeintoleranzen nach DIN ISO 2768-mH-E		Maßblatt		Gewicht ca. 16 g
Status: FREIGABE EINFACH				Datum	Name	Benennung Winkel-Einschraubanschluss schwenkbar	Maßstab 5:1
Revision (Index):			Erstellt	27.05.13	Co		
			Freig.	04.06.13	Mü		
B			Kunde			Artikel-Nr. 986-0202	ISO E 
			Eisele			Zeichng.-Nr. 986-0202-00	
Datum	geändert	geprüft	Ersatz für vom		Index	Ersetzt durch vom	Index
30.01.20	Sk	Si					Blatt 1 von 2

