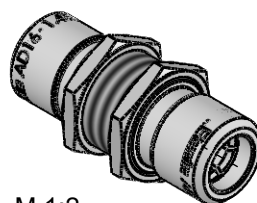


NW 12

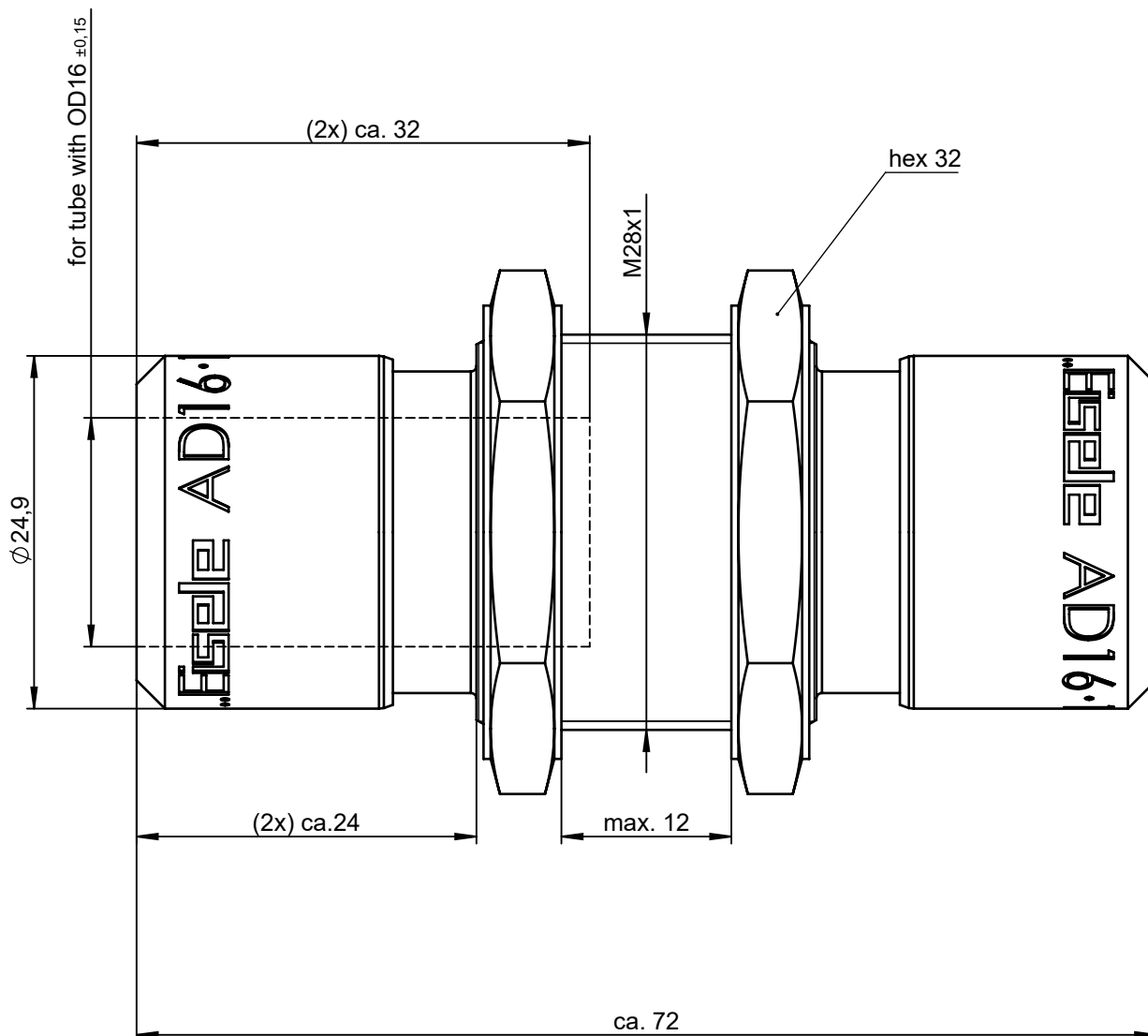


M 1:2

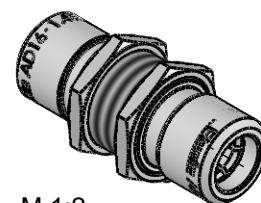
Werkstoff: 1.4301  
Dichtungen: FPM

			Allgemeintoleranzen nach DIN ISO 2768-mH-E		<b>Maßblatt</b>		Gewicht ca. 161 g
Status: FREIGABE EINFACH				Datum	Name	Benennung <b>Schottanschluss</b>	Maßstab <b>2:1</b>
Revision (Index):			Erstellt	01.12.10	Sch		
			Freig.	17.10.14	Wd		
<b>0</b>			Kunde			Artikel-Nr. 980-1212	ISO E 
						Zeichng.-Nr. 980-1212-00	
Datum	geändert	geprüft	<b>Eisele</b>			Ersatz für vom Index	Ersetzt durch vom Index
							Blatt 1 von 2

All rights to these drawings belong exclusively to the company Eisele Pneumatics GmbH & Co. KG. The reproduction and / or dissemination and other abuse without our prior, explicit consent are inadmissible. Those who do not follow these directions are obliged to pay damages and are punishable by law.



ND 12



M 1:2

Material: 1.4301 (304) stainless steel  
Seals: FKM

			Standard Tolerances DIN ISO 2768-mH-E		<b>Dimension Sheet</b>		Weight ca. 161 g
Status: FREIGABE EINFACH			Drawn	Date 01.12.10			Scale
Revision (Index):			Appr.	17.10.14	bulkhead connector		2:1
0			Client				
					Part-No.	980-1212	ISO E
					Drawing-No.	980-1212-00	
Date	modified	verified	<b>Eisele</b>		in exchange for Date	replaced with Date	Blatt 2 von 2
					Revision	Revision	