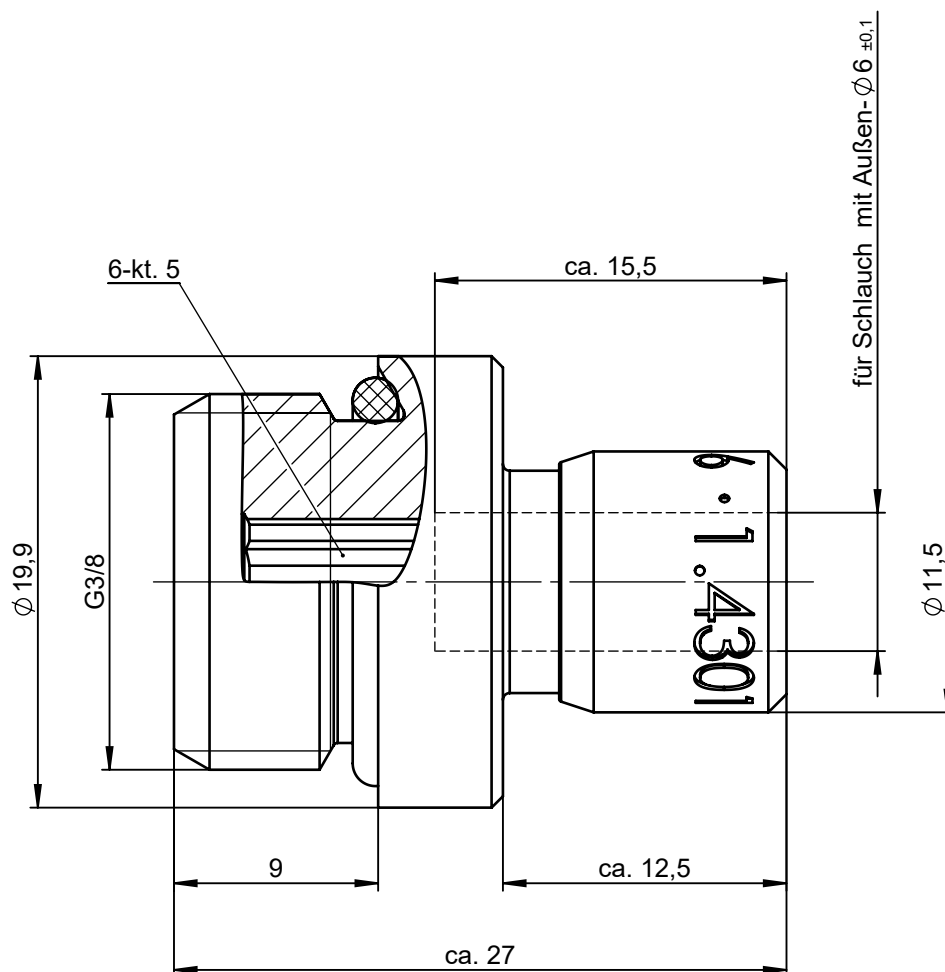
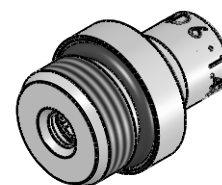


Sämtliche Rechte an dieser Zeichnung stehen ausschließlich der Firma Eisele Pneumatics GmbH & Co. KG zu. Die Vervielfältigung und / oder Verbreitung sowie die sonstige missbräuchliche Nutzung durch Andere ist ohne unsere vorherige, ausdrückliche Zustimmung unzulässig, verpflichtend zum Schadenersatz und ist strafbar.



NW 5,2 ①

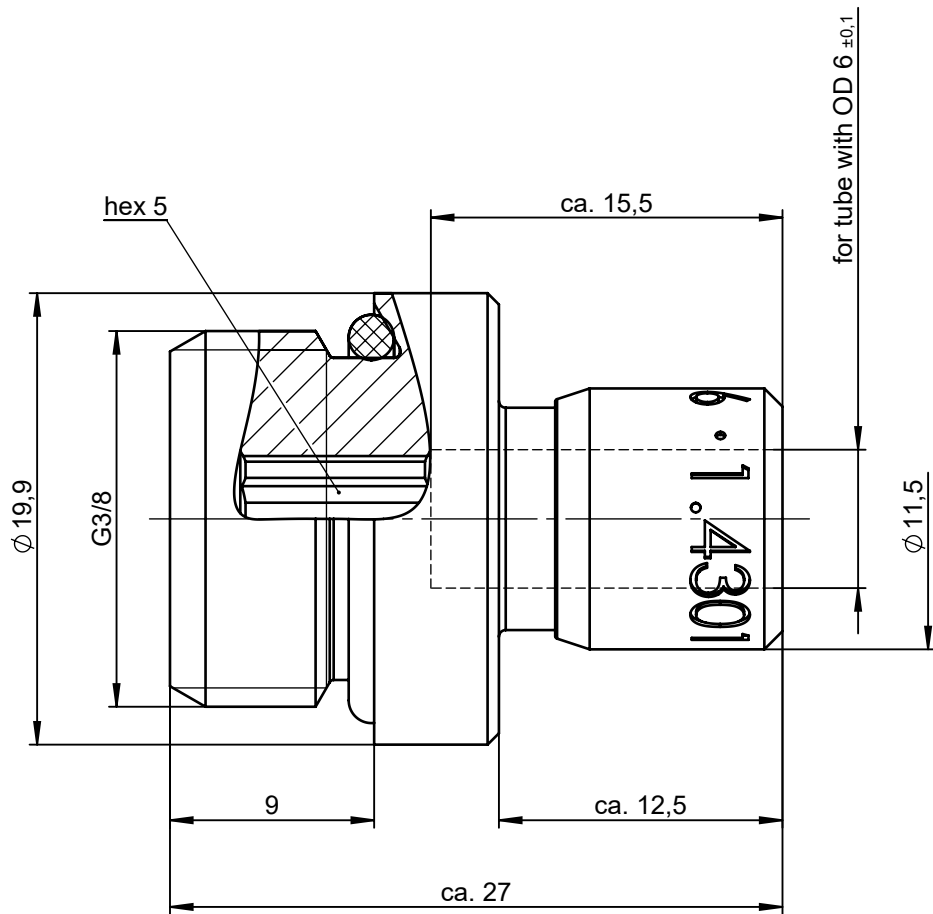


1:1

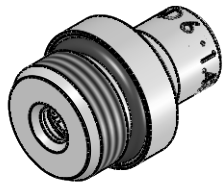
Werkstoff: 1.4301
Dichtungen: FPM

			Allgemeintoleranzen nach DIN ISO 2768-mH-E		Maßblatt		Gewicht ca. 29 g
Status: FREIGABE EINFACH				Datum	Name	Benennung Einschraubanschluss gerade	Maßstab 3:1
Revision (Index):			Erstellt	20.06.13	FT		
			Freig.	11.10.13	Mü		
A			Kunde			Artikel-Nr. 962-0604	ISO E
						Zeichng.-Nr. 962-0604-00	
Datum	geändert	geprüft	Eisele			Ersatz für vom Index	Ersetzt durch vom Index
29.01.20	Ge	Sk					Blatt 1 von 2

All rights to these drawings belong exclusively to the company Eisele Pneumatics GmbH & Co. KG. The reproduction and / or dissemination and other abuse without our prior, explicit consent are inadmissible. Those who do not follow these directions are obliged to pay damages and are punishable by law.





ND 5,2 (A)



1:1

Material: 1.4301 (304) stainless steel
Seals: FKM

			Standard Tolerances DIN ISO 2768-mH-E		Dimension Sheet		Weight ca. 29 g		
Status: FREIGABE EINFACH				Date	Name	Title screw-in connector straight		Scale	
Revision (Index): A			Drawn	20.06.13	FT			3:1	
			Appr.	11.10.13	Mü				
			Client			Part-No. 962-0604			
						Drawing-No. 962-0604-00		ISO E 	
						in exchange for Date		replaced with Date	
Date 29.01.20			modified Ge	verified Sk				Blatt 2 von 2	