
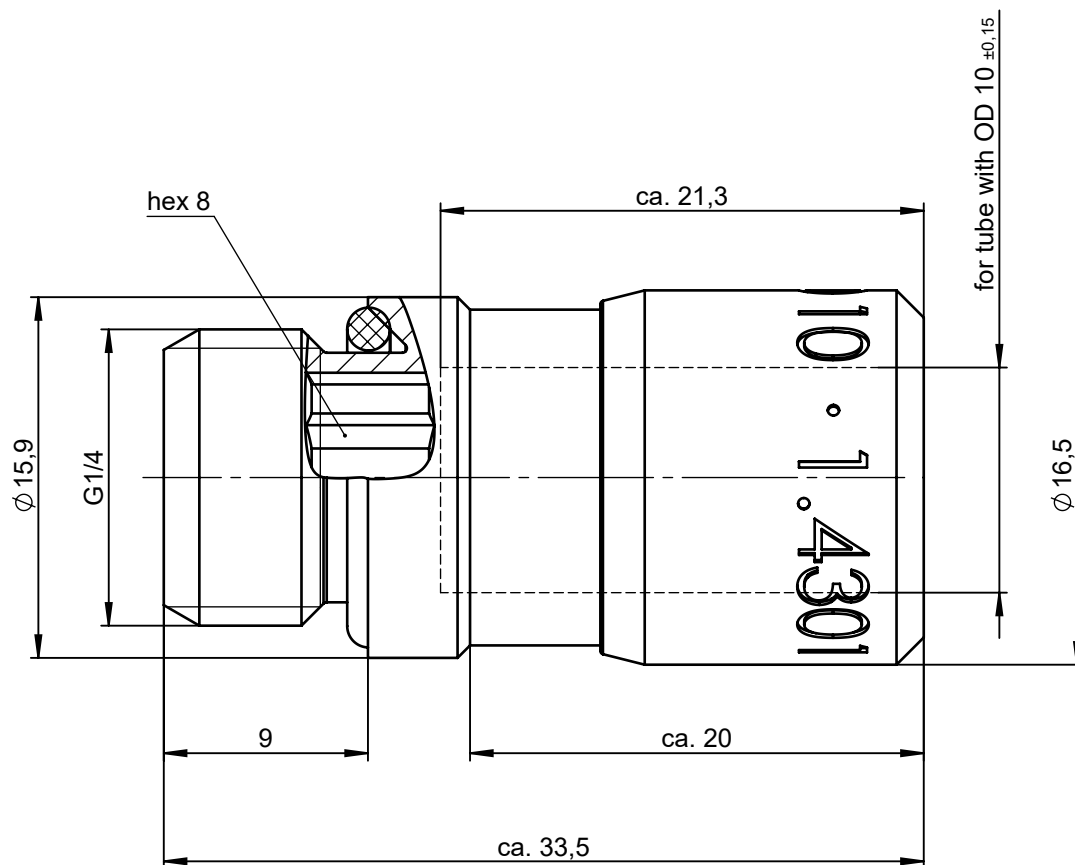


Technical drawing of a hose clamp assembly. The drawing shows a side view of the assembly with the following dimensions and labels:

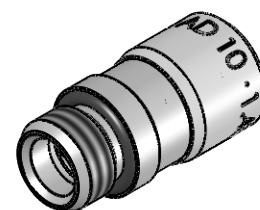
- Overall length: $\varnothing 15,9$
- Length of the first section: 9
- Length of the second section: ca. 21,3
- Length of the third section: ca. 20
- Overall length of the assembly: ca. 33,5
- Thread specification: G1/4
- Label: 6-kt. 8
- Label: 10 · 1 · 4301
- Label: für Schlauch mit Außen- $\varnothing 10_{\pm 0,15}$
- Outer diameter of the hose: $\varnothing 16,5$

Werkstoff: 1.4301
Dichtungen: FPM

			Allgemeintoleranzen nach DIN ISO 2768-mH-E		Maßblatt		Gewicht ca. 21 g			
Status: FREIGABE EINFACH				Datum	Name	Benennung Einschraubanschluss Gerader		Maßstab 3:1		
Revision (Index): A			Erstellt	20.06.13	FT					
			Freig.	08.10.13	Mü					
			Kunde			Artikel-Nr. 962-0408		ISO E 		
			Eisele			Zeichng.-Nr. 962-0408-00				
Datum	geändert	geprüft				Ersatz für vom Index		Ersetzt durch vom Index		Blatt 1 von 2
29.01.20	Ge	Sk								



ND 8,4 (A)



1:1

Material: 1.4301 (304) stainless steel
Seals: FKM

			Standard Tolerances DIN ISO 2768-mH-E		Dimension Sheet	Weight ca. 21 g	
Status: FREIGABE EINFACH			Date	Name		Scale	
Revision (Index):			Drawn	20.06.13	FT	3:1	
A			Appr.	08.10.13	Mü		
			Client			ISO E	
					Part-No.	962-0408	
					Drawing-No.	962-0408-00	
Date	modified	verified	Eisele		in exchange for		replaced with
29.01.20	Ge	Sk			Date	Revision	Blatt 2 von 2