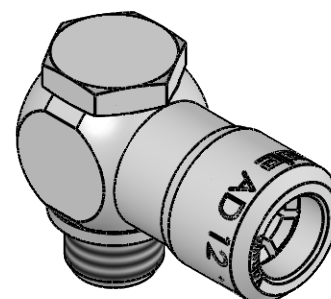
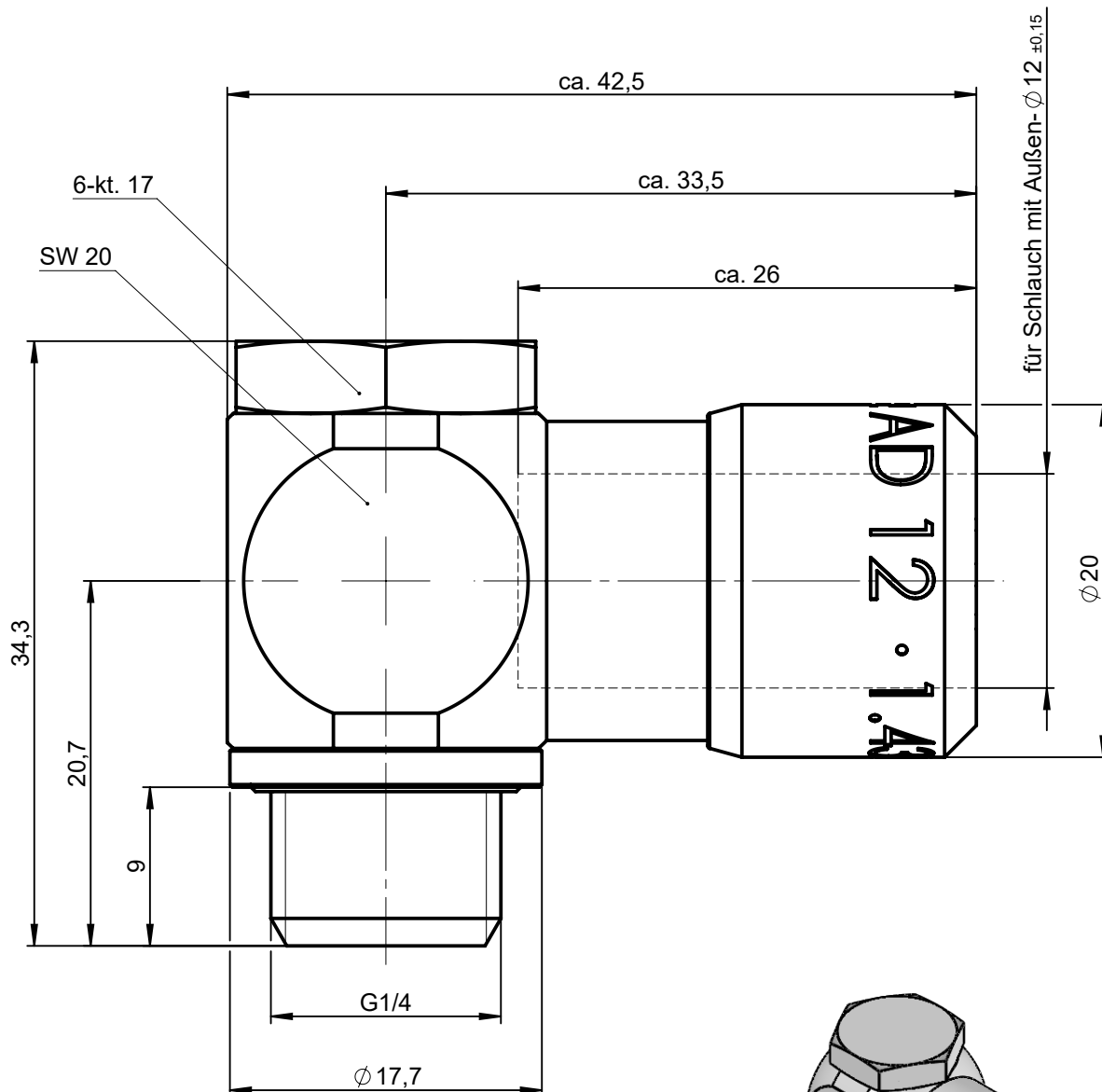


Sämtliche Rechte an dieser Zeichnung stehen ausschließlich der Firma Eisele Pneumatics GMBH & Co. KG zu. Die Vervielfältigung und / oder Verbreitung sowie die sonstige missbräuchliche Nutzung durch Andere ist ohne unsere vorherige, ausdrückliche Zustimmung unzulässig, verpflichtet zum Schadenersatz und ist strafbar.



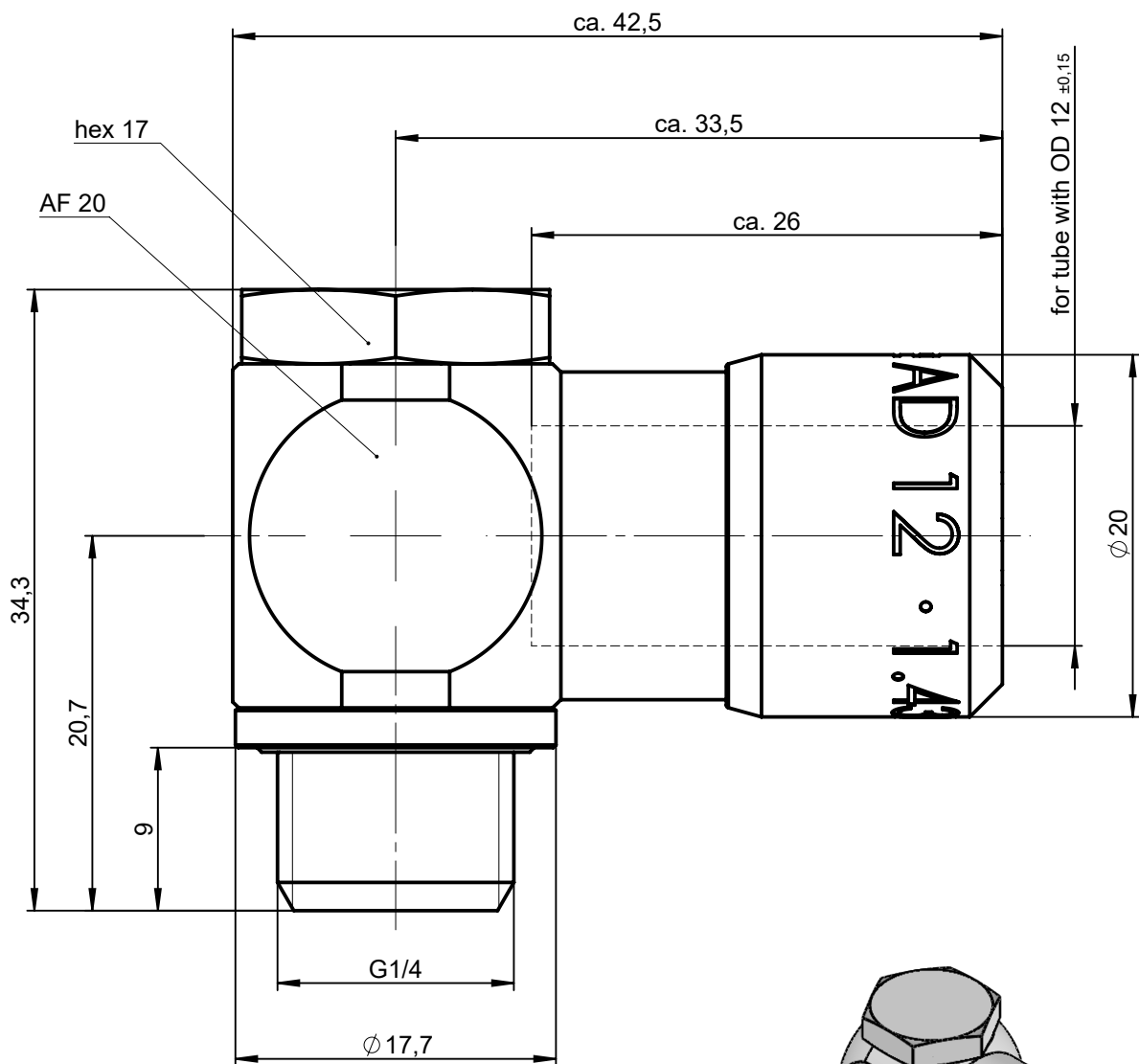
1:1

NW 7,4

Werkstoff: 1.4301 / 1.4404
Dichtungen: FPM

			Allgemeintoleranzen nach DIN ISO 2768-mH-E		Maßblatt		Gewicht ca. 74 g			
Status: FREIGABE EINFACH				Datum	Name	Benennung Schwenkanschluss einfach kurze Ausführung	Maßstab 2.5:1			
0			Erstellt	22.01.20	Sk					
			Freig.	24.01.20	Si					
			Kunde							
			Eisele		Artikel-Nr. 934-0409K		ISO E 			
					Zeichng.-Nr. 934-0409K-00					
Datum	geändert	geprüft				Ersatz für vom	Index	Ersetzt durch vom	Index	Blatt 1 von 2

All rights to these drawings belong exclusively to the company Eisele Pneumatics GmbH & Co. KG. The reproduction and / or dissemination and other abuse without our prior, explicit consent are inadmissible. Those who do not follow these directions are obliged to pay damages and are punishable by law.



ND 7,4

1:1

Material: 1.4301 (304) stainless steel / 1.4404 (316L) stainless steel
Seals: FKM

Standard Tolerances DIN ISO 2768-mH-E				Dimension Sheet		Weight ca. 74 g
Status: FREIGABE EINFACH	Date	Name	Title	single swivel connector short model		Scale
Revision (Index): 0	Drawn	22.01.20	Sk			2.5:1
	Appr.	24.01.20	Si			
Client			Part-No.	934-0409K		ISO E
			Drawing-No.	934-0409K-00		
			in exchange for Date	Revision	replaced with Date	Revision
Date	modified	verified				