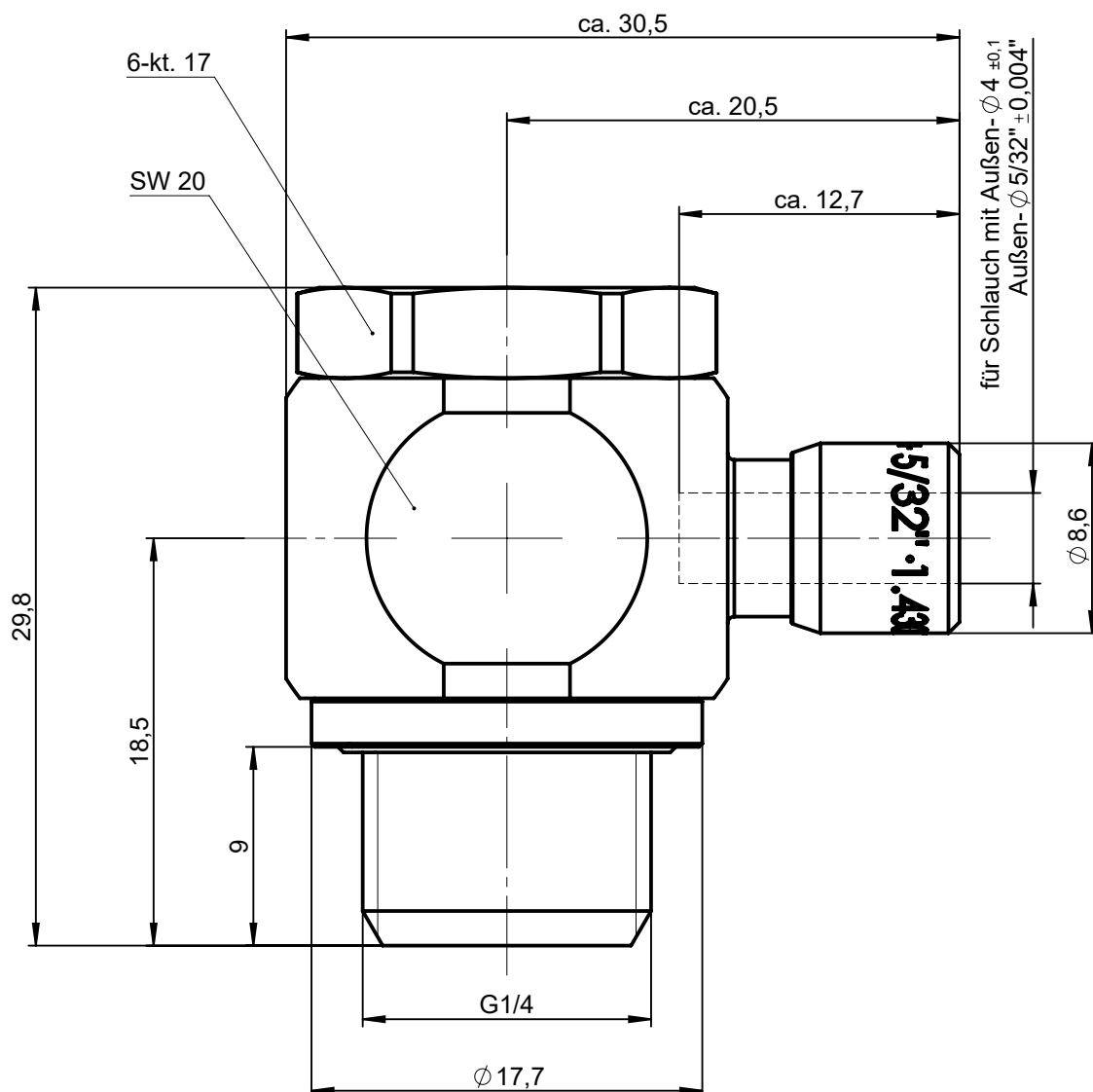
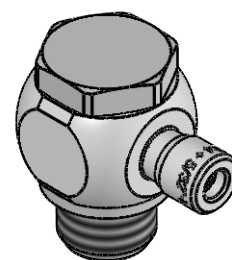


Sämtliche Rechte an dieser Zeichnung stehen ausschließlich der Firma Eisele Pneumatics GmbH & Co. KG zu. Die Vervielfältigung und / oder Verbreitung sowie die sonstige mißbräuchliche Nutzung durch Andere ist ohne unsere vorherige, ausdrückliche Zustimmung unzulässig, verpflichtend zum Schadenersatz und ist strafbar.



NW 3

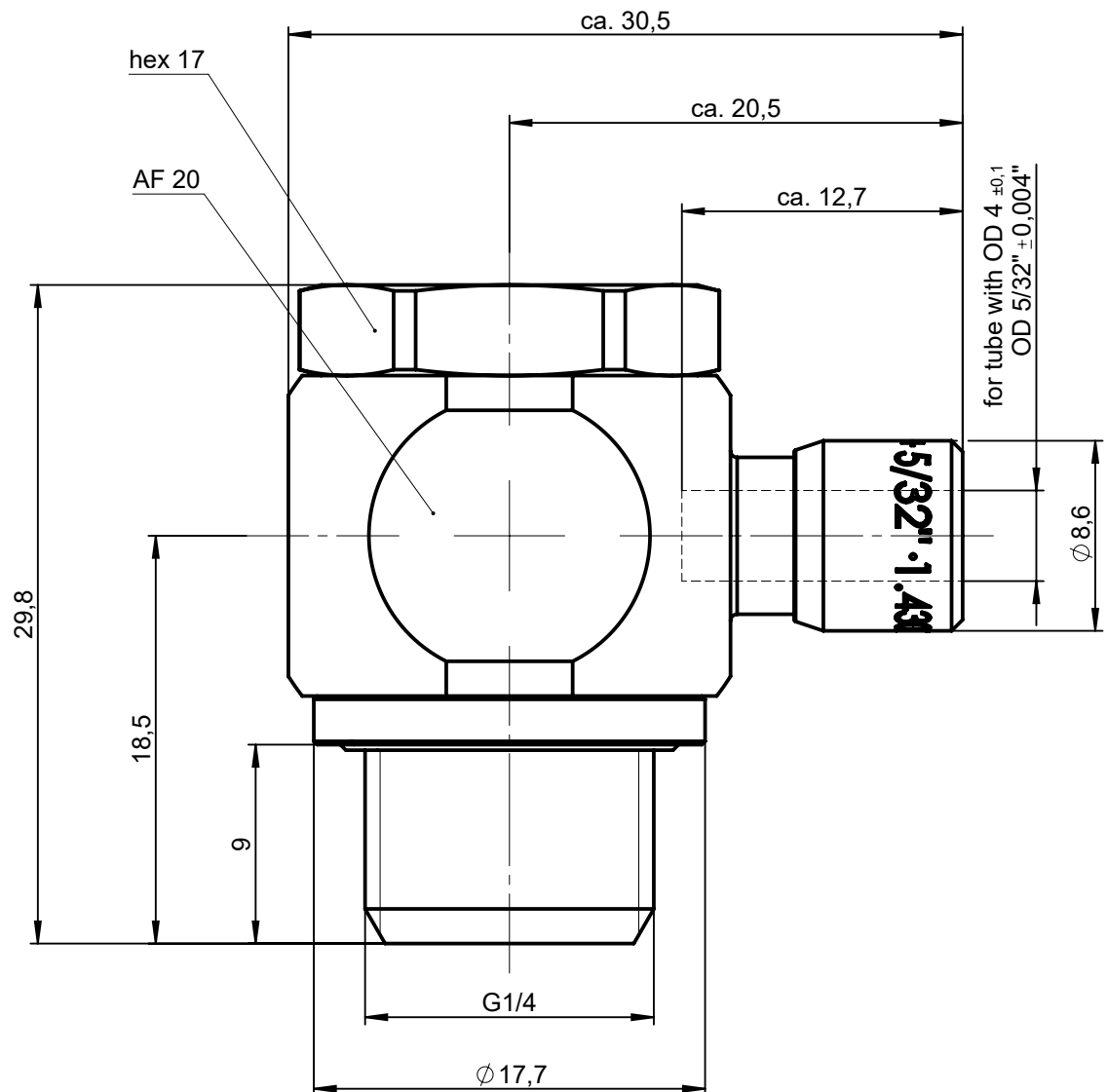


1:1

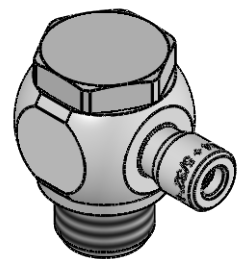
Werkstoff: 1.4301 / 1.4404
Dichtungen: FPM

			Allgemeintoleranzen nach DIN ISO 2768-mH-E		Maßblatt		Gewicht ca. 51 g
Status: FREIGABE EINFACH				Datum	Name	Benennung Schwenkanschluss einfach kurze Ausführung	Maßstab 3:1
Revision (Index): 0			Erstellt	21.01.20	Sk		
			Freig.	24.01.20	Si		
			Kunde			Artikel-Nr. 934-0402K	ISO E 
					Zeichng.-Nr. 934-0402K-00		
					Ersatz für vom Index	Ersetzt durch vom Index	Blatt 1 von 2
Datum	geändert	geprüft					

All rights to these drawings belong exclusively to the company Eisele Pneumatics GmbH & Co. KG. The reproduction and / or dissemination and other abuse without our prior, explicit consent are inadmissible. Those who do not follow these directions are obliged to pay damages and are punishable by law.




ND 3



1 : 1

Material: 1.4301 (304) stainless steel / 1.4404 (316L) stainless steel
Seals: FKM

			Standard Tolerances DIN ISO 2768-mH-E		Dimension Sheet			Weight ca. 51 g			
Status: FREIGABE EINFACH				Date	Name		Title single swivel connector short model		Scale		
Revision (Index): 0			Drawn	21.01.20	Sk				3:1		
			Appr.	24.01.20	Si						
			Client				Part-No. 934-0402K				
			<div>Eisele</div>			Drawing-No. 934-0402K-00			ISO E 		
Date		modified				verified	in exchange for Date		replaced with Date		Revision
										Blatt 2 von 2	