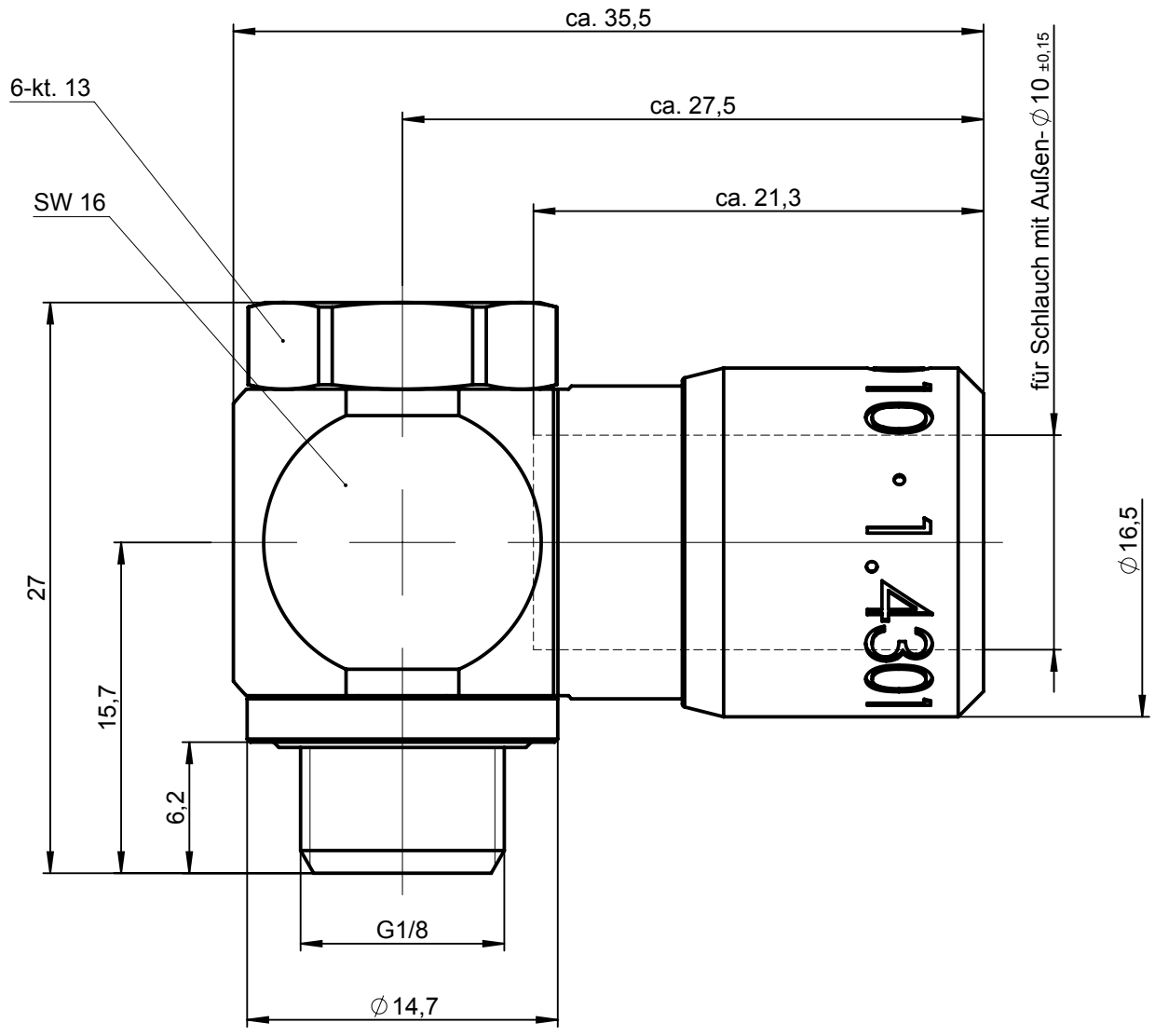
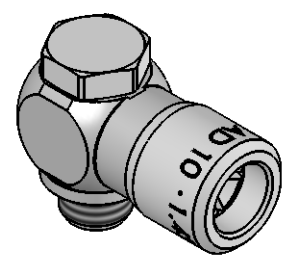


Sämtliche Rechte an dieser Zeichnung stehen ausschließlich der Firma Eisele Pneumatics GMBH & Co. KG zu. Die Vervielfältigung und / oder Verbreitung sowie die sonstige missbräuchliche Nutzung durch Andere ist ohne unsere vorherige, ausdrückliche Zustimmung unzulässig, verpfichtet zum Schadenersatz und ist strafbar.



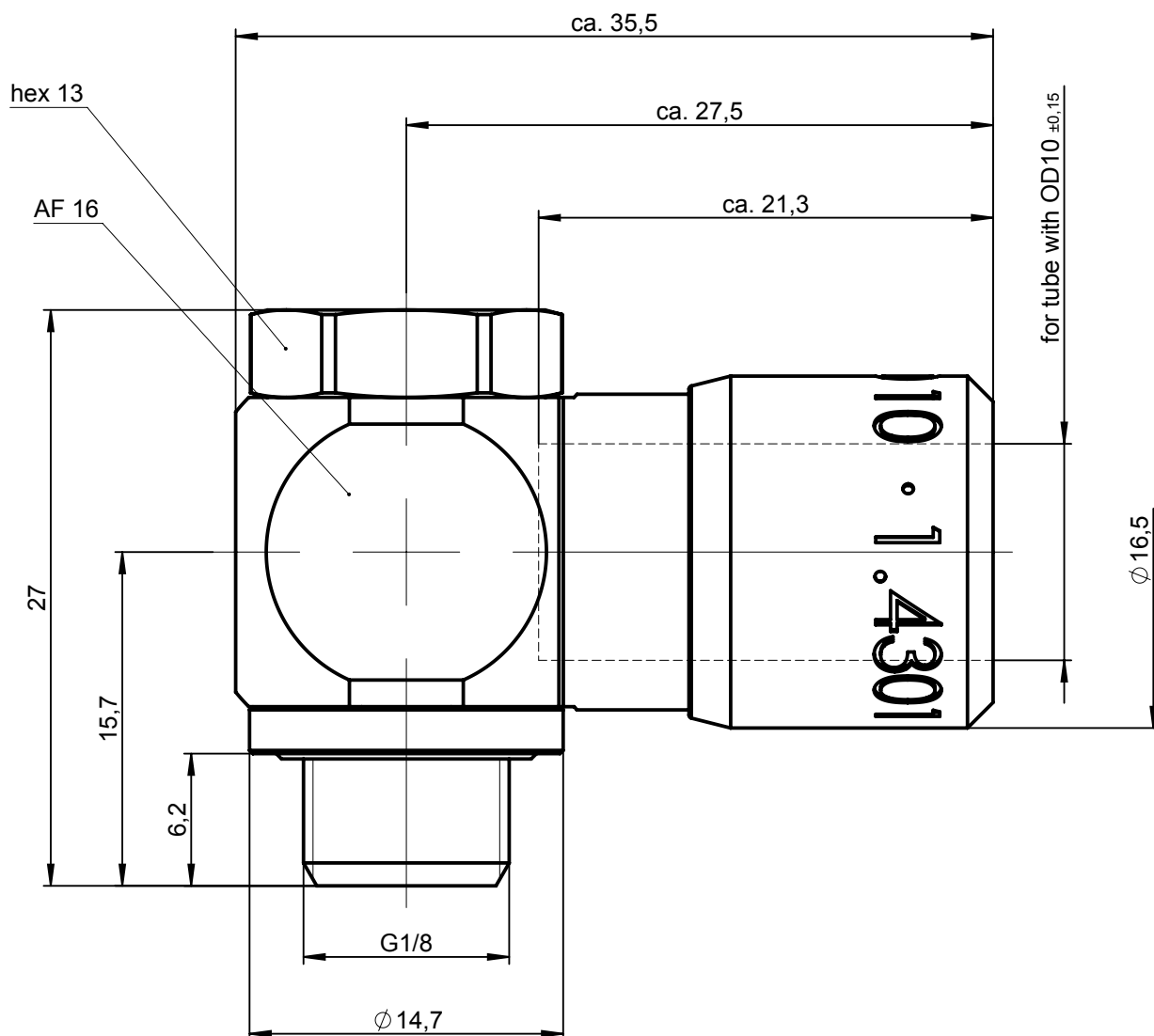
NW 5



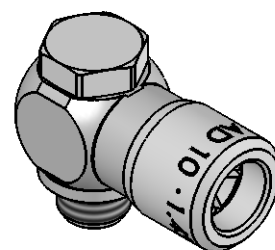
1:1

Werkstoff: 1.4301 / 1.4404 Dichtungen: FPM														
			Allgemeintoleranzen nach DIN ISO 2768-mH-E		Maßblatt		Gewicht ca. 70 g							
Status: FREIGABE EINFACH				Datum	Name	Benennung  Schwenkanschluss einfach kurze Ausführung		Maßstab  3:1						
Revision (Index):  0			Erstellt	17.09.18	Oe									
			Freig.	20.09.18	Pu									
			Kunde			Artikel-Nr. 934-0208K		ISO E 						
						Zeichng.-Nr. 934-0208K-00								
Datum		geändert	geprüft				Ersatz für vom		Index	Ersetzt durch vom		Index	Blatt 1 von 2	

All rights to these drawings belong exclusively to the company Eisele Pneumatics GmbH & Co. KG. The reproduction and / or dissemination and other abuse without our prior, explicit consent are inadmissible. Those who do not follow these directions are obliged to pay damages and are punishable by law.



ND 5



1:1

Material: 1.4301 (304) / 1.4404 (316L) stainless steel  
Seals: FKM

			Standard Tolerances DIN ISO 2768-mH-E		Dimension Sheet		Weight ca. 70 g
Status: FREIGABE EINFACH			Date	Name	Title single swivel connector short model		Scale
Revision (Index):			Drawn 17.09.18	Oe			3:1
0			Appr. 20.09.18	Pu			
			Client		Part-No. 934-0208K		ISO E
			<b>Eisele</b>		Drawing-No. 934-0208K-00		
Date	modified	verified			in exchange for Date	replaced with Date	Blatt 2 von 2
					Revision	Revision	