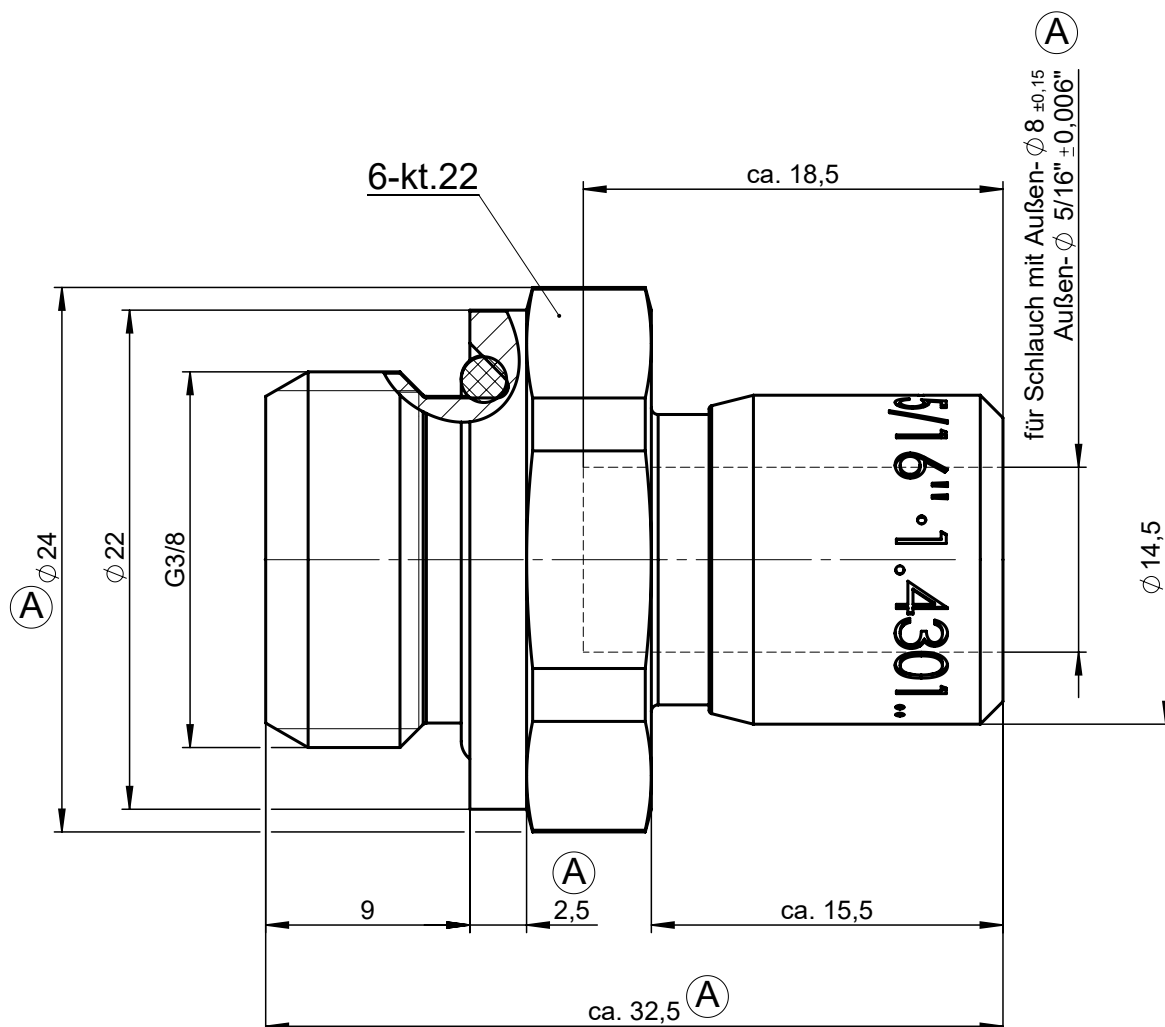
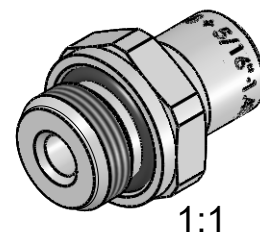



Sämtliche Rechte an dieser Zeichnung stehen ausschließlich der Firma Eisele Pneumatics GmbH & Co. KG zu. Die Vervielfältigung und / oder Verbreitung sowie die sonstige mißbräuchliche Nutzung durch Andere ist ohne unsere vorherige, ausdrückliche Zustimmung unzulässig, verpflichtend zum Schadenersatz und ist strafbar.

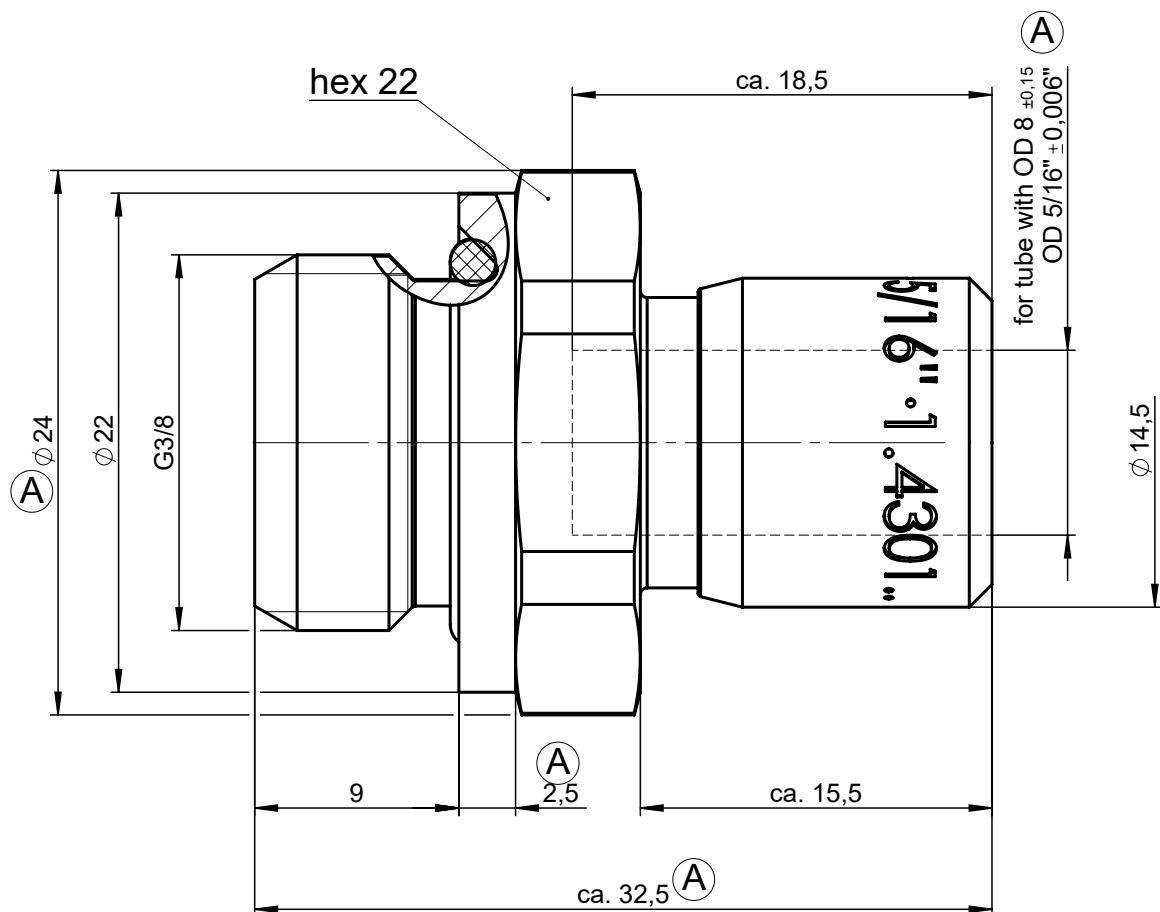


NW 6

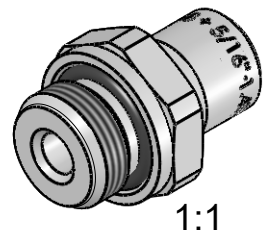


Werkstoff: 1.4301
Dichtungen: FPM

			Allgemeintoleranzen nach DIN ISO 2768-mH-E		Maßblatt		Gewicht ca. 42 g	
Status: FREIGABE EINFACH				Datum	Name	Benennung Einschraubanschluss gerade	Maßstab 3:1	
Revision (Index): <div>A</div>			Erstellt	20.06.13	FT			
			Freig.	16.04.14	Oe			
			Kunde			Artikel-Nr. 928-0606	ISO E 	
			<div>Eisele</div>			Zeichng.-Nr. 928-0606-00		
Datum	geändert	geprüft	Ersatz für 928 00/00-1 vom 07.07.98 Index b				Ersetzt durch vom Index	Blatt 1 von 2
07.02.20	Sk	Ge						



ND 6



Material: 1.4301 (304) stainless steel
Seals: FKM

			Standard Tolerances DIN ISO 2768-mH-E		Dimension Sheet			Weight ca. 42 g			
Status: FREIGABE EINFACH				Date	Name	Title screw-in connector straight			Scale		
Revision (Index): <div>A</div>			Drawn	20.06.13	FT				3:1		
			Appr.	16.04.14	Oe						
			Client			Part-No. 928-0606					
			<div>Eisele</div>			Drawing-No. 928-0606-00			ISO E		
Date	modified	verified				in exchange for 928 00/00-1		replaced with		ISO E	
07.02.20	Sk	Ge				Date 07.07.98 Revision b		Date		Revision	
									Blatt 2 von 2		