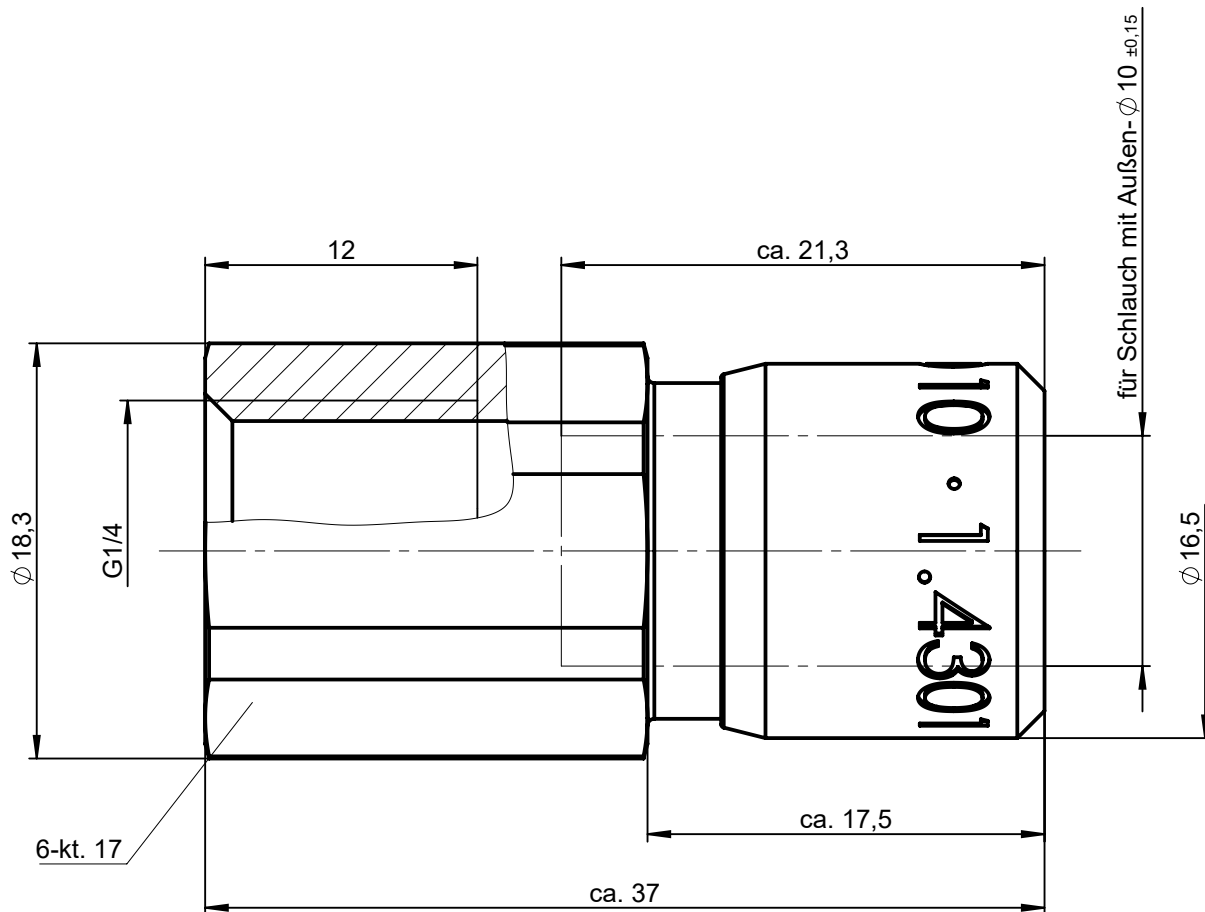
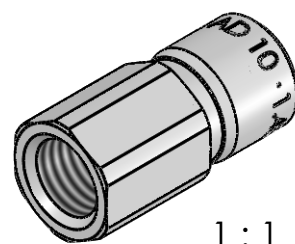


Sämtliche Rechte an dieser Zeichnung stehen ausschließlich der Firma Eisele Pneumatics GmbH & Co. KG zu. Die Vervielfältigung und / oder Verbreitung sowie die sonstige missbräuchliche Nutzung durch Andere ist ohne unsere vorherige, ausdrückliche Zustimmung unzulässig, ausdrücklich zum Schadenersatz und ist strafbar.

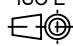


NW 8,5

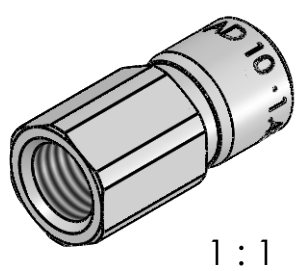
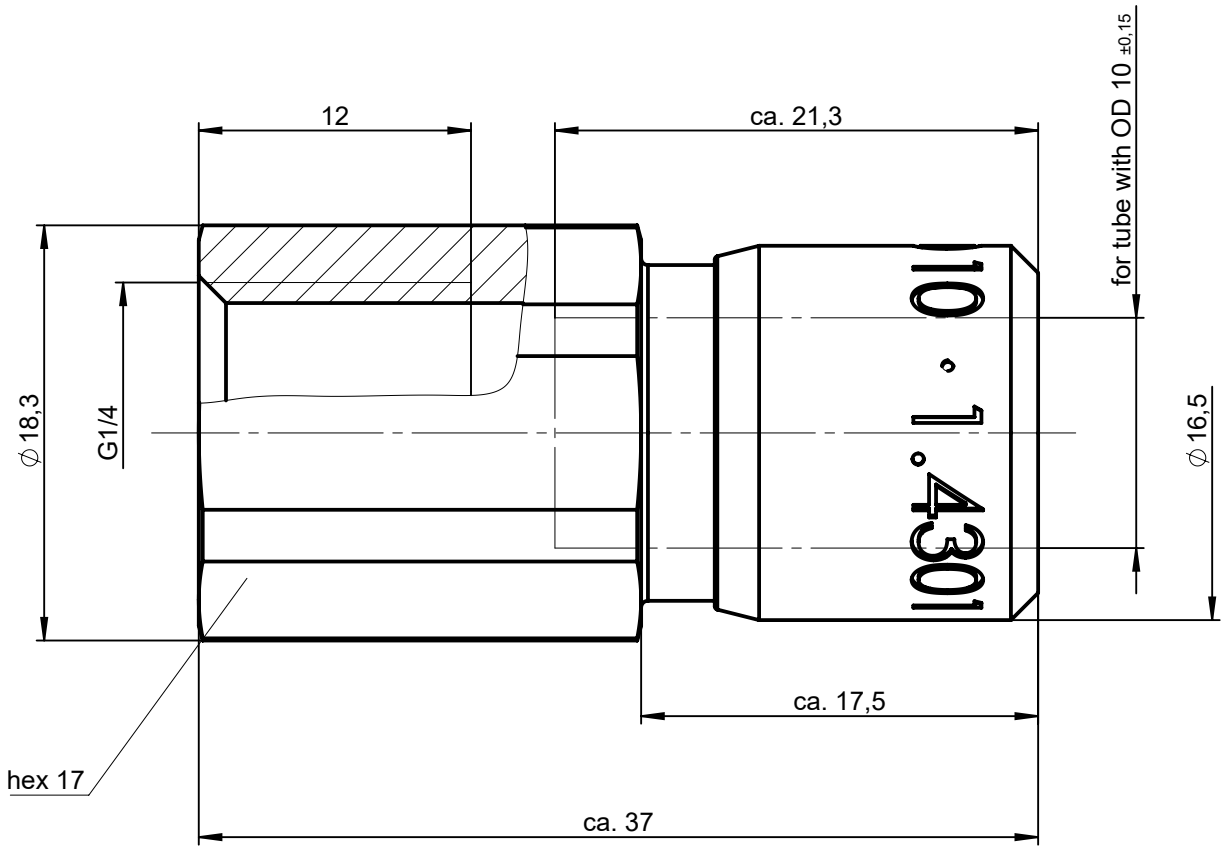


1 : 1



Werkstoff: 1.4301
Dichtungen: FPM

| | | | | | | | | |
|----------------------------|----------|---------|---|----------|--------------------------|-----------------------------|--|---------|
| | | | Allgemeintoleranzen nach DIN ISO 2768-mH-E | | Maßblatt | | Gewicht ca. 33 g | |
| Status: FREIGABE EINFACH | | | | Datum | Name | Benennung | | Maßstab |
| Revision (Index): 0 | | | Erstellt | 16.01.20 | Sk | Gerader Aufschraubanschluss | | 3:1 |
| | | | Freig. | 20.01.20 | Pu | | | |
| | | | Kunde | | | Artikel-Nr. 917-0308 | | |
| | | | Eisele | | Zeichng.-Nr. 917-0308-00 | | ISO E  | |
| | | | | | | | | |
| Datum | geändert | geprüft | | | Ersatz für vom Index | | Ersetzt durch vom Index | |
| | | | | | | | Blatt 1 von 2 | |

All rights to these drawings belong exclusively to the company Eisele Pneumatics GmbH & Co. KG. The reproduction and / or dissemination and other abuse without our prior, explicit consent are inadmissible. Those who do not follow these directions are obliged to pay damages and are punishable by law.



Material: 1.4301 (304) stainless steel
Seals: FKM

| | | | | | | | | | | | | | | | |
|----------------------------|----------|----------|---|----------|-------------------------|-------------------------|---|----------|-------|-----------------------|--|----------|--|---------------|--|
| | | | Standard Tolerances DIN ISO 2768-mH-E | | Dimension Sheet | | Weight ca. 33 g | | | | | | | | |
| Status: FREIGABE EINFACH | | | | Date | Name | | Title | | Scale | | | | | | |
| Revision (Index): 0 | | | Drawn | 16.01.20 | Sk | | straight screw-on connector | | 3:1 | | | | | | |
| | | | Appr. | 20.01.20 | Pu | | | | | | | | | | |
| | | | Client | | | | Part-No. 917-0308 | | | | | | | | |
| | | |  | | Drawing-No. 917-0308-00 | | ISO E | | | | | | | | |
| | | | | | | |  | | | | | | | | |
| Date | modified | verified | | | | in exchange for Date | | Revision | | replaced with Date | | Revision | | Blatt 2 von 2 | |
| | | | | | | | | | | | | | | | |