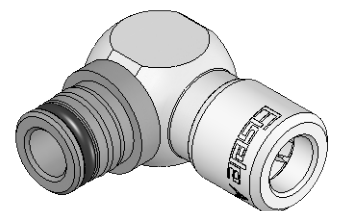


max. Drehmoment des Anschlusses: <i>max. torque of the connector</i>	42Ncm
Montagevorschrift, Pressstempel und Aufnahmebohrung für Einpresszapfen nach <i>installation instructions, press punch and locating bore for press-in pin according to</i>	MV607-0006



1 : 1



Werkstoff: Ms blank  
*Material: Brass*

Dichtungen: NBR  
*Seals: NBR*

NW

ND

6

Dokumentenart <i>Document type</i>			Maße <i>Dimensions</i>		mm [in]	ISO E 	Benennung <i>Title</i>			Gewicht ca. <i>Weight approx.</i>	
Maßblatt <i>Dimension Sheet</i>							Winkel-Einpressanschluss schwenkbar  <i>elbow force-fitting connector swiveling</i>			39 g	
Status FREIGABE EINFACH					Datum <i>Date</i>	Name				Maßstab <i>Scale</i>	
Revision (Index)  A			Erstellt <i>Drawn</i>		18.10.07	Ha	Artikel-Nr. <i>Part-No.</i> 607-0006			3:1	
			Freig. <i>Approved</i>		12.01.09	Am				Sprache de / <i>Language en</i>	
Datum <i>Date</i>		Geändert <i>Modified</i>	Geprüft <i>Checked</i>					Zeichng.-Nr. <i>Drawing-No.</i> 607-0006-00		Blatt <i>Page</i> 1 / 1	
24.03.20		Pu	Pf					Ersatz für <i>Replacement for</i> 607 00/00 Rev. h / 26.11.90		Ersetzt durch <i>Replaced by</i> Rev. /	