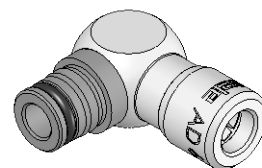


max. Drehmoment des Anschlusses: <i>max. torque of the connector</i>	42Ncm
Montagevorschrift, Pressstempel und Aufnahmebohrung für Einpresszapfen nach <i>installation instructions, press punch and locating bore for press-in pin according to</i>	MV607-0004



1 : 1

Werkstoff: Ms blank
Material: Brass

Dichtungen: NBR
Seals: NBR

NW

ND

4

Dokumentenart <i>Document type</i>		Maße <i>Dimensions</i>		mm [in]		ISO E		Benennung <i>Title</i>		Gewicht ca. <i>Weight approx.</i>	
Maßblatt <i>Dimension Sheet</i>								Winkel-Einpressanschluss schwenkbar <i>elbow force-fitting connector swiveling</i>		19 g	
Status FREIGABE EINFACH		Datum <i>Date</i>		Name						Maßstab <i>Scale</i>	
Revision (Index)		Erstellt <i>Drawn</i>		Ha						3:1	
A		Freig. <i>Approved</i>		Am		Artikel-Nr. <i>Part-No.</i>		607-0004		Sprache de / <i>Language en</i>	
Datum <i>Date</i>		Geändert <i>Modified</i>		Geprüft <i>Checked</i>		Zeichng.-Nr. <i>Drawing-No.</i>		607-0004-00		Blatt <i>Page</i>	
24.03.20		Pu		Pf		Eisele		Ersatz für <i>Replacement for</i>		1 / 1	
						607 00/00 Rev. h / 26.11.90		Ersetzt durch <i>Replaced by</i>			
								Rev. /			