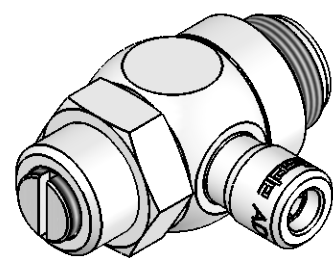


Bauart type		Kegeldrossel Cone-type throttle
Medium fluid		Druckluft compressed air
Temperatur temperature		-10 bis +70 °C +14 to +158 °F
Arbeitsdruckbereich working pressure range		0,5 bis 10 bar 7.3 to 145.0 psi
Drosselrichtung direction of throttle	1 → 2	Auslass / Abluft exhaust air
Nenndurchfluss Nominal flow rate	1 → 2	- NI/min
	2 → 1	- NI/min

Nenndurchfluss gemessen bei 6 bar und 1 bar Druckgefälle zwischen Ein- und Ausgang. Gegen Drosselrichtung bei geschlossener Drossel.  
Nominal flow rate measured at 6 bar and 1 bar pressure drop between inlet and exhaust. Against throttling direction with closed throttle.



1 : 1

Werkstoff: Ms vernickelt / Ms blank  
Material: Nickel-plated brass / brass

Dichtungen: NBR / Elastomer  
Seals: NBR / elastomer

NW  
ND

4,5

Dokumentenart Document type		Maße Dimensions		mm [in]	ISO E	Benennung Title  Schwenkanschluss einfach mit Drosselrückschlagventil  single swivel connector with throttle check valve	Gewicht ca. Weight approx.  98 g
Status FREIGABE EINFACH		Datum Date			Name		
Revision (Index)  0		Erstellt Drawn		24.10.18	Pu		
		Freig. Approved		09.06.20	Pf		
Datum Date		Geändert Modified		Geprüft Checked		Artikel-Nr. Part-No. 234-0604634	Maßstab Scale 2:1
						Zeichng.-Nr. Drawing-No. 234-0604634-00	Sprache de / Language en
						Ersatz für Replacement for Rev. /	Ersetzt durch Replaced by Rev. /
							Blatt Page 1 / 1