

Nach dem Anziehen der Überwurfmutter darf die fertige Verbindung keinen Querbelastungen ausgesetzt werden.

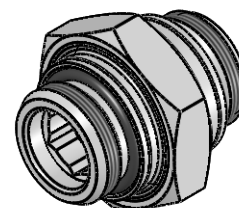
*After tightening the nut, the finished connection is susceptible to lateral loads.*

Max. zulässiger Betriebsdruck 50bar.

*Maximum allowable operating pressure 50bar (725psi).*

Max. Anzugsmoment der Überwurfmutter 8000 Ncm.

*Maximum tightening torque of the union nut 8000Ncm (708 lbf in).*



1 : 2

Werkstoff: 1.4301  
*Material: 1.4301 (304) stainless steel*

Dichtungen: FPM  
*Seals: FKM*

NW  
ND

20

Dokumentenart <i>Document type</i>		Maße <i>Dimensions</i>		mm [in]		ISO E		Benennung <i>Title</i>		Gewicht ca. <i>Weight approx.</i>	
Maßblatt <i>Dimension Sheet</i>								Doppelnippel lösbar <i>double nipple removable</i>		369 g	
Status FREIGABE EINFACH		Datum <i>Date</i>		Name						Maßstab <i>Scale</i>	
Revision (Index)		Erstellt <i>Drawn</i>		Oe						1.5:1	
0		Freig. <i>Approved</i>		10.04.15		Ha		Artikel-Nr. <i>Part-No.</i>		1176-1212	
								Zeichng.-Nr. <i>Drawing-No.</i>		1176-1212-00	
Datum <i>Date</i>		Geändert <i>Modified</i>		Geprüft <i>Checked</i>				Ersatz für <i>Replacement for</i>		Ersetzt durch <i>Replaced by</i>	
								Rev. /		Rev. /	
										Blatt <i>Page</i>	
										1 / 1	

**Eisele**