

Nach dem Anziehen der Überwurfmutter darf die fertige Verbindung keinen Querbelastungen ausgesetzt werden.

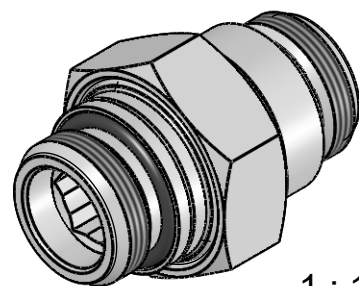
After tightening the nut, the finished connection is susceptible to lateral loads.

Max. zulässiger Betriebsdruck 50bar.

Maximum allowable operating pressure 50bar (725psi).

Max. Anzugsmoment der Überwurfmutter 4000 Ncm.

Maximum tightening torque of the union nut 4000Ncm (354 lbf in).



1 : 1

Werkstoff: 1.4301  
Material: 1.4301 (304) stainless steel  
Dichtungen: FPM  
Seals: FKM

NW  
ND  
12,6

Dokumentenart Document type			Maße Dimensions		mm [in]	ISO E 	Benennung Title  Doppelnippel lösbar  double nipple removable			Gewicht ca. Weight approx.					
Status FREIGABE EINFACH				Datum Date	Name	115 g									
Revision (Index)  0			Erstellt Drawn	28.01.13	Co	Maßstab Scale									
			Freig. Approved	07.02.13	Ha	Artikel-Nr. Part-No.			1176-0808		2:1				
						Zeichng.-Nr. Drawing-No.			1176-0808-00						
Datum Date	Geändert Modified	Geprüft Checked				Ersatz für Replacement for			Rev.	/	Ersetzt durch Replaced by	Rev.	/	Blatt Page	1 / 1