

Nach dem Anziehen der Überwurfmutter darf die fertige Verbindung keinen Querbelastrungen ausgesetzt werden.

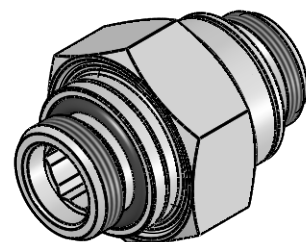
*After tightening the nut, the finished connection is susceptible to lateral loads.*

Max. zulässiger Betriebsdruck 50bar.



Maximum allowable operating pressure 50bar (725psi).

Max. Anzugsmoment der Überwurfmutter 2200 Ncm.

Maximum tightening torque of the union nut 2200Ncm (195 lbf in).



1:1

Werkstoff: 1.4301 Material: 1.4301 (304) stainless steel										NW ND								
Dichtungen: FPM Seals: FKM										10,5								
Dokumentenart Document type			Maße Dimensions		mm [in]	ISO E 	Benennung Title  Doppelnippel lösbar  double nipple removable				Gewicht ca. Weight approx.							
Status FREIGABE EINFACH				Datum Date	Name	84 g												
Revision (Index)  0			Erstellt Drawn	14.03.14	Co	Maßstab Scale												
			Freig. Approved	26.03.14	Mü	Artikel-Nr. Part-No.				1176-0606		2:1						
							Zeichng.-Nr. Drawing-No.				1176-0606-00		Sprache Language		de / en			
Datum Date		Geändert Modified					Geprüft Checked		Ersatz für Replacement for			Rev. /		Ersetzt durch Replaced by		Rev. /		Blatt Page